

CAJA DE PASE MODELO SOLERA GRIS ABS-PVC

► CARACTERÍSTICAS DEL MATERIAL

Caja estándar tipo estanca para las conexiones eléctricas, así mismo son ideales para instalación de CCTV al cubrir conectores ó Balun logrando que queden perfectamente protegidos.

► PROPIEDADES DEL PRODUCTO

- Color gris
- Temperatura máxima de operación: -20°C a +80°C
- Grado de protección IP 65/67
- Resistencia al impacto IK 08
- Resistencia al hilo incandescente: 650°C
- Resistencia al impacto UV

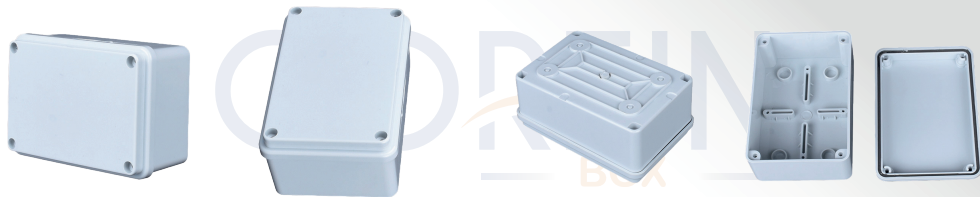
► MATERIALES

- Materia prima: ABS certificaciones / normas / pruebas
- Cumple con la norma: EN 60670-22

El producto se ha sometido a una estricta inspección de calidad y sus grados de resistencia al agua y al polvo han alcanzado IP65 adecuado para aeropuerto, estación de metro, botón dorado, terminal pequeña, señal, Chasis, relés, sensores, cajas. El producto ha pasado estrictos a prueba de agua y prueba de polvo, alcanza IP65/IP67. Se puede utilizar en la estación de metro del aeropuerto y puede ser una caja de pulsadores, una caja de terminales, una caja de señales, una caja de relés, una caja sensor y una caja conexiones de comunicaciones, etc.



► FICHA TÉCNICA



CÓDIGO SAP	CÓDIGO INTERNO	CLASIFICACIÓN	LONGITUD (mm)	ANCHO (mm)	ALTURA (mm)	COLOR	EMBALAJE (und)	ENCAJE
016748-1	WT-202095	IP65/IP67	200	200	95	MARFIL	100	SIN COND

▶ DISEÑO 2D

