



CAJA METALICA INOXIDABLE

STX

Ik10

Ip66



DATOS GENERALES:

Las cajas eléctricas metálicas inoxidables son un tipo de caja eléctrica que está hecha de acero inoxidable 314. El acero inoxidable es un material resistente a la corrosión, lo que lo hace ideal para aplicaciones eléctricas, incluyendo:

- Las cajas eléctricas metálicas inoxidables pueden ayudar a proteger a las personas de los peligros eléctricos, como las descargas eléctricas.

El acero inoxidable es un material resistente a la corrosión, lo que lo hace ideal para aplicaciones eléctricas, incluyendo:

Parte Posterior



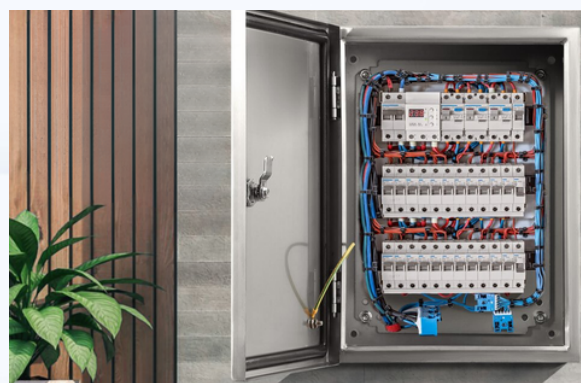
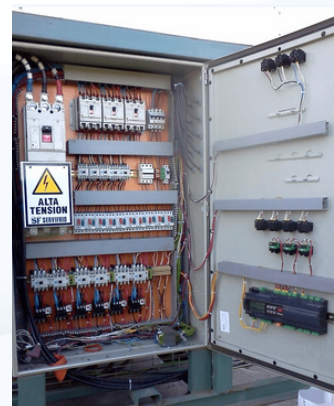
Parte Frontal



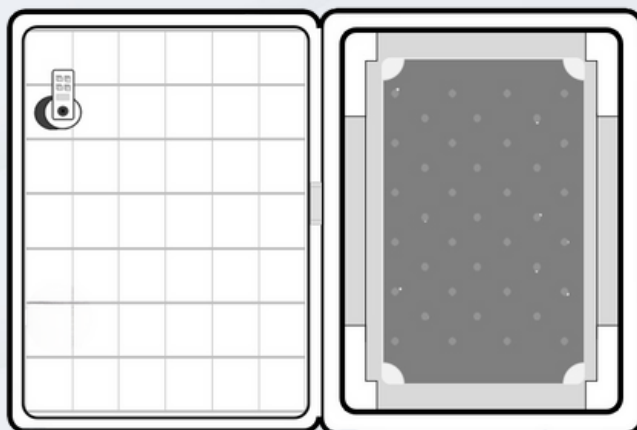
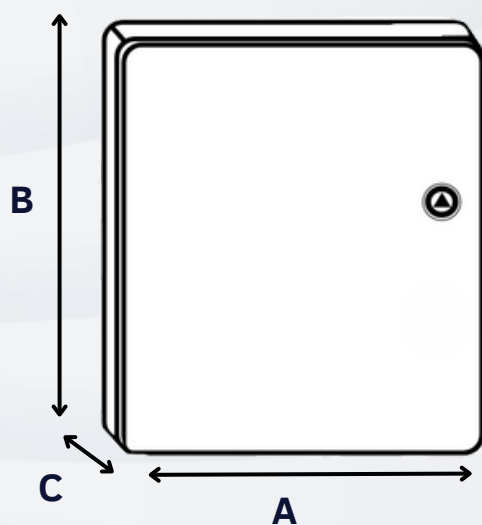
Piezas



AMBIENTES DE USO:



DIMENSIONES:



CÓDIGO	MEDIDA (A X B X C)
STX4-520	IP66 400X500X200
STX4-620	IP66 400X600X200
STX6-825	IP66 600X800X250
STX2-315	IP66 200X300X150
STX3-420	IP66 300X400X200
STX6-830	IP66 600X800X300
STX8-1030	IP66 800X1000X300
STX8--1230	IP66 800X1200X301