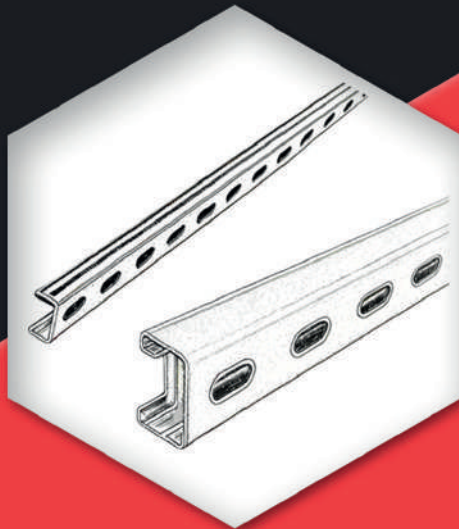
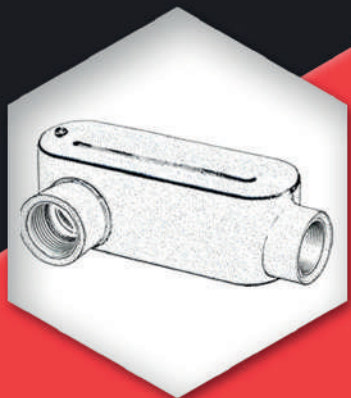




CATÁLOGO DE LINEA CONDUIT



950 499 053-946 302 207



VENTAS_DIGITALES@COREIN.COM.PE



GRUPOCOREIN.COM/



2025



TUBO CONDUIT EMT LIVIANO



DESDE:
S/. 7.50

| CODIGO PRODUCTO | MEDIDA | CANTIDAD |
|-----------------|--------|----------|
| COR-050L | 1/2" | PZ |
| COR-075L | 3/4" | PZ |
| COR-100L | 1" | PZ |

Función : Protege y enruta cables y conductores eléctricos.

Instalación : Expuesta u oculta, apta para interiores y exteriores con accesorios a prueba de lluvia.

Material : Acero galvanizado sin rosca, con recubrimiento orgánico interno.

Corrosión : Exterior galvanizado para resistencia; interior con recubrimiento orgánico aprobado.

Diseño : Canaleta delgada, circular, ideal para protección física.

Puesta a Tierra : Utilizable como conductor de puesta a tierra con accesorios adecuados.



TUBO CONDUIT EMT STANDART UL



DESDE:
S/. 8.80

| CODIGO PRODUCTO | MEDIDA | CANTIDAD |
|-----------------|--------|----------|
| COR-050P | 1/2" | PZ |
| COR-075P | 3/4" | PZ |
| COR-100P | 1" | PZ |
| COR-125P | 1-1/4" | PZ |
| COR-150P | 1-1/2" | PZ |
| COR-200P | 2" | PZ |
| COR-250P | 2-1/2" | PZ |
| COR-300P | 3" | PZ |
| COR-350P | 4" | PZ |

Función : Protege y envueta cables eléctricos.

Instalación : Expuesta u oculta, interior y exterior.

Material : Acero galvanizado sin rosca, con recubrimiento organico interno.

Corrosión : Exterior galvanizado; Interior resistente a la corrosión.

Diseño : Canaleta delgada, circular, ideal para protección física.

Puesta a Tierra : Puede usarse como conductor de puesta a tierra con accesorios adecuados.



CONECTOR CONDUIT EMT ACERADO



DESDE:
S/. 1.10

| CODIGO PRODUCTO | MEDIDA | CANTIDAD |
|-----------------|--------|----------|
| CON-EMT-12 | 1/2" | 500 |
| CON-EMT-34 | 3/4" | 250 |
| CON-EMT-1 | 1" | 200 |
| CON-EMT-114 | 1-1/4" | 25 |
| CON-EMT-112 | 1-1/2" | 25 |
| CON-EMT-2 | 2" | 20 |
| CON-EMT-212 | 2-1/2" | 12 |
| CON-EMT-3 | 3" | 12 |
| CON-EMT-4 | 4" | 6 |

Uso : Asegura y termina conductores EMT de acero a cajas de salida o gabinetes en lugares secos.

Material : Fabricados en acero galvanizado.

Aprobación : Aprobados para aplicaciones herméticas al concreto cuando se encinta.

Compatibilidad : Diseñados para conductos EMT de acero de 1 pulgada.



UNION CONDUIT EMT ACERADO



DESDE:
S/. 1.00

| CODIGO PRODUCTO | MEDIDA | CANTIDAD |
|--------------------|--------|----------|
| UNI-EMT-12 | 1/2" | 500 |
| UNI-EMT-34 | 3/4" | 250 |
| UNI-EMT-1 | 1" | 200 |
| UNI-EMT-114 | 1-1/4" | 25 |
| UNI-EMT-112 | 1-1/2" | 25 |
| UNI-EMT-2 | 2" | 20 |
| UNI-EMT-212 | 2-1/2" | 12 |
| UNI-EMT-3 | 3" | 12 |
| UNI-EMT-4 | 4" | 6 |

Producto : EMT Copla Con Pernos

Materia Prima : Acero

Tratamiento de Superficie : Electro galvanizado

Tipo : Tornillo de fijación

Aplicación : Diseñada para unir dos extremos del conducto EMT en lugares secos.



CURVA CONDUIT EMT A PRECIÓN



| CODIGO PRODUCTO | MEDIDA | CANTIDAD |
|-----------------|--------|----------|
| CUR-EMT-12 | 1/2" | PZ |
| CUR-EMT-34 | 3/4" | PZ |
| CUR-EMT-1 | 1" | PZ |
| CUR-EMT-114 | 1-1/4" | PZ |
| CUR-EMT-112 | 1-1/2" | PZ |
| CUR-EMT-2 | 2" | PZ |
| CUR-EMT-212 | 2-1/2" | PZ |
| CUR-EMT-3 | 3" | PZ |
| CUR-EMT-4 | 4" | PZ |

Materia Prima : Acero

Tratamiento de Superficie : Electrolgalvanizado

Tipo : Tornillo de fijación

Aplicación : Diseñada para unir dos extremos del conducto EMT en lugares secos.

Angulo : Codo de 90°



ADAPTADOR DE TIPO FLEXIBLE A TIPO TORNILLO PARA ADAPTADOR DE UNIÓN



DESDE:
S/. 5.40

| CODIGO PRODUCTO | MEDIDA | CANTIDAD |
|-----------------|--------|----------|
| DKJ-050 | 1/2" | PZ |
| DKJ-075 | 3/4" | PZ |
| DKJ-100 | 1" | PZ |

Material : Zinc fundido

Tamaños disponibles : 1/2", 3/4", 1"

Colores : Azul o Amarillo

Normativas : Cumple con los estándares UL 514 B y C22.2 No.18.3-12

Aplicación : Este acoplamiento está diseñado para el uso en conductos flexibles, permitiendo la conexión.



ABRAZADERA CADDY CLAMP COLGADOR EMT, IMC



DESDE:
S/. 1.10

| CODIGO PRODUCTO | MEDIDA | CANTIDAD |
|-----------------|--------|----------|
| HANG-501 | 1/2" | PZ |
| HANG-502 | 3/4" | PZ |
| HANG-503 | 1" | PZ |
| HANG-504 | 1-1/4" | PZ |
| HANG-505 | 1-1/2" | PZ |
| HANG-505L | 2" | PZ |

Material : Fabricados en acero galvanizado, lo que proporciona durabilidad y resistencia a la corrosión.

Características :

Preensamblados : Vienen con tuerca y perno de carro para una instalación segura y rápida.

Compatibilidad : Aseguran y soportarán conductos EMT de 1/2" y conductos rígidos de 3/8" y 1/2".

Tamaño Comercial : Clasificación de tamaño #0.

Certificación : El producto está listado por cULu, lo que garantiza su cumplimiento con los estándares de seguridad.



ABRAZADERA TIPO OMEGA OREJA (EMT)

ZINC ELECTRO CHAPADO UL



DESDE:
S/. 0.50

| CODIGO PRODUCTO | MEDIDA | CANTIDAD |
|-----------------|--------|----------|
| OM10-EMT-12 | 1/2" | PZ |
| OM10-EMT-34 | 3/4" | PZ |
| OM10-EMT-1 | 1" | PZ |
| OM10-EMT-114 | 1-1/4" | PZ |
| OM10-EMT-112 | 1-1/2" | PZ |
| OM10-EMT-2 | 2" | PZ |
| OM10-EMT-212 | 2-1/2" | PZ |
| OM10-EMT-3 | 3" | PZ |
| OM10-EMT-4 | 4" | PZ |

Las correas EMT de 1 orificio de Orbit Industries están diseñadas para sujetar conductos EMT a la superficie de montaje.

Acero : Fabricadas en acero chapado, lo que proporciona resistencia y durabilidad.

Tratamiento : Zinc galvanizado para una mayor protección contra la corrosión.

Tipo : Click-on, lo que facilita la instalación y el ajuste de los conductos.

Diseño : Acero estampado, garantizando la calidad y la resistencia del producto.



ABRAZADERA TIPO OMEGA OREJA (EMT) ZINC ELECTRO CHAPADO UL



DESDE:
S/. 0.30

| CODIGO PRODUCTO | MEDIDA | CANTIDAD |
|-----------------|--------|----------|
| OM20-EMT-12 | 1/2" | PZ |
| OM20-EMT-34 | 3/4" | PZ |
| OM20-EMT-1 | 1" | PZ |
| OM20-EMT-114 | 1-1/4" | PZ |
| OM20-EMT-112 | 1-1/2" | PZ |
| OM20-EMT-2 | 2" | PZ |
| OM20-EMT-212 | 2-1/2" | PZ |
| OM20-EMT-3 | 3" | PZ |
| OM20-EMT-4 | 4" | PZ |

Las correas EMT de 2 orificios de Orbit Industries están diseñadas para sujetar conductos EMT a la superficie de montaje.

Acero : Fabricadas en acero chapado, lo que proporciona resistencia y durabilidad.

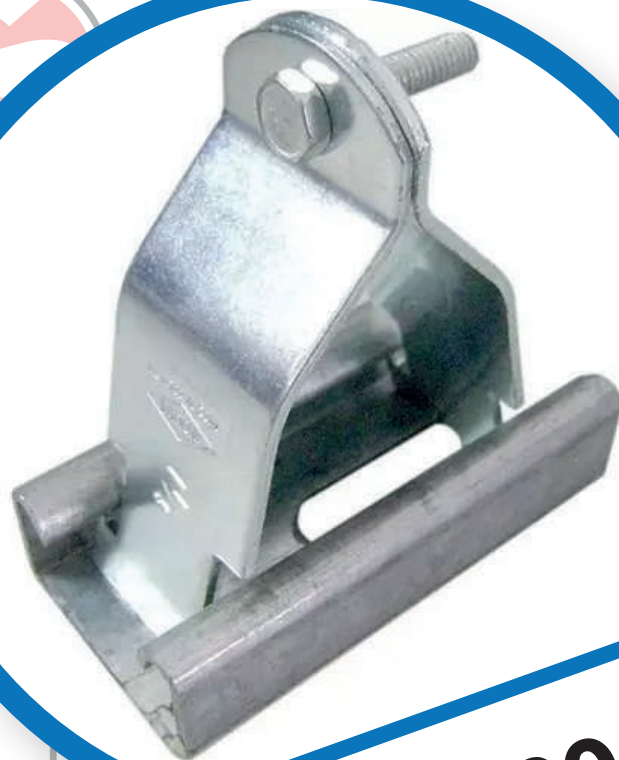
Tratamiento : Zinc galvanizado para una mayor protección contra la corrosión.

Tipo : Click-on, lo que facilita la instalación y el ajuste de los conductos.

Diseño : Acero estampado, garantizando la calidad y la resistencia del producto.



ABRAZADERA TIPO UNISTRUT MOROCHA EMT PAR PERNO Y TUERCA UL



DESDE:
S/. 1.30

| CODIGO PRODUCTO | MEDIDA | CANTIDAD |
|-----------------|--------|----------|
| COR-EMT-75 | 1/2" | PZ |
| COR-EMT-76 | 3/4" | PZ |
| COR-EMT-77 | 1" | PZ |
| COR-EMT-78 | 1-1/4" | PZ |
| COR-EMT-79 | 1-1/2" | PZ |
| COR-EMT-80 | 2" | PZ |

Material : Acero galvanizado, proporciona resistencia a la corrosión y durabilidad .

Dimensiones : Diseñadas para tubos de 1/2" de diámetro .

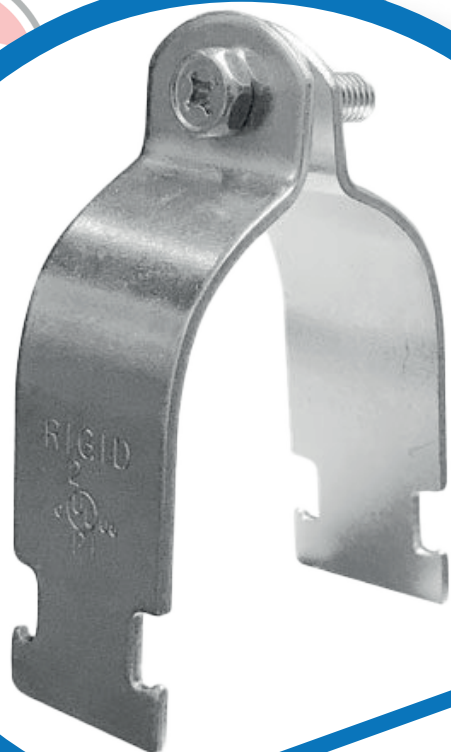
Accesorios incluidos : Vienen con perno y tuerca para una instalación fácil y un ajuste firme.

Aplicaciones : Utilizadas en tuberías eléctricas y sistemas de canalización, asegurando una sujeción efectiva a los rieles Unistrut .

Versatilidad : Adecuadas para aplicaciones industriales y comerciales , populares entre profesionales del sector.



ABRAZADERA UNISTRUT MOROCHA RGD-IMG PAR CON PERNO Y TUERCA UL



DESDE:
S/. 1.30

| CODIGO PRODUCTO | MEDIDA | CANTIDAD |
|-----------------|--------|----------|
| COR-RGD-84 | 1/2" | PZ |
| COR-RGD-85 | 3/4" | PZ |
| COR-RGD-86 | 1" | PZ |
| COR-RGD-87 | 1-1/4" | PZ |
| COR-RGD-88 | 1-1/2" | PZ |
| COR-RGD-89 | 2" | PZ |
| COR-RGD-90 | 2-1/2" | PZ |
| COR-RGD-91 | 3" | PZ |
| COR-RGD-92 | 4" | PZ |
| COR-RGD-93 | 6" | PZ |
| COR-RGD-94 | 8" | PZ |

Diseño : Soportan tuberías Conduit en el perfil Unistrut .

Mantenimiento : No requieren mantenimiento y son ajustables, desmontables y reutilizables .

Material : Fabricadas en acero , un material no inflamable que resiste diversas condiciones ambientales y ofrece protección contra la corrosión .

Aplicación : Utilizadas como abrazaderas de soporte para tuberías paralelas montadas en el canal.



ABRAZADERA UNISTRUT MOROCHA RGD-IMG PAR CON PERNO Y TUERCA UL



DESDE:
S/. 3.50

| CODIGO PRODUCTO | MEDIDA | CANTIDAD |
|-----------------|--------|----------|
| SCR-050H | 1/2" | PZ |
| SCR-075H | 3/4" | PZ |
| SCR-100H | 1" | PZ |
| SCR-100H | 1-1/4" | PZ |
| SCR-100H | 1-1/2" | PZ |
| SCR-100H | 2" | PZ |
| SCR-100H | 2-1/2" | PZ |
| SCR-100H | 3" | PZ |
| SCR-100H | 4" | PZ |

Diseño : Soportan tuberías Conduit en el perfil Unistrut .

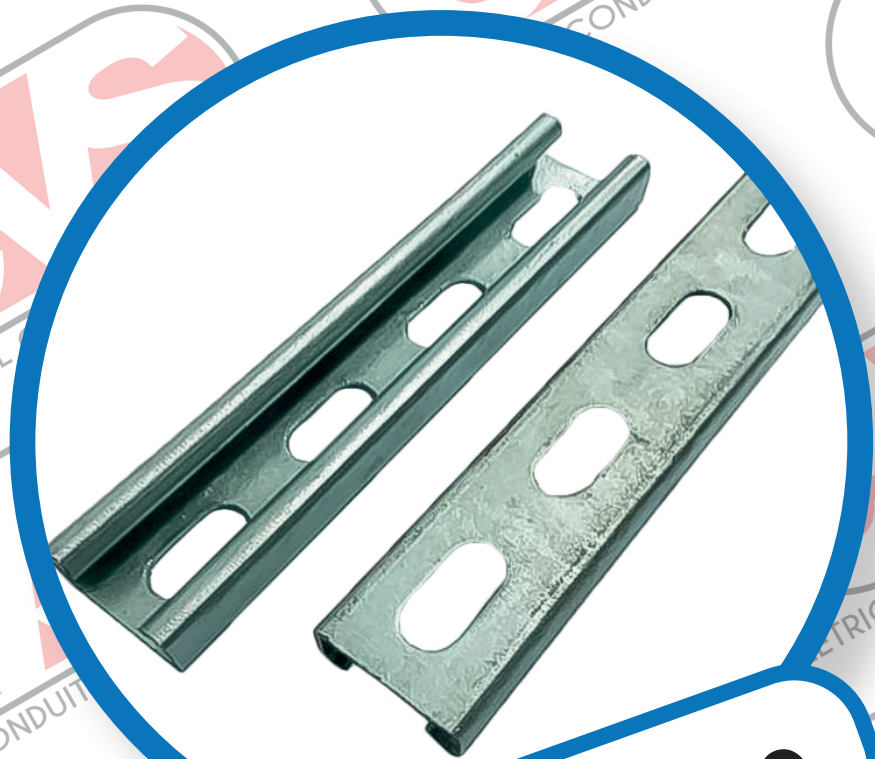
Mantenimiento : No requiere mantenimiento; son ajustables, desmontables y reutilizables .

Material : Fabricadas en acero , un material no inflamable que resiste diversas condiciones ambientales y ofrece protección contra la corrosión .

Aplicación : Utilizadas como abrazaderas de soporte para tuberías paralelas montadas en el canal.



RIEL STRUT RANURADO PRE-GALVANIZADO



DESDE:
S/. 16.30

| CODIGO PRODUCTO | SECCIÓN TRANSVERSAL | | ESP. PARED | LONGITUD | OP. DISPONIBLE |
|-----------------|---------------------|----------------|------------|----------|--------------------------|
| | MÉTRICO | PULGADAS | MÉTRICO | MÉTRICO | ACABADO DE LA SUPERFICIE |
| EVS-30 | 41x21mm | 1-5/8 x1-3/16" | 1.2mm | 2.40m | PRE-GALVANIZADO |
| EVS-31 | 41x21mm | 1-5/8 x1-3/16" | 1.5mm | 2.40m | PRE-GALVANIZADO |
| EVS-32 | 41x21mm | 1-5/8 x1-3/16" | 2mm | 2.40m | PRE-GALVANIZADO |

Canal de Puntal S

Tipo de aplicación : Soporte de conducto.

Material : Acero .

Acabado : Pre-Galvanizado .

Tamaño Comercial : 41x21 .

Uso en Construcción : Se utiliza para montar, reforzar, soportar o conectar cargas, que pueden incluir tuberías o cables eléctricos o de datos.



RIEL STRUT LISO PRE-GALVANIZADO



DESDE:
S/. 125.00

| CODIGO PRODUCTO | SECCIÓN TRANSVERSAL | | ESP. PARED | LONGITUD | OP. DISPONIBLE |
|-----------------|---------------------|-----------------|------------|----------|--------------------------|
| | MÉTRICO | PULGADAS | MÉTRICO | MÉTRICO | ACABADO DE LA SUPERFICIE |
| EVS-34 | 41x21mm | 1-5/8 x 1-3/16" | 2mm | 2.40m | PRE-GALVANIZADO |

Tipo de aplicación : Soporte de conducto.

Material : Acero.

Acabado : Pre-Galvanizado.

Tamaño Comercial : 41x21.

Uso : Soporta conductos de acero, accesorios y sistemas de ventilación.

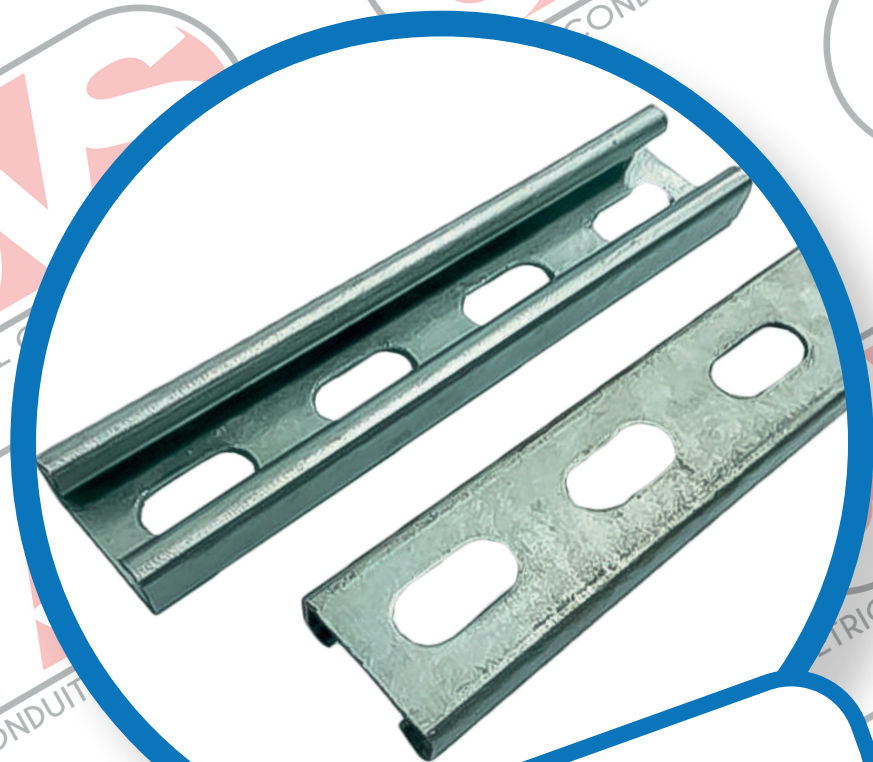
Diseño : Formado a partir de una lámina de metal, en canal abierto con labios curvados para rigidez adicional .

Perforación : Sin orificios perforados, requiere perforación en el sitio.

Aplicación en Construcción : Montaje, refuerzo, soporte o conexión de cargas como tuberías o cables eléctricos y de datos.



RIEL STRUT RANURADO PRE-GALVANIZADO



DESDE:
S/. 23.70

| CODIGO PRODUCTO | SECCIÓN TRANSVERSAL | | ESP. PARED | LONGITUD | OP. DISPONIBLE |
|-----------------|---------------------|---------------|------------|----------|--------------------------|
| | MÉTRICO | PULGADAS | MÉTRICO | MÉTRICO | ACABADO DE LA SUPERFICIE |
| EVS-36 | 41x41mm | 1-5/8 x1-5/8" | 1.2mm | 2.40m | PRE-GALVANIZADO |
| EVS-37 | 41x41mm | 1-5/8 x1-5/8" | 1.5mm | 2.40m | PRE-GALVANIZADO |
| EVS-38 | 41x41mm | 1-5/8 x1-5/8" | 2mm | 2.40m | PRE-GALVANIZADO |

Tipo de aplicación : Soporte de conducto.

Material : Acero.

Acabado : Pre-Galvanizado.

Tamaño Comercial : 41x21.

Uso : Soporta conductos de acero, accesorios y sistemas de ventilación.

Diseño : Formado a partir de una lámina de metal, en canal abierto con labios curvados para rigidez adicional.

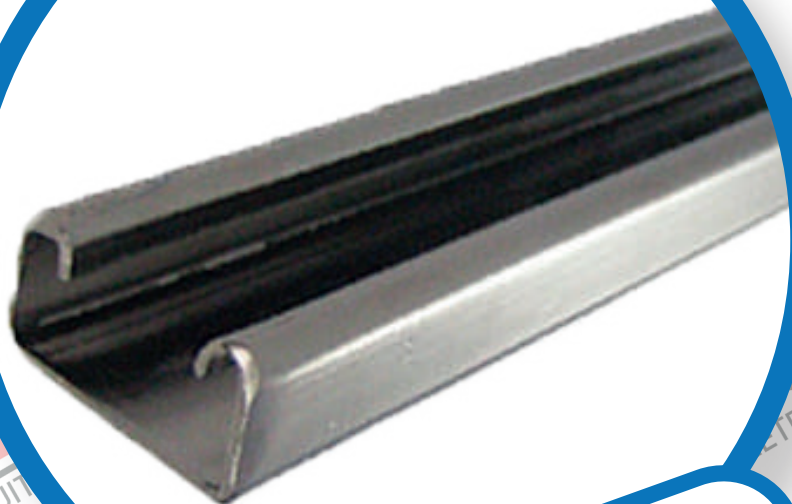
Perforación : Sin orificios perforados, requiere perforación en el sitio.

Aplicación en Construcción : Montaje, refuerzo, soporte o conexión de cargas como tuberías o cables eléctricos y de datos.



RIEL STRUT LISO PRE-GALVANIZADO

| CODIGO PRODUCTO | SECCIÓN TRANSVERSAL | | ESP. PARED | LONGITUD | OP. DISPONIBLE |
|-----------------|---------------------|---------------|------------|----------|--------------------------|
| | MÉTRICO | PULGADAS | MÉTRICO | MÉTRICO | ACABADO DE LA SUPERFICIE |
| EVS-40 | 41x41mm | 1-5/8 x1-5/8" | 2mm | 2.40m | PRE-GALVANIZADO |



DESDE:
S/. 145.00

Tipo de aplicación : Soporte de conducto.

Material : Acero.

Acabado : Pre-Galvanizado.

Puntos importantes

Uso : Soporta conductos de acero, accesorios y sistemas de ventilación.

Diseño :

Formado a partir de una lámina de metal doblada en canal abierto.

Labios curvados hacia adentro para rigidez adicional.

Perforación : Sin orificios perforados; requiere perforación en el sitio.

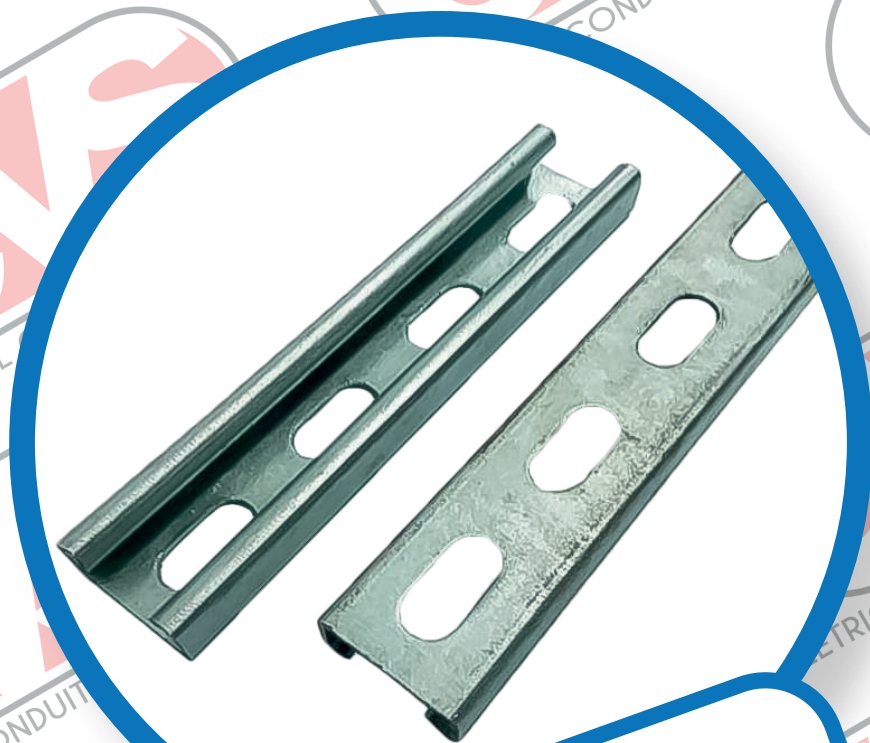
Aplicación en Construcción :

Montaje, refuerzo, soporte o conexión de cargas.

Cargas pueden incluir tuberías o cables eléctricos y de datos.



RIEL STRUT RANURADO PRE-GALVANIZADO



DESDE:
S/. 21.90

| CODIGO PRODUCTO | SECCIÓN TRANSVERSAL | | ESP. PARED | LONGITUD | OP. DISPONIBLE |
|-----------------|---------------------|----------------|------------|----------|--------------------------|
| | MÉTRICO | PULGADAS | MÉTRICO | MÉTRICO | ACABADO DE LA SUPERFICIE |
| EVS-46 | 41x21mm | 1-5/8 x1-5/16" | 1.5mm | 3m | PRE-GALVANIZADO |
| EVS-47 | 41x21mm | 1-5/8 x1-5/16" | 2mm | 3m | PRE-GALVANIZADO |
| EVS-48 | 41x21mm | 1-5/8 x1-5/16" | 2.5mm | 3m | PRE-GALVANIZADO |
| EVS-49 | 41x21mm | 1-5/8 x1-5/16" | 2.7mm | 3m | PRE-GALVANIZADO |

Tipo de aplicación : Soporte de conducto.

Material : Acero.

Acabado : Pre-Galvanizado.

Puntos Clave

Uso : Diseñado para soportar conductos de acero, accesorios y sistemas de ventilación en vigas y otras estructuras.

Diseño :

Fabricado a partir de lámina de metal doblada en forma de canal abierto.

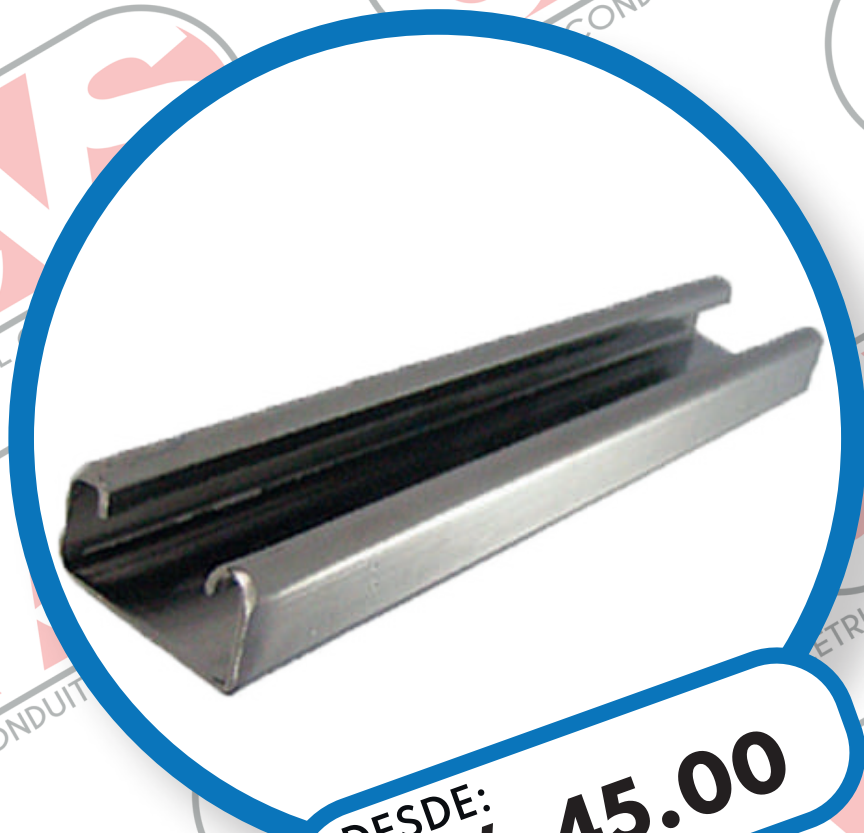
Labios curvados hacia adentro para rigidez adicional y montaje de componentes de interconexión.

Perforación : El canal sólido no tiene orificios perforados previamente; requiere perforación en el sitio o montaje alternativo.

Aplicación en Construcción : Ideal para montar, reforzar, soportar o conectar cargas como tuberías o cables eléctricos y de datos.



RIEL STRUT LISO PRE-GALVANIZADO



DESDE:
S/. 45.00

| CODIGO PRODUCTO | SECCIÓN TRANSVERSAL | | ESP. PARED | LONGITUD | OP. DISPONIBLE |
|-----------------|---------------------|----------------|------------|----------|--------------------------|
| | MÉTRICO | PULGADAS | MÉTRICO | MÉTRICO | ACABADO DE LA SUPERFICIE |
| EVS-51 | 41x21mm | 1-5/8 x1-5/16" | 1.5mm | 3m | PRE-GALVANIZADO |
| EVS-52 | 41x21mm | 1-5/8 x1-5/16" | 2mm | 3m | PRE-GALVANIZADO |
| EVS-53 | 41x21mm | 1-5/8 x1-5/16" | 2.5mm | 3m | PRE-GALVANIZADO |
| EVS-54 | 41x21mm | 1-5/8 x1-5/16" | 2.7mm | 3m | PRE-GALVANIZADO |

Tipo de aplicación : Soporte de conducto.

Material : Acero.

Acabado : Pre-Galvanizado.

Puntos Clave

Uso Principal : Soporta conductos de acero, accesorios y sistemas de ventilación en vigas y estructuras.

Diseño :

Fabricado a partir de láminas de metal dobladas en forma de canal abierto.

Labios curvados hacia adentro para mayor rigidez y montaje de componentes.

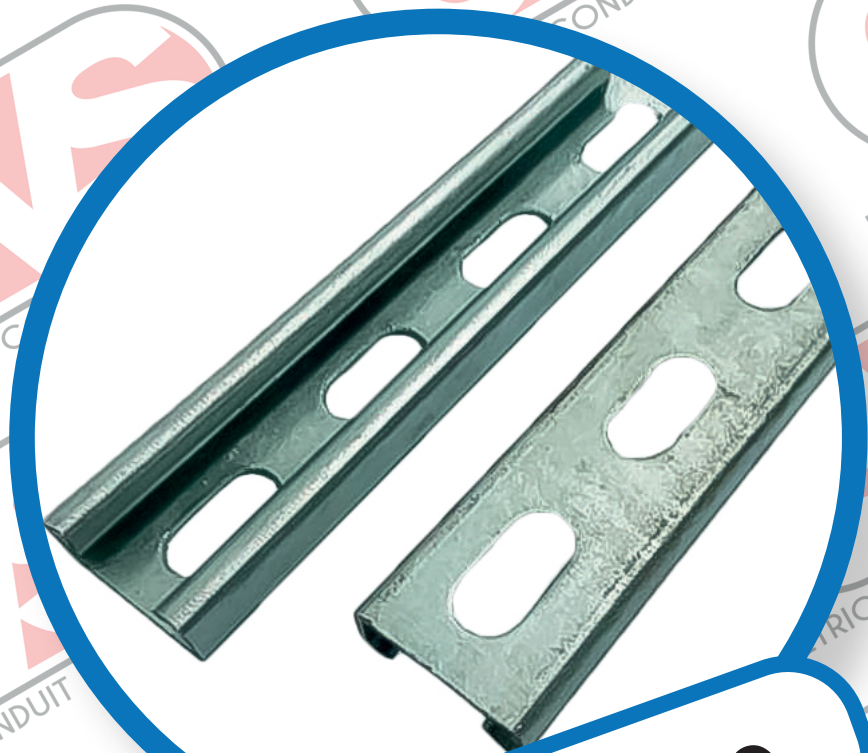
Perforación : No incluye orificios preperforados; requiere perforación en el sitio o montaje alternativo.

Aplicaciones en Construcción :

Montaje, refuerzo, soporte o conexión de cargas.
Ideal para tuberías, cables eléctricos o de datos.



RIEL STRUT RANURADO PRE-GALVANIZADO



DESDE:
S/. 27.40

| CODIGO PRODUCTO | SECCIÓN TRANSVERSAL | | ESP. PARED | LONGITUD | OP. DISPONIBLE |
|-----------------|---------------------|---------------|------------|----------|--------------------------|
| | MÉTRICO | PULGADAS | MÉTRICO | MÉTRICO | ACABADO DE LA SUPERFICIE |
| EVS-56 | 41x41mm | 1-5/8 x1-5/8" | 1.5mm | 3m | PRE-GALVANIZADO |
| EVS-57 | 41x41mm | 1-5/8 x1-5/8" | 2mm | 3m | PRE-GALVANIZADO |
| EVS-58 | 41x41mm | 1-5/8 x1-5/8" | 2.5mm | 3m | PRE-GALVANIZADO |
| EVS-59 | 41x41mm | 1-5/8 x1-5/8" | 2.7mm | 3m | PRE-GALVANIZADO |

Tipo de aplicación : Soporte de conducto.

Material : Acero.

Acabado : Pre-Galvanizado.

Tamaño Comercial : 41x41 mm.

Uso Principal : Diseñado para soportar conductos de acero, accesorios y sistemas de ventilación en vigas y otras estructuras.

Diseño :

Fabricado a partir de láminas de metal dobladas en forma de canal abierto.

Labios curvados hacia adentro para mayor rigidez y montaje de componentes de interconexión.

Perforación : El canal sólido no incluye orificios preperforados; requiere perforación en el sitio o montaje alternativo.

Aplicaciones en Construcción :

Ideal para montar, reforzar, soportar o conectar cargas.

Cargas típicas: tuberías, cables eléctricos o de datos.



RIEL STRUT LISO PRE-GALVANIZADO

| CODIGO PRODUCTO | SECCIÓN TRANSVERSAL | | ESP. PARED | LONGITUD | OP. DISPONIBLE |
|-----------------|---------------------|---------------|------------|----------|--------------------------|
| | MÉTRICO | PULGADAS | MÉTRICO | MÉTRICO | ACABADO DE LA SUPERFICIE |
| EVS-61 | 41x41mm | 1-5/8 x1-5/8" | 1.5mm | 3m | PRE-GALVANIZADO |
| EVS-62 | 41x41mm | 1-5/8 x1-5/8" | 2mm | 3m | PRE-GALVANIZADO |
| EVS-63 | 41x41mm | 1-5/8 x1-5/8" | 2.5mm | 3m | PRE-GALVANIZADO |
| EVS-64 | 41x41mm | 1-5/8 x1-5/8" | 2.7mm | 3m | PRE-GALVANIZADO |



DESDE:
S/. 58.00

Tipo de aplicación : Soporte de conducto.

Material : Acero.

Acabado : Pre-Galvanizado.

Uso Principal : Diseñado para soportar conductos de acero, accesorios y sistemas de ventilación en vigas y otras estructuras.

Diseño :

Fabricado a partir de láminas de metal dobladas en forma de canal abierto.

Labios curvados hacia adentro para proporcionar rigidez adicional y facilitar el montaje de componentes de interconexión.

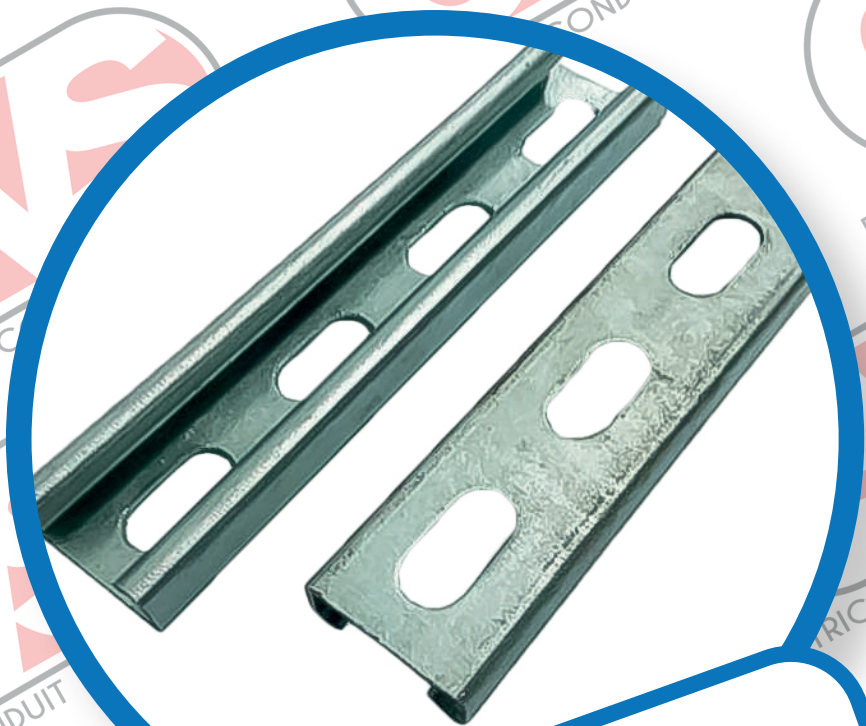
Perforación : El canal sólido no incluye orificios preperforados; requiere perforación en el sitio o montaje alternativo.

Aplicaciones en Construcción :

Ideal para montar, reforzar, soportar o conectar cargas. Cargas típicas incluyen tuberías, cables eléctricos o de datos.



RIEL STRUT RANURADO GALVANIZADO EN CALIENTE



DESDE:
S/. 135.00

| CODIGO PRODUCTO | SECCIÓN TRANSVERSAL | | ESP. PARED | LONGITUD | OP. DISPONIBLE |
|-----------------|---------------------|----------------|------------|----------|--------------------------|
| | MÉTRICO | PULGADAS | MÉTRICO | MÉTRICO | ACABADO DE LA SUPERFICIE |
| EVS-66 | 41x21mm | 1-5/8 x1-5/16" | 1.5mm | 3m | GALVANIZADO |
| EVS-67 | 41x21mm | 1-5/8 x1-5/16" | 2mm | 3m | GALVANIZADO |
| EVS-68 | 41x21mm | 1-5/8 x1-5/16" | 2.5mm | 3m | GALVANIZADO |
| EVS-69 | 41x21mm | 1-5/8 x1-5/16" | 2.7mm | 3m | GALVANIZADO |

Aplicación: Soporte de conductos, tuberías, cables y sistemas estructurales.

Material: Acero.

Acabado: Galvanizado en caliente.

Dimensiones: Tamaño comercial 41x21.

Detalles:

Ideal para sistemas de ventilación, conductos y accesorios estructurales.

Diseñado en forma de canal abierto con labios curvados para mayor rigidez.

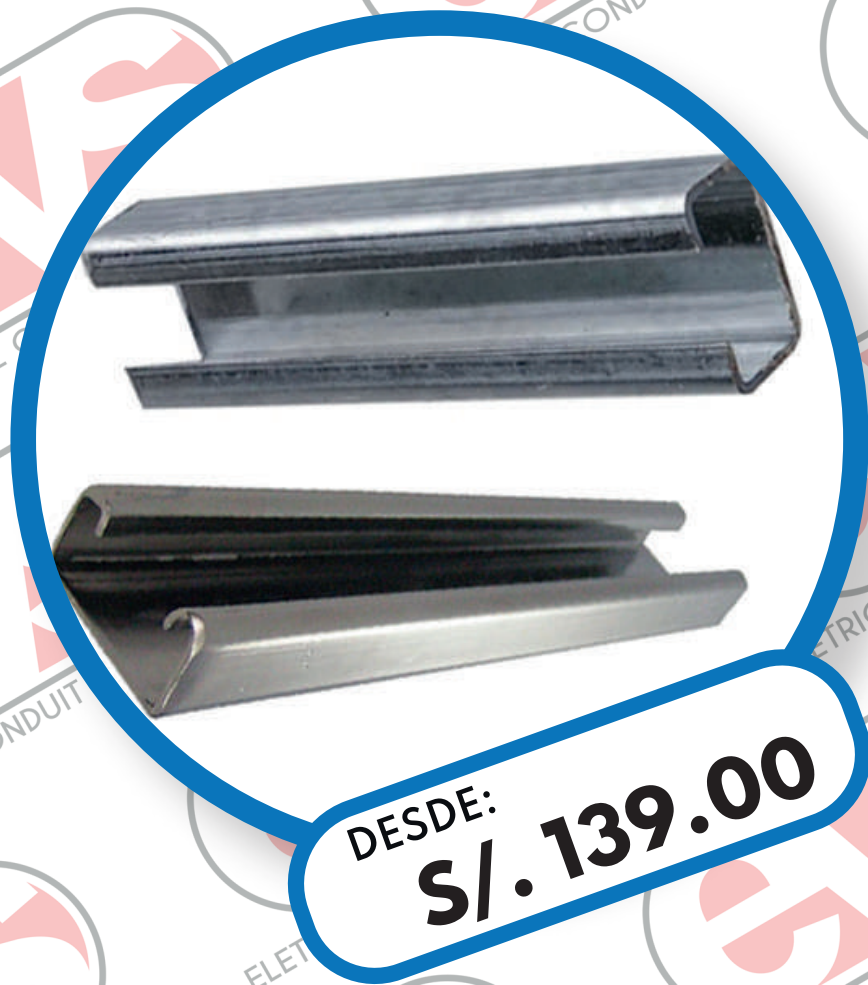
Versión sólida sin perforaciones, adaptable según necesidades en el sitio.

Amplia utilidad en construcción para montaje, refuerzo y soporte de cargas eléctricas o de datos.



RIEL STRUT LISO

GALVANIZADO EN CALIENTE



DESDE:
S/. 139.00

| CODIGO PRODUCTO | SECCIÓN TRANSVERSAL | | ESP. PARED | LONGITUD | OP. DISPONIBLE |
|-----------------|---------------------|----------------|------------|----------|--------------------------|
| | MÉTRICO | PULGADAS | MÉTRICO | MÉTRICO | ACABADO DE LA SUPERFICIE |
| EVS-71 | 41x21mm | 1-5/8 x1-5/16" | 1.5mm | 3m | GALVANIZADO |
| EVS-72 | 41x21mm | 1-5/8 x1-5/16" | 2mm | 3m | GALVANIZADO |
| EVS-73 | 41x21mm | 1-5/8 x1-5/16" | 2.5mm | 3m | GALVANIZADO |
| EVS-74 | 41x21mm | 1-5/8 x1-5/16" | 2.7mm | 3m | GALVANIZADO |

Aplicación: Soporte de conductos, tuberías y sistemas estructurales.

Material: Acero.

Acabado: Galvanizado en caliente para resistencia a la corrosión.

Características:

Diseño Versátil: Canal abierto con labios curvados hacia adentro para mayor rigidez y soporte.

Opciones de Montaje: Canal sólido sin perforaciones, adaptable según requisitos del sitio.

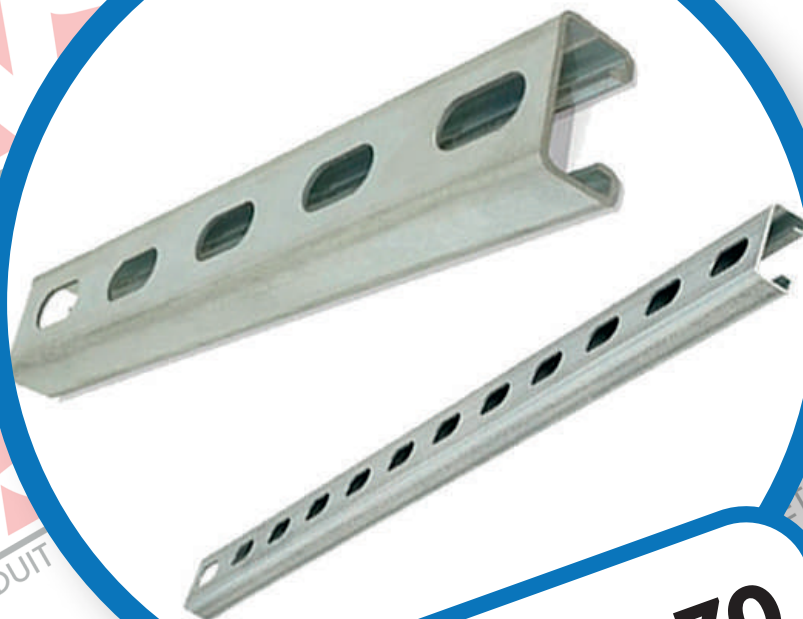
Uso Principal: Ideal para montaje, refuerzo y soporte de sistemas de ventilación, cables eléctricos o de datos.

Aplicación en Construcción: Soporta y conecta cargas estructurales en edificaciones.



RIEL STRUT RANURADO GALVANIZADO EN CALIENTE

| CODIGO PRODUCTO | SECCIÓN TRANSVERSAL | | ESP. PARED | LONGITUD | OP. DISPONIBLE |
|-----------------|---------------------|---------------|------------|----------|--------------------------|
| | MÉTRICO | PULGADAS | MÉTRICO | MÉTRICO | ACABADO DE LA SUPERFICIE |
| EVS-76 | 41x41mm | 1-5/8 x1-5/8" | 1.5mm | 3m | GALVANIZADO |
| EVS-77 | 41x41mm | 1-5/8 x1-5/8" | 2mm | 3m | GALVANIZADO |
| EVS-78 | 41x41mm | 1-5/8 x1-5/8" | 2.5mm | 3m | GALVANIZADO |
| EVS-79 | 41x41mm | 1-5/8 x1-5/8" | 2.7mm | 3m | GALVANIZADO |



DESDE:
S/. 87.70

Aplicación: Soporte de conductos, accesorios y sistemas estructurales.

Material: Acero.

Acabado: Galvanizado en caliente, ideal para ambientes corrosivos.

Características:

Diseño Resistente: Canal abierto con labios curvados hacia adentro para mayor rigidez y soporte estructural.

Personalización en el Sitio: Versión sólida sin perforaciones previas, adaptable a necesidades específicas.

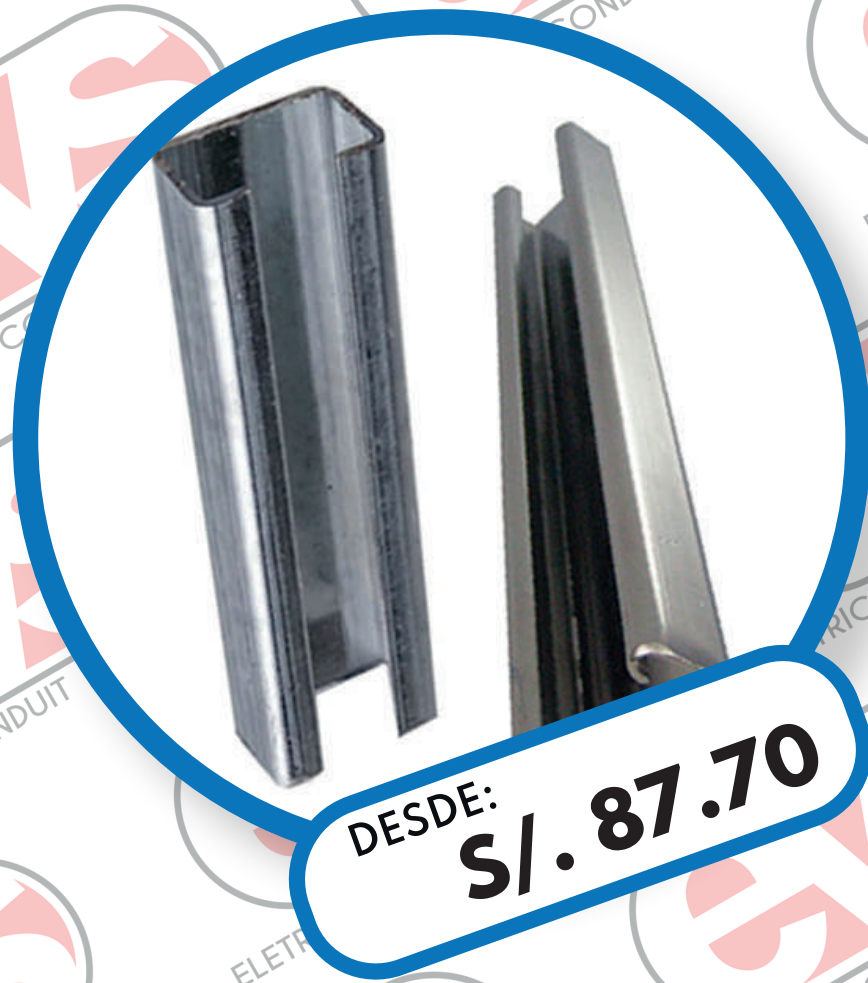
Uso Versátil: Adecuado para montaje, refuerzo y soporte de sistemas de ventilación, cables eléctricos y tuberías.

Aplicación en Construcción: Diseñado para conectar y soportar cargas estructurales en edificios.



RIEL STRUT LISO

GALVANIZADO EN CALIENTE



DESDE:
S/. 87.70

| CODIGO PRODUCTO | SECCIÓN TRANSVERSAL | | ESP. PARED | LONGITUD | OP. DISPONIBLE |
|-----------------|---------------------|---------------|------------|----------|--------------------------|
| | MÉTRICO | PULGADAS | MÉTRICO | MÉTRICO | ACABADO DE LA SUPERFICIE |
| EVS-81 | 41x41mm | 1-5/8 x1-5/8" | 1.5mm | 3m | GALVANIZADO |
| EVS-82 | 41x41mm | 1-5/8 x1-5/8" | 2mm | 3m | GALVANIZADO |
| EVS-83 | 41x41mm | 1-5/8 x1-5/8" | 2.5mm | 3m | GALVANIZADO |
| EVS-84 | 41x41mm | 1-5/8 x1-5/8" | 2.7mm | 3m | GALVANIZADO |

Aplicación: Soporte de conductos, sistemas de ventilación y cargas estructurales.

Material: Acero resistente.

Acabado: Galvanizado en caliente para mayor durabilidad y protección contra la corrosión.

Características:

Diseño Funcional: Canal abierto con labios curvados hacia adentro, proporcionando rigidez y facilidad de montaje.

Adaptabilidad: Versión sólida sin perforaciones, personalizable en el sitio según las necesidades.

Uso Versátil: Adecuado para tuberías, cables eléctricos y sistemas estructurales.

Aplicación en Construcción: Perfecto para montar, reforzar y soportar cargas en edificaciones.



RIEL STRUT DOBLE LISO

GALVANIZADO EN CALIENTE



DESDE:
S/. 480.00

| CODIGO PRODUCTO | SECCIÓN TRANSVERSAL | | ESP. PARED | LONGITUD | OP. DISPONIBLE |
|-----------------|---------------------|----------------|------------|----------|--------------------------|
| | MÉTRICO | PULGADAS | MÉTRICO | MÉTRICO | ACABADO DE LA SUPERFICIE |
| EVS-77-12 | 41x41mm | 1-5/8 x 1-5/8" | 2.5mm | 3m | DOBLE LISO |

Aplicación: Soporte de conductos, accesorios y sistemas estructurales.

Material: Acero.

Acabado: Galvanizado en caliente para resistencia a la corrosión.

Características:

Diseño Robusto: Fabricado en lámina de acero doblada en forma de canal abierto con labios curvados para mayor rigidez.

Versatilidad de Uso: Ideal para montar, reforzar y soportar cargas como tuberías y cables eléctricos o de datos.

Personalización: Canal sólido sin perforaciones, adaptable según las necesidades del sitio.

Uso Común: Perfecto para aplicaciones de construcción en sistemas de ventilación y estructuras de soporte.



RIEL STRUT DOBLE RANURADO GALVANIZADO EN CALIENTE



DESDE:
S/. 480.00

| CODIGO PRODUCTO | SECCIÓN TRANSVERSAL | | ESP. PARED | LONGITUD | OP. DISPONIBLE |
|-----------------|---------------------|----------------|------------|----------|--------------------------|
| | MÉTRICO | PULGADAS | MÉTRICO | MÉTRICO | ACABADO DE LA SUPERFICIE |
| EVS-77-13 | 41x41mm | 1-5/8 x 1-5/8" | 2.5mm | 3m | DOBLE LISO |

Aplicación: Soporte de conductos, accesorios y sistemas de ventilación.

Material: Acero galvanizado en caliente, resistente a la corrosión.

Características:

Diseño Funcional: Canal abierto con labios curvados para mayor rigidez estructural.

Versatilidad: Usado en construcción para montar, reforzar y soportar tuberías, cables eléctricos o de datos.

Adaptable: Canal sólido sin perforaciones previas, personalizable según las necesidades del proyecto.



TUBO CONDUIT IMC

PRE.GALVANIZADO C/UNION



DESDE:
S/. 19.40

| CODIGO PRODUCTO | MEDIDA | LONGITUD PULGADA/MM |
|-----------------|--------|---------------------|
| COR-IMC 12 | 1/2" | 3050 |
| COR-IMC 34 | 3/4" | 3050 |
| COR-IMC 1 | 1" | 3050 |
| COR-IMC 114 | 1-1/4" | 3050 |
| COR-IMC 112 | 1-1/2" | 3050 |
| COR-IMC 2 | 2" | 3050 |
| COR-IMC 212 | 2-1/2" | 3050 |
| COR-IMC 3 | 3" | 3050 |
| COR-IMC 4 | 4" | 3050 |

Aplicación: Canalización de cables eléctricos.

Material: Acero.

Acabado: Pre-galvanizado.

Características:

Tubo roscado de 10 pies, fabricado según ANSI C80.6.

Alternativa más liviana al RMC, con mayor diámetro interior.

Compatible con RMC según NEC 342 y 344.



TUBO CONDUIT RECTO HUB PARA TUBO IMC



DESDE:
S/. 4.50

| CODIGO PRODUCTO | MEDIDA | CANTIDAD |
|-----------------|--------|----------|
| RWH-50 | 1/2" | PZ |
| RWH-75 | 3/4" | PZ |
| RWH-100 | 1" | PZ |
| RWH-125 | 1-1/4" | PZ |
| RWH-150 | 1-1/2" | PZ |
| RWH-200 | 2" | PZ |
| RWH-250 | 2-1/2" | PZ |
| RWH-300 | 3" | PZ |
| RWH-400 | 4" | PZ |

Material: Zinc fundido a presión.

Tipo: Estando.

Uso: Conexión de conductos IMC/RIGID roscados en recintos o centros de carga, en zonas secas o húmedas.

Características:

Construcción metálica resistente para máxima protección.
Garganta aislada que protege cables y minimiza esfuerzo de tracción.

A prueba de lluvia, aceite y polvo.



UNION CONDUIT IMT

P/TUBO CONDUIT IMC



DESDE:
S/. 2.00

| CODIGO PRODUCTO | MEDIDA | CANTIDAD |
|-----------------|--------|----------|
| ACOP-IMC-12 | 1/2" | PZ |
| ACOP-IMC-34 | 3/4" | PZ |
| ACOP-IMC-1 | 1" | PZ |
| ACOP-IMC-114 | 1-1/4" | PZ |
| ACOP-IMC-112 | 1-1/2" | PZ |
| ACOP-IMC-2 | 2" | PZ |
| ACOP-IMC-212 | 2-1/2" | PZ |
| ACOP-IMC-3 | 3" | PZ |
| ACOP-IMC-4 | 4" | PZ |

Uso: Extensión y conexión de conductos eléctricos de acero.

Material: Acero sin costura.

Normas: ANSI C80.1 y UL6.

Características:

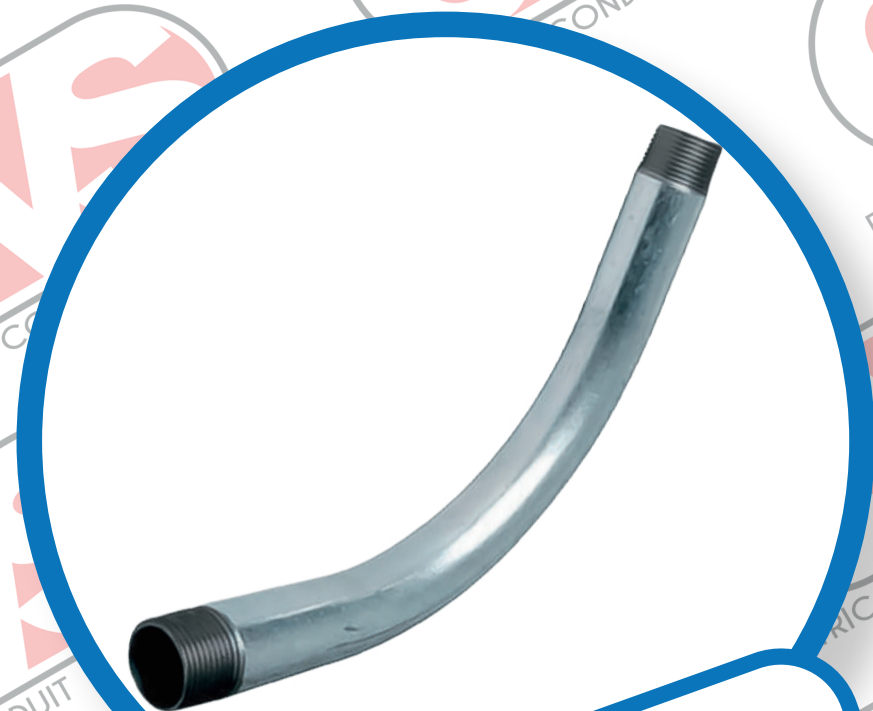
Galvanizado interior y exterior para mayor resistencia.

Protección anticorrosión.

Apto para ambientes húmedos y secos.



CURVA CONDUIT IMC CON ROSCA EXTREMOS F.GALV.



DESDE:
S/. 4.50

| CODIGO PRODUCTO | MEDIDA | CANTIDAD |
|-----------------|--------|----------|
| CUR-IMC-12 | 1/2" | PZ |
| CUR-IMC.34 | 3/4" | PZ |
| CUR-IMC-1 | 1" | PZ |
| CUR-IMC-114 | 1-1/4" | PZ |
| CUR-IMC-112 | 1-1/2" | PZ |
| CUR-IMC-2 | 2" | PZ |
| CUR-IMC-212 | 2-1/2" | PZ |
| CUR-IMC-3 | 3" | PZ |
| CUR-IMC-4 | 4" | PZ |

Aplicación: Canalización de cables eléctricos.

Material: Acero.

Acabado: Pre-galvanizado.

Norma: ANSI C80.6.

Características:

Tubo roscado de 10 pies.

Alternativa más liviana al RMC con mayor diámetro interior.

Compatible con RMC según NEC 342 y 344.



CODO CONDUIT IMC ROSCADO



DESDE:
S/. 6.30

| CODIGO PRODUCTO | MEDIDA | CANTIDAD |
|-----------------|--------|----------|
| COD-12 | 1/2" | PZ |
| COD-34 | 3/4" | PZ |
| COD-12 | 1" | PZ |

Uso: Unión de tubos y accesorios en sistemas eléctricos.

Material: PVC.

Tipo: Roscado.

Características:

Instalación rápida y sencilla.

Movilidad sin topes para mejor ajuste.



DOBLADORA MANUAL CON TUBO MATERIAL ALUMINIO



DESDE:
S/. 76.40

| CODIGO PRODUCTO | MEDIDA | CANTIDAD |
|-----------------|--------|----------|
| EBR-75 | 1/2" | PZ |
| EBR-85 | 3/4" | PZ |
| EBR-100 | 1" | PZ |

Uso: Doblado preciso de conductos eléctricos.

Material: Aluminio reforzado.

Ángulos de doblado: 10°, 22°, 30°, 45°, 60°, 90° y multiplicadores de compensación.

Compatibilidad:

1/2" EMT.

3/4" EMT, 1/2" IMC y 1/2" Rígido.

1" EMT, 3/4" IMC y 3/4" Rígido.

Ventajas:

Marcas de alto contraste para mejor visibilidad.

Gancho y pedal reforzados para mayor durabilidad.

Superficie antideslizante para evitar torsiones.

Pedal ancho para mejor estabilidad y tracción.

Símbolos de referencia y escalas para alineación rápida.



DOBLADORA MANUAL CON TUBO

MATERIAL HIERRO



DESDE:
S/. 88.50

| CODIGO PRODUCTO | MEDIDA | CANTIDAD |
|-----------------|--------|----------|
| DOB-075 | 1/2" | PZ |
| DOB-076 | 3/4" | PZ |
| DOB-077 | 1" | PZ |

Durabilidad y Resistencia

Soporta uso intensivo de por vida.
Hierro dúctil más resistente que hierro maleable o aluminio.
Tratado térmicamente y reforzado en puntos de tensión.

Precisión y Comodidad

Marcas de escala, estrella, flecha y muesca de borde para curvas exactas.
Superficie de gancho acanalada y escalones dentados para evitar deslizamiento.
Sistema de plegado Benfield para dobleces confiables.

Versatilidad

Compatible con cuatro tamaños de tubería.
Disponible con mango y cabezal incluidos o por separado.
Incluye guía de plegado para referencia rápida.



ABRAZADERA TIPO OMEGA

1 OREJA RGS-IMC



DESDE:
S/. 0.30

| CODIGO PRODUCTO | MEDIDA | CANTIDAD |
|-----------------|--------|----------|
| OM10-RGS-12 | 1/2" | PZ |
| OM10-RGS-34 | 3/4" | PZ |
| OMG-RGS-1 | 1" | PZ |
| OMG-RGS-114 | 1-1/4" | PZ |
| OMG-RGS-112 | 1-1/2" | PZ |
| OMG-RGS-2 | 2" | PZ |
| OMG-RGS-212 | 2-1/2" | PZ |
| OMG-RGS-3 | 3" | PZ |
| OMG-RGS-4 | 4" | PZ |

Funcionalidad y Uso

Ideales para montar conductos RÍGIDOS en cualquier superficie. Permiten una instalación rápida y sencilla.

Diseño Optimizado

Construcción de acero galvanizado para mayor protección mecánica.

Diseño de un orificio que facilita la colocación previa a la fijación. Orificio de perno de gran tamaño para una alineación precisa.



ABRAZADERA TIPO OMEGA

2 OREJA RGS-IMC



DESDE:
S/. 0.30

| CODIGO PRODUCTO | MEDIDA | CANTIDAD |
|-----------------|--------|----------|
| OM20-RGS-12 | 1/2" | PZ |
| OM20-RGS-34 | 3/4" | PZ |
| OM20-RGS-1 | 1" | PZ |
| OM20-RGS-114 | 1-1/4" | PZ |
| OM20-RGS-112 | 1-1/2" | PZ |
| OM20-RGS-2 | 2" | PZ |
| OM20-RGS-212 | 2-1/2" | PZ |
| OM20-RGS-3 | 3" | PZ |
| OM20-RGS-4 | 4" | PZ |

Descripción

Diseñadas para fijar conductos RÍGIDOS en cualquier superficie. Fabricadas en acero galvanizado para mayor resistencia y protección.

Facilitan la instalación rápida y segura de las tuberías.

Beneficios

Diseño de un solo orificio para una colocación sencilla.

Orificio de perno de gran tamaño para una alineación precisa.

Resistencia mecánica óptima para garantizar durabilidad.



TUERCA CONDUIT BUSHIN

ZINC



DESDE:
S/. 0.60

| CODIGO PRODUCTO | MEDIDA | CANTIDAD |
|-----------------|--------|----------|
| RCB-50 | 1/2" | PZ |
| RCB-75 | 3/4" | PZ |
| RCB-100 | 1" | PZ |
| RCB-125 | 1-1/4" | PZ |
| RCB-150 | 1-1/2" | PZ |
| RCB-200 | 2" | PZ |
| RBC-250 | 2-1/2" | PZ |
| RBC-300 | 3" | PZ |
| RBC-400 | 4" | PZ |

Material: Zinc galvanizado (resistente a corrosión y abrasión).

Color: Gris.

Medidas: 1/2" - 4".

Uso: Terminación de tuberías conduit roscadas o metálicas.



TUERCA CONDUIT BUSHIN

ZINC CON AISLAMIENTO



DESDE:
S/. 1.80

| CODIGO PRODUCTO | MEDIDA | CANTIDAD |
|-----------------|--------|----------|
| RCB-50A | 1/2" | PZ |
| RCB-75A | 3/4" | PZ |
| RCB-100A | 1" | PZ |
| RCB-125A | 1-1/4" | PZ |
| RCB-150A | 1-1/2" | PZ |
| RCB-200A | 2" | PZ |
| RCB-250A | 2-1/2" | PZ |
| RCB-300A | 3" | PZ |
| RCB.400A | 4" | PZ |

Material: Zinc resistente a la corrosión y duradero.

Aislamiento: Revestimiento plástico que protege los cables.

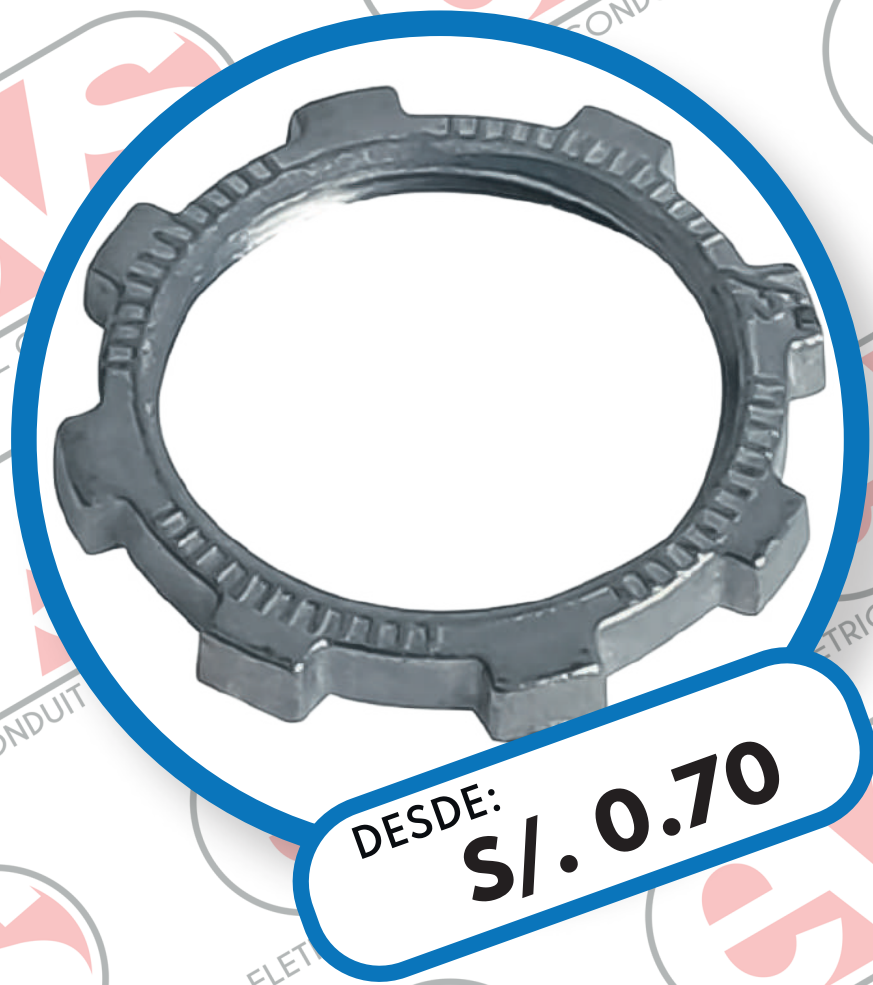
Uso: Conecta tubos conduit metálicos (IMC o Rigid) a cajas eléctricas.

Seguridad: Evita cortocircuitos y daños al aislamiento de los conductores.

Aplicaciones: Ideal para ambientes industriales o exigentes.



CONTRATUERCA CONDUIT BUSHIN ZINC



| CODIGO PRODUCTO | MEDIDA | CANTIDAD |
|-----------------|--------|----------|
| RZL-50 | 1/2" | PZ |
| RZL-75 | 3/4" | PZ |
| RZL-100 | 1" | PZ |
| RZL-125 | 1-1/4" | PZ |
| RZL-150 | 1-1/2" | PZ |
| RZL-200 | 2" | PZ |
| RZL-250 | 2-1/2" | PZ |
| RZL-300 | 3" | PZ |
| RZL-400 | 4" | PZ |

Material: Zinc fundido, resistente y duradero.

Aplicación: Diseñadas para asegurar conductos rígidos e IMC en instalaciones eléctricas.

Forma: Redonda.

Beneficios:

Duradero, prolonga la vida útil del accesorio.

Diseño y Aplicación:

Facilita la conexión segura de conductos rígidos e IMC.

Innovación Bridgeport®:

Productos diseñados para ahorrar tiempo y mano de obra.



CONTRATUERCA CONDUIT BUSHIN ACERO



| CODIGO PRODUCTO | MEDIDA | CANTIDAD |
|-----------------|--------|----------|
| RSL-50 | 1/2" | PZ |
| RS-75 | 3/4" | PZ |
| RSL-100 | 1" | PZ |
| RSL-125 1- | 1-1/4" | PZ |
| RSL-150 | 1-1/2" | PZ |
| RSL-200 | 2" | PZ |
| RSL-250 | 2-1/2" | PZ |
| RSL-300 | 3" | PZ |
| RSL-400 | 4" | PZ |

Material: Acero, resistente y duradero.

Aplicación: Asegura conductos rígidos e IMC.

Forma: Redonda.

Color: Astilla.

Beneficios

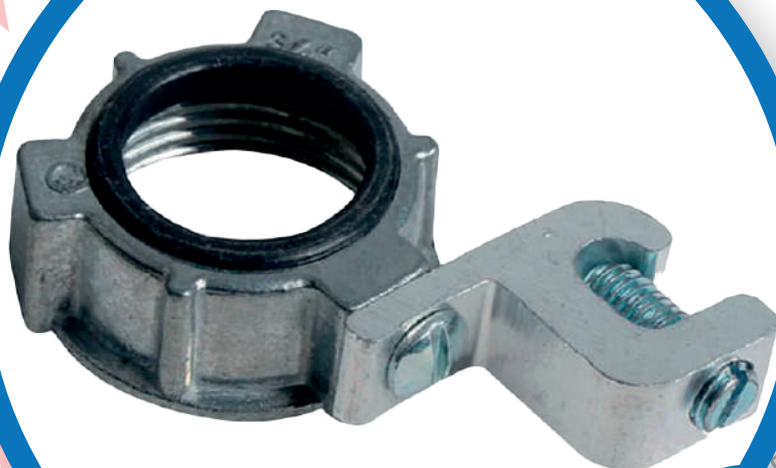
Resistencia: El acero proporciona alta durabilidad.

Versatilidad: Compatible con varios tamaños.

Eficiencia: Diseñadas para ahorrar tiempo y mano de obra.



TUERCA CONDUIT BUSHIN HIERRO CON LINEA TIERRA



DESDE:
S/. 3.50

| CODIGO PRODUCTO | MEDIDA | CANTIDAD |
|-----------------|--------|----------|
| TUER-T-01 | 1/2" | PZ |
| TUER-T-02 | 3/4" | PZ |
| TUER-T-03 | 1" | PZ |
| TUER-T-04 | 1-1/4" | PZ |
| TUER-T-04L | 1-1/2" | PZ |
| TUER-T-08 | 2" | PZ |
| TUER-T-10 | 2-1/2" | PZ |
| TUER-T-11 | 3" | PZ |
| TUER-T-13 | 4" | PZ |

Material: Hierro maleable.

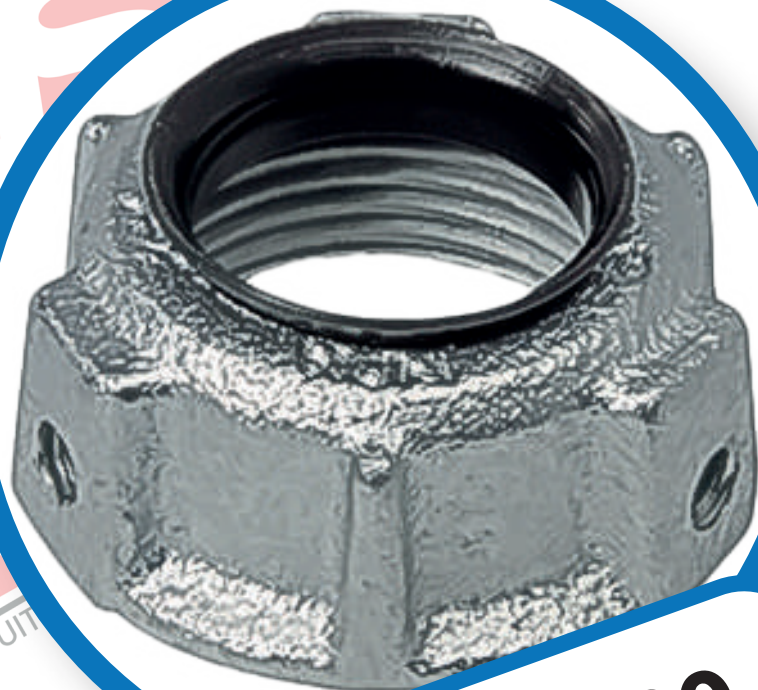
Conexión a tierra: Incluida.

Aplicación: Terminación de conductos donde se requiere puesta a tierra.

Beneficios: Instalación sencilla, durabilidad, resistencia a la corrosión, mayor seguridad eléctrica.



TUERCA CONDUIT BUSHIN HIERRO SIN LINEA TIERRA



DESDE:
S/. 3.20

| CODIGO PRODUCTO | MEDIDA | CANTIDAD |
|-----------------|--------|----------|
| TUER-T-01-1 | 1/2" | PZ |
| TUER-T-01-2 | 3/4" | PZ |
| TUER-T-01-3 | 1" | PZ |
| TUER-T-01-4 | 1-1/4" | PZ |
| TUER-T-01-5 | 1-1/2" | PZ |
| TUER-T-01-6 | 2" | PZ |
| TUER-T-01-7 | 2-1/2" | PZ |
| TUER-T-01-8 | 3" | PZ |
| TUER-T-01-9 | 4" | PZ |

Material: Hierro maleable.

Conexión a tierra: No incluida.

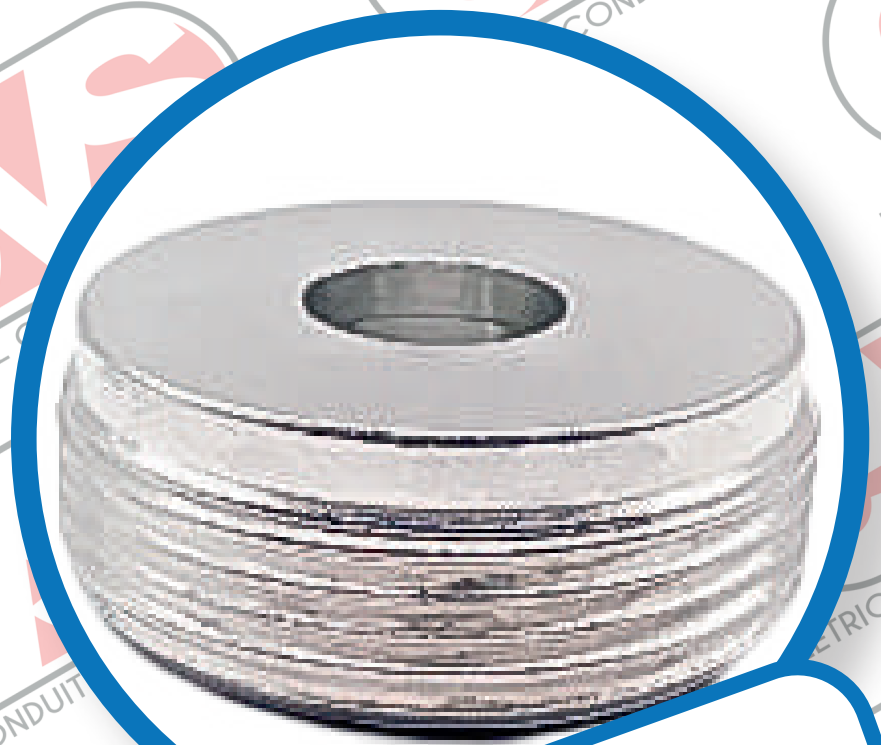
Aplicación: Terminación de conductos donde no se requiere puesta a tierra.

Beneficios: Instalación sencilla, durabilidad, resistencia a la corrosión.



REDUCCIÓN BUSHING CONDUIT

F.GALVANIZADO



DESDE:
S/. 2.50

| CODIGO PRODUCTO | MEDIDA | CANTIDAD |
|-----------------|-------------|----------|
| REDUC-C02 | 3/4"-1/2" | PZ |
| REDUC-C03 | 1"-1/2" | PZ |
| REDUC-C04 | 1"-3/4" | PZ |
| REDUC-C05 | 1-1/4"-1/2" | PZ |
| REDUC-C06 | 1-1/4"-3/4" | PZ |
| REDUC-C07 | 1-1/4"-1" | PZ |

| CODIGO PRODUCTO | MEDIDA | CANTIDAD |
|-----------------|---------------|----------|
| REDUC-C08 | 1-1/2"-1/2" | PZ |
| REDUC-C09 | 1-1/2"-3/4" | PZ |
| REDUC-C10 | 1-1/2"-1" | PZ |
| REDUC-C11 | 1-1/2"-1-1/4" | PZ |
| REDUC-C12 | 2"-1/2" | PZ |
| REDUC-C13 | 2"-3/4" | PZ |
| REDUC-C14 | 2"-1" | PZ |
| REDUC-C15 | 2"-1-1/4" | PZ |
| REDUC-C16 | 2"-1-1/2" | PZ |

Aplicación:

Protección de alambres y cables en la terminación de conductos IMC o rígidos, y en extremos de conectores roscados.

Características:

Aislamiento: Disponible con o sin aislamiento.

Resistencia al fuego: Clasificación retardante de llama a 105°C.

Protección del cable: Revestimientos termoplásticos y superficie redondeada para evitar daños durante la instalación.

Materiales: Aluminio zincado pintado acrílico, hierro fundido gris/acero cromado, transparente, zincado.



TUBERIA FLEXIBLE LIQUID TIGHT

FORRO LIVIANO X METRO



DESDE:
S/. 172.60

| CODIGO PRODUCTO | MEDIDA | TAMAÑO |
|-----------------|--------|--------|
| LIGH-L38R | 3/8" | 100MTS |
| LIGH-L-12R | 1/2" | 100MTS |
| LIGH-L-34R | 3/4" | 100MTS |
| LIGH-L-1R | 1" | 100MTS |
| LIGH-L-114R | 1-1/4" | 50MTS |
| LIGH-L-112R | 1-1/2" | 50MTS |
| LIGH-L-2R | 2" | 50MTS |
| LIGH-L-212R | 2-1/2" | 20MTS |
| LIGH-L-3R | 3" | 20MTS |
| LIGH-L-4R | 4" | 20MTS |

Material:

Capa interna: Banda de acero galvanizado con tratamiento de aislamiento especial.

Capa externa: PVC anti-UV y anti envejecimiento.

Especificaciones:

Temperatura de trabajo: -10°C ~ +80°C.

Características: Larga vida útil, buena protección mecánica, buena flexibilidad, excelente resistencia al agua, aislamiento y tracción.

Acabado: Galvanizado con revestimiento de PVC.

Construcción: Acanalado.



TUBERIA FLEXIBLE LIQUID TIGHT

FORRO LIVIANO X ROLLO



DESDE:
S/. 2.60

| CODIGO PRODUCTO | MEDIDA | CANTIDAD |
|-----------------|--------|----------|
| LIGH-L38 | 3/8" | PZ |
| LIGH-L-12 | 1/2" | PZ |
| LIGH-L-34 | 3/4" | PZ |
| LIGH-L-1 | 1" | PZ |
| LIGH-L-114 | 1-1/4" | PZ |
| LIGH-L-112 | 1-1/2" | PZ |
| LIGH-L-2 | 2" | PZ |
| LIGH-L-212 | 2-1/2" | PZ |
| LIGH-L-3 | 3" | PZ |
| LIGH-L-4 | 4" | PZ |

Material:

Capa interna: Banda de acero galvanizado con tratamiento de aislamiento especial.

Capa externa: PVC anti-UV y antienviejecimiento.

Especificaciones:

Temperatura de trabajo: -10°C ~ +80°C.

Características: Larga vida útil, buena protección mecánica, buena flexibilidad, excelente resistencia al agua, aislamiento y tracción.

Acabado: Galvanizado con revestimiento de PVC.

Construcción: Acanalado.



TUBERIA FLEXIBLE LIQUID TIGHT

FORRO PESADO X METRO



DESDE:
S/. 458.20

| CODIGO PRODUCTO | MEDIDA | TAMAÑO |
|-----------------|--------|--------|
| LIGH-P-38R | 3/8" | 100MTS |
| LIGH-P-12R | 1/2" | 100MTS |
| LIGH-P-34R | 3/4" | 100MTS |
| LIGH-P-34R50 | 3/4" | 50MTS |
| LIGH-P-1R | 1" | 100MTS |
| LIGH-P-114R | 1-1/4" | 50MTS |
| LIGH-P-112R | 1-1/2" | 50MTS |
| LIGH-P-2R | 2" | 30MTS |
| LIGH-P-212R | 2-1/2" | 10MTS |
| LIGH-P-3R | 3" | 10MTS |

Protección superior: El acero galvanizado y la funda de PVC ofrecen resistencia a la corrosión, al desgaste y a la abrasión, protegiendo los cables en ambientes hostiles.

Flexibilidad: La construcción flexible permite una instalación fácil en espacios reducidos y con curvas pronunciadas.

Seguridad: La clasificación IP garantiza la protección contra el polvo y el agua, dependiendo del tipo de conector utilizado.

Durabilidad: El rango de temperatura amplio y la resistencia UV aseguran un rendimiento duradero en diversas condiciones.

Cumplimiento de normas: Las certificaciones CE y RoHS garantizan la seguridad y la conformidad con las regulaciones internacionales.



TUBERIA FLEXIBLE LIQUID TIGHT

FORRO PESADO X ROLLO



DESDE:
S/. 5.60

| CODIGO PRODUCTO | MEDIDA | CANTIDAD |
|-----------------|--------|----------|
| LIGH-P-38 | 3/8" | PZ |
| LIGH-P-12 | 1/2" | PZ |
| LIGH-P-34 | 3/4" | PZ |
| LIGH-P-1 | 1" | PZ |
| LIGH-P-114 | 1-1/4" | PZ |
| LIGH-P-112 | 1-1/2" | PZ |
| LIGH-P-2 | 2" | PZ |
| LIGH-P-212 | 2-1/2" | PZ |
| LIGH-P-3 | 3" | PZ |
| LIGH-P-4 | 4" | PZ |

Protección superior: El acero galvanizado y la funda de PVC ofrecen resistencia a la corrosión, al desgaste y a la abrasión, protegiendo los cables en ambientes hostiles.

Flexibilidad: La construcción flexible permite una instalación fácil en espacios reducidos y con curvas pronunciadas.

Seguridad: La clasificación IP garantiza la protección contra el polvo y el agua, dependiendo del tipo de conector utilizado.

Durabilidad: El rango de temperatura amplio y la resistencia UV aseguran un rendimiento duradero en diversas condiciones.

Cumplimiento de normas: Las certificaciones CE y RoHS garantizan la seguridad y la conformidad con las regulaciones internacionales.



CONECTOR HERMETICO RECTO

LIQUID TIGHT



DESDE:
S/. 2.70

| CODIGO PRODUCTO | MEDIDA | CANTIDAD |
|-----------------|--------|----------|
| LQT-COR-38 | 3/8" | PZ |
| LQT-COR-12 | 1/2" | PZ |
| LQT-COR-34 | 3/4" | PZ |
| LQT-COR-1 | 1" | PZ |
| LQT-COR-114 | 1-1/4" | PZ |
| LQT-COR-112 | 1-1/2" | PZ |
| LQT-COR-2 | 2" | PZ |
| LQT-COR-212 | 2-1/2" | PZ |
| LQT-COR-3 | 3" | PZ |
| LQT-COR-4 | 4" | PZ |

Sellado Hermético: Garantiza la protección contra la humedad, el polvo y otros elementos, manteniendo la integridad del sistema de cableado.

Versatilidad: Compatible con diferentes tipos de entradas para una fácil instalación.

Durabilidad: La construcción de acero de alta calidad y el revestimiento de zinc ofrecen resistencia a la corrosión y larga vida útil.

Instalación Sencilla: El diseño facilita la conexión del conducto flexible a la caja de salida.

Seguridad: La garganta aislada protege los cables de descargas eléctricas.



CONECTOR HERMETICO CURVO

LIQUID TIGHT



DESDE:
S/. 5.00

| CODIGO PRODUCTO | MEDIDA | CANTIDAD |
|-----------------|--------|----------|
| LQTC-COR-38 | 3/8" | PZ |
| LQTC-COR-12 | 1/2" | PZ |
| LQTC-COR-34 | 3/4" | PZ |
| LQTC-COR-1 | 1" | PZ |
| LQTC-COR-114 | 1-1/4" | PZ |
| LQTC-COR-112 | 1-1/2" | PZ |
| LQTC-COR-2 | 2" | PZ |
| LQTC-COR-212 | 2-1/2" | PZ |
| LQTC-COR-3 | 3" | PZ |
| LQTC-COR-4 | 4" | PZ |

Seguridad: Protege la seguridad del cable.

Hermeticidad: Proporciona un sellado hermético contra la humedad, el polvo y otros elementos.

Versatilidad: Compatible con diferentes tipos de entradas.

Fácil instalación: Se instala con la arandela de sellado y la contratuerca.



CONECTOR HERMETICO RECTO

LIQUID TIGHT NYLON



DESDE:
S/. 6.00

| CODIGO PRODUCTO | MEDIDA | CANTIDAD |
|-----------------|--------|----------|
| LQT-COR-38-1 | 3/8" | PZ |
| LQT-COR-38-2 | 1/2" | PZ |
| LQT-COR-38-3 | 3/4" | PZ |
| LQT-COR-38-4 | 1" | PZ |

Resistencia a la corrosión: El PVC protege contra el óxido y la corrosión, prolongando la vida útil.

Durabilidad: No se deforma fácilmente, asegurando un rendimiento confiable a largo plazo.

Sellado hermético: Previene fugas de líquido en el conducto flexible y proporciona impermeabilidad.

Protección del cable: El material PVC protege los cables de daños.

Fácil instalación: El diseño con tuerca de cúpula de arandela de sellado facilita la instalación.



CONECTOR HERMETICO CURVO

LIQUID TIGHT NYLON



DESDE:
S/. 8.00

| CODIGO PRODUCTO | MEDIDA | CANTIDAD |
|-----------------|--------|----------|
| LQTC-COR-38-1 | 3/8" | PZ |
| LQTC-COR-38-2 | 1/2" | PZ |
| LQTC-COR-38-3 | 3/4" | PZ |
| LQTC-COR-38-4 | 1" | PZ |

Durabilidad: El PVC de alto impacto y la clasificación de inflamabilidad 94V-2 garantizan un rendimiento duradero y resistente al fuego.

Instalación rápida y sencilla: El diseño sin herramientas facilita la instalación, ahorrando tiempo y esfuerzo.

Versatilidad: Se adapta a una amplia gama de aplicaciones, tanto en interiores como en exteriores.

Protección: El material resistente a la corrosión protege el cableado y asegura un rendimiento confiable.



TUBERIA FLEXIBLE ACERO GALVANIZADA

ESPESOR DELGADO X ROLLO



DESDE:
S/. 2.50

| CODIGO PRODUCTO | MEDIDA | CANTIDAD |
|-----------------|--------|----------|
| LIGH-SF-38 | 3/8" | PZ |
| LIGH-SF-12 | 1/2" | PZ |
| LIGH-SF-34 | 3/4" | PZ |
| LIGH-SF-1 | 1" | PZ |
| LIGH-F-114 | 1-1/4" | PZ |
| LIGH-F-112 | 1-1/2" | PZ |
| LIGH-F-2 | 2" | PZ |
| LIGH-F-212 | 2-1/2" | PZ |
| LIGH-F-3 | 3" | PZ |
| LIGH-F-4 | 4" | PZ |

Material: Acero galvanizado

Color: Plata

Temperatura de trabajo: -10 °C ~ 100 °C

Características:

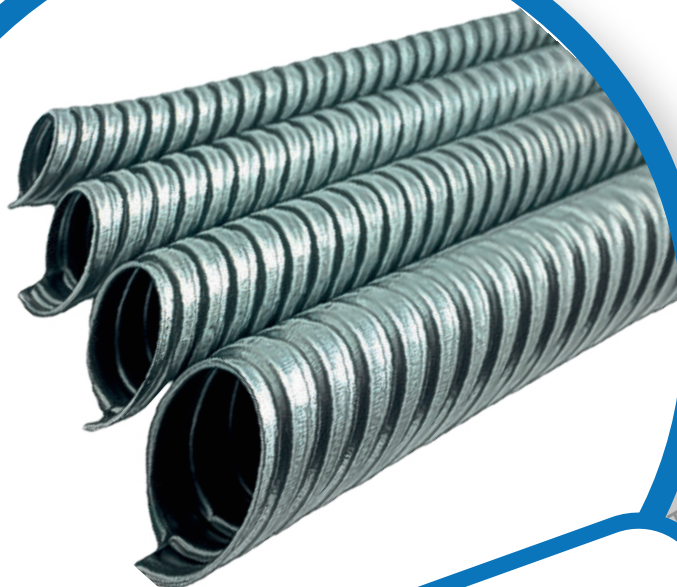
Resistencia a la tracción: La estructura de contrabloqueo proporciona una fuerte resistencia a la tracción, difícil de romper y deformar.

Alta flexibilidad: Permite la instalación en espacios reducidos y con curvas pronunciadas.



TUBERIA FLEXIBLE ACERO GALVANIZADA

ESPESOR DELGADO X METRO



DESDE:
S/. 185.60

| CODIGO PRODUCTO | MEDIDA | TAMAÑO |
|-----------------|--------|--------|
| LIGH-SF-38R | 3/8" | 100MTS |
| LIGH-SF-12R | 1/2" | 100MTS |
| LIGH-SF-34R | 3/4" | 100MTS |
| LIGH-SF-1R | 1" | 100MTS |

Material: Acero galvanizado
Color: Plata
Temperatura de trabajo: -10 °C ~ 100 °C

Características:

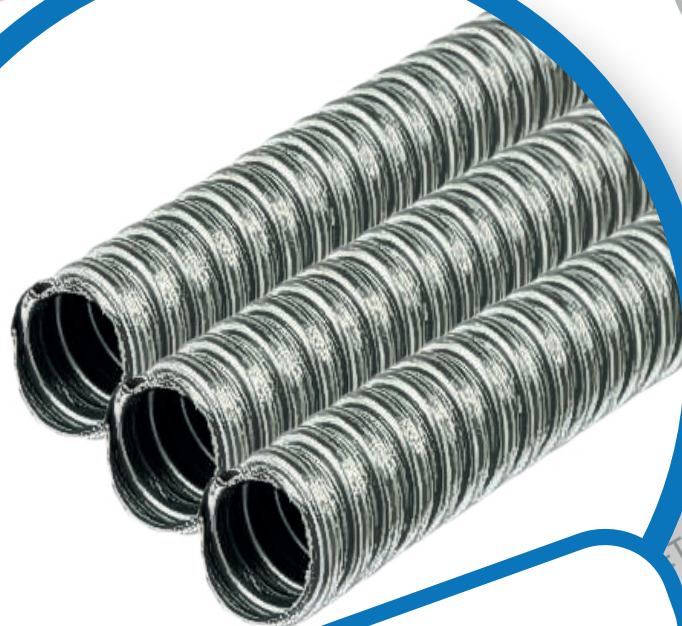
Resistencia a la tracción: La estructura de contrabloqueo proporciona una fuerte resistencia a la tracción, difícil de romper y deformar.

Alta flexibilidad: Permite la instalación en espacios reducidos y con curvas pronunciadas.



TUBERIA FLEXIBLE ACERO GALVANIZADA

ESPESOR GRUESO X METRO



DESDE:
S/. 2.80

| CODIGO PRODUCTO | MEDIDA | TAMAÑO |
|-----------------|--------|--------|
| LIGH-SF-38P | 3/8" | 100MTS |
| LIGH-SF-12P | 1/2" | 100MTS |
| LIGH-SF-34P | 3/4" | 100MTS |
| LIGH-SF-1P | 1" | 100MTS |

Material: Acero galvanizado
Color: Plata
Temperatura de trabajo: -10 °C ~ 100 °C

Características:

Resistencia a la tracción: La estructura de contrabloqueo proporciona una fuerte resistencia a la tracción, difícil de romper y deformar.

Alta flexibilidad: Permite la instalación en espacios reducidos y con curvas pronunciadas.



TUBERIA FLEXIBLE ACERO GALVANIZADA

ESPESOR GRUESO X ROLLO



DESDE:
S/. 5.80

| CODIGO PRODUCTO | MEDIDA | CANTIDAD |
|-----------------|--------|----------|
| L-SF-38-1 | 3/8" | PZ |
| L-SF-38-2 | 1/2" | PZ |
| L-SF-38-3 | 3/4" | PZ |
| L-SF-38-4 | 1" | PZ |
| L-SF-38-5 | 1-1/4" | PZ |
| L-SF-38-6 | 1-1/2" | PZ |
| L-SF-38-7 | 2" | PZ |
| L-SF-38-8 | 2-1/2" | PZ |
| L-SF-38-9 | 3" | PZ |
| L-SF-38-10 | 4" | PZ |

Material: Acero galvanizado

Color: Plata

Temperatura de trabajo: -10 °C ~ 100 °C

Características:

Resistencia a la tracción: La estructura de contrabloqueo proporciona una fuerte resistencia a la tracción, difícil de romper y deformar.

Alta flexibilidad: Permite la instalación en espacios reducidos y con curvas pronunciadas.



CONECTOR CONDUIT RECTO SIMPLE PARA TUBO SIN FORRO



DESDE:
S/. 1.80

| CODIGO PRODUCTO | MEDIDA | CANTIDAD |
|-----------------|--------|----------|
| BXFCS-50 | 3/8" | PZ |
| BXFCS-100 | 1/2" | PZ |
| BXFCS-125 | 3/4" | PZ |
| BXFCS-150 | 1" | PZ |
| BXFCS-175 | 1-1/4" | PZ |
| BXFCS-200 | 1-1/2" | PZ |
| BXFCS-225 | 2" | PZ |
| BXFCS-250 | 2-1/2" | PZ |
| BXFCS-275 | 3" | PZ |
| BXFCS-300 | 4" | PZ |

Instalación segura: Proporciona una conexión segura y confiable para conductos flexibles y cables.

Protección: Protege los cables de daños y garantiza la integridad del sistema de cableado.

Versatilidad: Se adapta a diferentes tipos de conductos y cables, incluyendo conductos flexibles y cables blindados.

Durabilidad: La construcción de zinc fundido a presión ofrece resistencia a la corrosión y larga vida útil.



CONECTOR CONDUIT CURVO SIMPLE PARA TUBO SIN FORRO



DESDE:
S/. 2.60

| CODIGO PRODUCTO | MEDIDA | CANTIDAD |
|-----------------|--------|----------|
| BXFCS-50C | 3/8" | PZ |
| BXFCS-100C | 1/2" | PZ |
| BXFCS-125C | 3/4" | PZ |
| BXFCS-150C | 1" | PZ |
| BXFCS-175C | 1-1/4" | PZ |
| BXFCS-200C | 1-1/2" | PZ |
| BXFCS-225C | 2" | PZ |

Instalación segura: Proporciona una conexión segura y confiable para conductos flexibles y cables.

Protección: Protege los cables de daños y garantiza la integridad del sistema de cableado.

Versatilidad: Se adapta a diferentes tipos de conductos y cables, incluyendo conductos flexibles y cables blindados.

Durabilidad: La construcción de zinc fundido a presión ofrece resistencia a la corrosión y larga vida útil.



ACOPLAMIENTO COMBINADO EMT A FLEX



DESDE:
S/. 5.20

| CODIGO PRODUCTO | MEDIDA | CANTIDAD |
|-----------------|--------|----------|
| ETFX-50 | 1/2" | PZ |
| ETFX-75 | 3/4" | PZ |

Conexión segura: Permite una unión sólida y confiable entre EMT y conducto flexible.

Versatilidad: Se adapta a diferentes tamaños de EMT y conducto flexible.

Fácil instalación: El diseño con tornillo de ajuste facilita la instalación.

Durabilidad: La construcción de zinc fundido a presión ofrece resistencia a la corrosión y larga vida útil.



TUBO CONDUIT RGD GALVANIZADO CALIENTE



DESDE:
S/. 50.80

| CODIGO PRODUCTO | MEDIDA | LONGITUD |
|-----------------|--------|----------|
| COR-RGD 12 | 1/2" | 3MTS |
| COR-RGD 34 | 3/4" | 3MTS |
| COR- RGD 1 | 1" | 3MTS |
| COR-RGD 114 | 1-1/4" | 3MTS |
| COR-RGD 112 | 1-1/2" | 3MTS |
| COR-RGD 2 | 2" | 3MTS |
| COR-RGD 212 | 2-1/2" | 3MTS |
| COR-RGD 3 | 3" | 3MTS |
| COR-RGD 4 | 4" | 3MTS |
| COR-RGD 6 | 6" | 3MTS |

Diseño: Un extremo con acoplamiento y otro roscado, con protección codificada por colores para las roscas.

Resistencia: Ideal para aplicaciones interiores, exteriores y subterráneas, incluso en condiciones húmedas o expuestas.

Beneficios

Versatilidad: Permite futuros cambios de cableado.

Durabilidad: Resistente a la corrosión gracias al recubrimiento de zinc.

Protección: Excelente para proteger cables eléctricos en instalaciones visibles u ocultas.



CURVA CONDUIT RGS CON ROSCA EXTREMOS GALV. CALIENTE



DESDE:
S/. 8.40

| CODIGO PRODUCTO | MEDIDA | CANTIDAD |
|-----------------|--------|----------|
| CUR-RGS-50 | 1/2" | PZ |
| CUR-RGS-51 | 3/4" | PZ |
| CUR-RGS-52 | 1" | PZ |
| CUR-RGS-53 | 1-1/4" | PZ |
| CUR-RGS-54 | 1-1/2" | PZ |
| CUR-RGS-55 | 2" | PZ |
| CUR-RGS-56 | 2-1/2" | PZ |
| CUR-RGS-57 | 3" | PZ |
| CUR-RGS-58 | 4" | PZ |
| CUR-RGS-59 | 6" | PZ |

Instalaciones en edificios comerciales e industriales.

Sistemas de tráfico, industrias químicas y proyectos eléctricos en general.

Ambientes: Adecuada para aplicaciones interiores, exteriores y subterráneas.

Protección: Excelente para proteger cables eléctricos en esquinas.

Durabilidad: Resistente a condiciones adversas gracias a su recubrimiento galvanizado.

Versatilidad: Compatible con conductos RMC en diversas configuraciones.



UNION CONDUIT RGS PARA TUBO



DESDE:
S/. 2.30

| CODIGO PRODUCTO | MEDIDA | CANTIDAD |
|-----------------|--------|----------|
| ACP-RGD-12 | 1/2" | PZ |
| ACP-RGD-34 | 3/4" | PZ |
| ACP-RGD-1 | 1" | PZ |
| ACP-RGD-114 | 1-1/4" | PZ |
| ACP-RGD-112 | 1-1/2" | PZ |
| ACP-RGD-2 | 2" | PZ |
| ACP-RGD-212 | 2-1/2" | PZ |
| ACP-RGD-3 | 3" | PZ |
| ACP-RGD-4 | 4" | PZ |
| ACP-RGD-6 | 6" | PZ |

La unión RGS galvanizada conecta conductos rígidos metálicos (RMC) en esquinas, ofreciendo una solución duradera para instalaciones eléctricas.

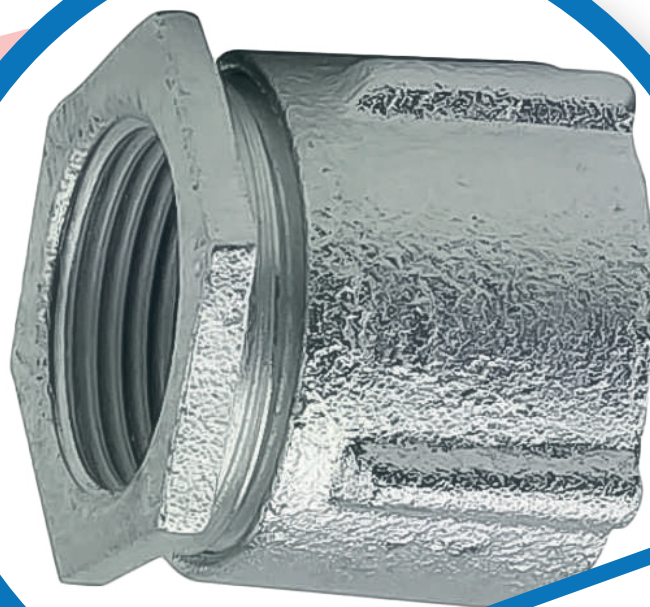
Material: Acero de alta calidad con recubrimiento de zinc, resistente a la corrosión.

Diseño: Capa interna de soldadura suave, sin líneas rotas.

Aplicaciones: Ideal para edificios comerciales, sistemas de tráfico e industrias químicas, en ambientes interiores, exteriores y subterráneos.



UNION UNIVERSAL DE 3 PIEZAS HIERRO



DESDE:
S/. 9.30

| CODIGO PRODUCTO | MEDIDA | CANTIDAD |
|-----------------|--------|----------|
| 3EN-31131 | 1/2" | PZ |
| 3EN-31132 | 3/4" | PZ |
| 3EN-31133 | 1" | PZ |
| 3EN-31134 | 1-1/4" | PZ |
| 3EN-31135 | 1-1/2" | PZ |
| 3EN-31136 | 2" | PZ |

Materiales: Hierro maleable, acero, zinc, aluminio, acero inoxidable y hierro galvanizado en caliente.

Aplicaciones: Edificios comerciales, institucionales y otras estructuras.

Tipo: Acoplamiento de conducto de tres piezas.
Beneficios

Versatilidad: Adecuados para diversas configuraciones y preferencias del cliente.

Durabilidad: Materiales resistentes para entornos exigentes.



ABRAZADERA OREJA RIGID

HIERRO FUNDIDO



| CODIGO PRODUCTO | MEDIDA | CANTIDAD |
|-----------------|--------|----------|
| EVS-50M | 1/2" | PZ |
| EVS-75M | 3/4" | PZ |
| EVS-100M | 1" | PZ |
| EVS-150M | 1-1/2" | PZ |
| EVS-200M | 2" | PZ |

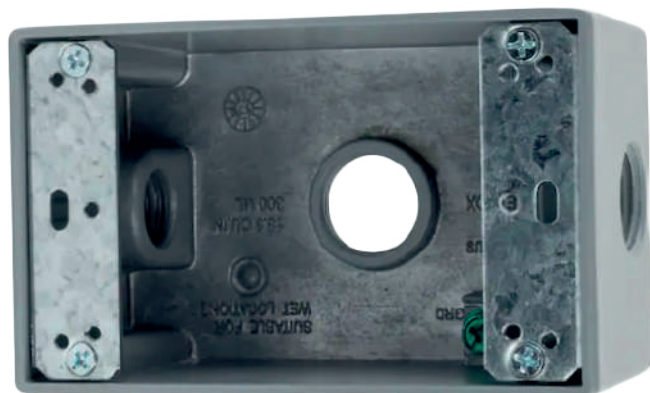
Las abrazaderas de hierro fundido son accesorios diseñados para asegurar el cableado en conexiones eléctricas, tanto en posiciones verticales como horizontales, en diversas superficies.

Color: Plata

Material: Hechas de metal, específicamente hierro fundido, lo que les confiere **resistencia ante la intemperie y corrosión agresiva.**



CAJA RECTANGULAR CONDUIT 3 SALIDAS ALUMINIO BAJO



DESDE:
S/. 11.00

| CODIGO PRODUCTO | MEDIDA | CANTIDAD |
|-----------------|--------|----------|
| FSB50-3 | 1/2" | PZ |
| FSB75-3 | 3/4" | PZ |
| FSB100-3 | 1" | PZ |

Material: Metal fundido a presión de calidad comercial.

Acabado: Pintura en polvo resistente.

Incluye: Tapones de cierre, tornillo de tierra, hardware de montaje e instrucciones.

Propiedades: Resistencia al impacto, corrosión, intemperie y propiedades ignífugas.

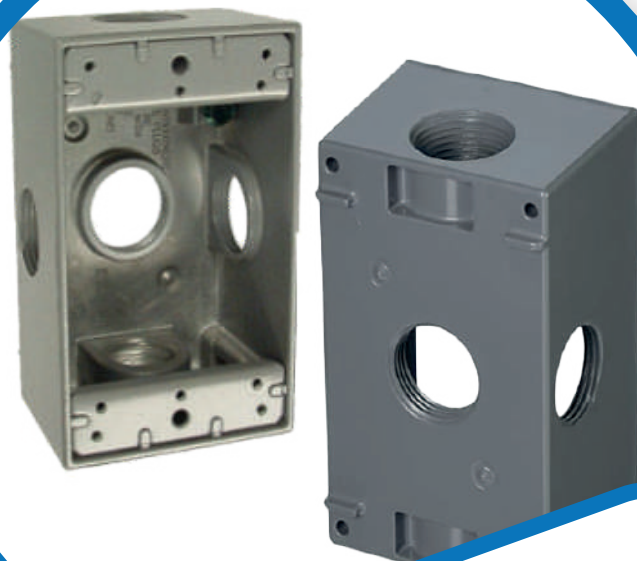
Aplicaciones

Uso en circuitos derivados, cajas de conexiones y para instalar receptáculos, interruptores o dispositivos GFCI en lugares húmedos o secos

Estas cajas resistentes a la intemperie de 2" de profundidad



CAJA RECTANGULAR CONDUIT 5 SALIDAS LATERAL ALUMINIO BAJO



DESDE:
S/. 15.20

| CODIGO PRODUCTO | MEDIDA | CANTIDAD |
|-----------------|--------|----------|
| FSB50-5L | 1/2" | PZ |
| FSB75-5L | 3/4" | PZ |
| FSB100-5L | 1" | PZ |

Material: Aluminio de fundición a presión de calidad comercial.
Altura: 2 pulgadas.
Acabado: Pintura en polvo resistente.
Incluye: Tapones de cierre, tornillo de tierra, hardware de montaje e instrucciones de instalación.

Propiedades

Resistencia al impacto, corrosión, intemperie y envejecimiento.
Propiedades ignífugas, aislamiento y diseño no tóxico.
Superficies mecanizadas de precisión para una extracción de cables más segura.
Estas cajas resistentes a la intemperie de 2" de profundidad



CAJA RECTANGULAR CONDUIT 3 SALIDAS ALUMINIO ALTO



DESDE:
S/. 8.50

| CODIGO PRODUCTO | MEDIDA | CANTIDAD |
|-----------------|--------|----------|
| FSB50-3A | 1/2" | PZ |
| FSB75-3A | 3/4" | PZ |
| FSB100-3A | 1" | PZ |

Material: Metal fundido a presión de calidad comercial, como aluminio resistente a la intemperie.

Acabado: Pintura en polvo para mayor durabilidad.

Incluye: Tapones de cierre, tornillo de tierra, hardware de montaje e instrucciones de instalación.

Aplicaciones

Uso en circuitos derivados como caja de conexiones o para instalar receptáculos, interruptores y dispositivos GFCI.

Adecuada para entornos de trabajo exigentes, tanto en interiores como exteriores.

Estas cajas resistentes a la intemperie de 2 5/8" de profundidad



CAJA RECTANGULAR CONDUIT

5 SALIDAS LATERAL ALUMINIO ALTO



DESDE:
S/. 26.20

| CODIGO PRODUCTO | MEDIDA | CANTIDAD |
|-----------------|--------|----------|
| FSB50-5LA | 1/2" | PZ |
| FSB75-5LA | 3/4" | PZ |
| FSB100-5LA | 1" | PZ |

Material: Metal fundido a presión de calidad comercial, como aluminio resistente a la intemperie.

Acabado: Pintura en polvo para mayor durabilidad.

Incluye: Tapones de cierre, tornillo de tierra, hardware de montaje e instrucciones de instalación.

Aplicaciones

Uso en circuitos derivados como caja de conexiones o para instalar receptáculos, interruptores y dispositivos GFCI.

Adecuada para entornos de trabajo exigentes, tanto en interiores como exteriores.

Estas cajas resistentes a la intemperie de 2 5/8" de profundidad



CAJA CUADRADA CONDUIT 3 SALIDAS ALUMINIO ALTO



DESDE:
S/. 17.00

| CODIGO PRODUCTO | MEDIDA | CANTIDAD |
|-----------------|--------|----------|
| TGB50-3 | 1/2" | PZ |
| TGB75-3 | 3/4" | PZ |
| TGB100-3 | 1" | PZ |

Material: Aluminio fundido, resistente a la corrosión.

Color: Gris.

Tratamiento de superficie: Acabado con recubrimiento en polvo, resistente a los arañazos.

Orificios de salida: 3 orificios de cubo roscado.

Versatilidad: Compatible con aplicaciones eléctricas y de bajo voltaje.



CAJA CUADRADA CONDUIT 5 SALIDAS ALUMINIO ALTO



DESDE:
S/. 17.00

| CODIGO PRODUCTO | MEDIDA | CANTIDAD |
|-----------------|--------|----------|
| TGB50-5 | 1/2" | PZ |
| TGB75-5 | 3/4" | PZ |
| TGB100-5 | 1" | PZ |

Material: Aluminio fundido, resistente a la corrosión.

Color: Gris.

Tratamiento de superficie: Acabado con recubrimiento en polvo, resistente a los arañazos.

Profundidad: 2 pulgadas.

Orificios de salida: 5 orificios de cubo roscado.

Circuitos derivados: Perfecta para el cableado en lugares mojados, húmedos o secos.

Instalaciones eléctricas: Se puede usar para receptáculos, interruptores y dispositivos eléctricos.

Caja de empalme: Ideal para conexiones eléctricas en entornos exigentes.



CAJA CUADRADA CONDUIT 5 SALIDAS LATERAL ALUMINIO ALTO



DESDE:
S/. 24.40

| CODIGO PRODUCTO | MEDIDA | CANTIDAD |
|-----------------|--------|----------|
| TGB50-5L | 1/2" | PZ |
| TGB75-5L | 3/4" | PZ |
| TGB100-5L | 1" | PZ |

Material: Aluminio fundido, resistente a la corrosión.

Color: Gris.

Tratamiento de superficie: Acabado con recubrimiento en polvo, resistente a los arañazos.

Profundidad: 2 pulgadas.

Orificios de salida: 5 orificios de cubo roscado.

Circuitos derivados: Perfecta para el cableado en lugares mojados, húmedos o secos.

Instalaciones eléctricas: Se puede usar para receptáculos, interruptores y dispositivos eléctricos.

Caja de empalme: Ideal para conexiones eléctricas en entornos exigentes.



CAJA REDONDA CONDUIT 5 SALIDAS ALUMINIO



DESDE:
S/. 11.90

| CODIGO PRODUCTO | MEDIDA | CANTIDAD |
|-----------------|--------|----------|
| RED50-4 | 1/2" | PZ |
| RED50-4-1 | 3/4" | PZ |

Material: Aluminio fundido, resistente a la corrosión.

Compatibilidad: Compatible con cubiertas impermeables de 4 pulgadas de diámetro, como el modelo ENERLITES 7740-WP (placa de pared no incluida).

Configuraciones de interruptores o receptáculos: Ideal para instalaciones de dos gangs en exteriores.

Entornos húmedos o mojados: Perfecta para áreas como patios, garajes, invernaderos o restaurantes.

Protección eléctrica: Diseñada para proteger conexiones eléctricas en condiciones climáticas adversas.



TAPON ROSCADO DIE CAST ZINC



DESDE:
S/. 0.80

| CODIGO PRODUCTO | MEDIDA | CANTIDAD |
|-----------------|--------|----------|
| TAP50-1 | 1/2" | PZ |
| TAP75-1 | 3/4" | PZ |
| TAP100-1 | 1" | PZ |

El tapón roscado fabricado en zinc fundido (die cast) es un accesorio esencial para sellar y proteger conexiones en cajas de distribución resistentes a la intemperie. Este componente asegura un cierre hermético y confiable, ideal para aplicaciones eléctricas en exteriores.

Material: Zinc fundido (die cast), conocido por su resistencia y durabilidad.

Compatibilidad: Diseñado para cajas de distribución resistentes a la intemperie y otros sistemas eléctricos.

Cajas de distribución: Ideal para sellar orificios no utilizados en cajas eléctricas resistentes a la intemperie.

Entornos exteriores: Perfecto para aplicaciones en áreas expuestas a condiciones climáticas adversas.

Sistemas eléctricos: Compatible con configuraciones eléctricas que requieren protección adicional en exteriores.



TAPA CONDUIT ACERO + EMPAQUE



DESDE:
S/. 5.00

| CODIGO PRODUCTO | A | B | CANTIDAD |
|-----------------|-------|-------|----------|
| 1-BC-S | 4.736 | 2.953 | PZ |

Descripción: Cubierta resistente a la intemperie para cajas eléctricas.

Material: Acero.

Acabado: Recubrimiento en polvo.

Detalles: Incluye 2 tornillos de montaje y 1 junta de sellado. Aprobada para uso en lugares húmedos, fabricada según

Colores Disponibles: Gris, blanco y bronce.



DESDE:
S/. 6.00

| CODIGO PRODUCTO | A | B | CANTIDAD |
|-----------------|-------|-------|----------|
| 2-BC-S | 4.657 | 4.657 | PZ |

Cubierta metálica para cajas eléctricas exteriores.

Material: Acero.

Acabado: Recubrimiento en polvo.

Incluye:

2 tornillos de montaje.

1 junta de sellado.

Colores Disponibles: Blanco, gris y bronce.

Aplicación: Protección confiable contra la intemperie para cajas en exteriores.



DESDE:
S/. 5.30

| CODIGO PRODUCTO | A | CANTIDAD |
|-----------------|-------|----------|
| 3-BC-S | 4.173 | PZ |

Cubierta metálica para cajas eléctricas exteriores.

Material: Acero.

Acabado: Recubrimiento en polvo.

Incluye:

2 tornillos de montaje.

1 junta de sellado.

Colores Disponibles: Blanco, gris y bronce.

Aplicación: Protección confiable contra la intemperie para cajas en exteriores.



TAPA CONDUIT ALUMINIO + EMPAQUE



DESDE:
S/. 5.00

| CODIGO PRODUCTO | A | B | CANTIDAD |
|-----------------|-------|-------|----------|
| 1-BC-SS | 4.736 | 2.953 | PZ |

Descripción: Cubierta resistente a la intemperie para cajas eléctricas.
Material: Aluminio
Acabado: Recubrimiento en polvo.
Detalles: Incluye 2 tornillos de montaje y 1 junta de sellado. Aprobada para uso en lugares húmedos, fabricada según
Colores Disponibles: Gris, blanco y bronce.



DESDE:
S/. 6.90

| CODIGO PRODUCTO | A | B | CANTIDAD |
|-----------------|-------|-------|----------|
| 2-BC-SS | 4.657 | 4.657 | PZ |

Cubierta metálica para cajas eléctricas exteriores.
Material: Aluminio
Acabado: Recubrimiento en polvo.
Incluye:
2 tornillos de montaje.
1 junta de sellado.
Colores Disponibles: Blanco, gris y bronce.
Aplicación: Protección confiable contra la intemperie para cajas en exteriores.



DESDE:
S/. 5.50

| CODIGO PRODUCTO | A | CANTIDAD |
|-----------------|-------|----------|
| 3-BC-SS | 4.173 | PZ |

Cubierta metálica para cajas eléctricas exteriores.
Material: Aluminio
Acabado: Recubrimiento en polvo.
Incluye:
2 tornillos de montaje.
1 junta de sellado.
Colores Disponibles: Blanco, gris y bronce.
Aplicación: Protección confiable contra la intemperie para cajas en exteriores.



NIPLE CONDUIT ACERO GALVANIZADO



El niple de conducto rígido es un tramo corto de acero rígido diseñado para extender o conectar sistemas de conductos, cumpliendo con la norma ANSI C80.1 (UL6).

Características y Beneficios:

Material de alta resistencia: Fabricado en acero rígido con un recubrimiento de zinc galvanizado en caliente, ofreciendo protección contra la corrosión y contacto metal con metal.

Acabado: Superficies interiores y exteriores lisas, libres de defectos.

Opciones de recubrimiento: Niples cortos recubiertos eléctricamente; longitudes mayores con recubrimiento posgalvanizado transparente para mayor durabilidad.

Aplicación:

Conecta conductos con accesorios, cajas o recintos, garantizando un sistema de conductos sólido y duradero.

| CODIGO PRODUCTO | MEDIDA | CANTIDAD |
|-----------------|-------------|----------|
| NPL-RGD-01 | 1/2"-CERO | PZ |
| NPL-RGD-02 | 1/2"-1-1/2" | PZ |
| NPL-RGD-03 | 1/2"-2" | PZ |
| NPL-RGD-04 | 1/2"-2-1/2" | PZ |
| NPL-RGD-05 | 1/2"-3" | PZ |
| NPL-RGD-06 | 1/2"-3-1/2" | PZ |
| NPL-RGD-07 | 1/2"-4" | PZ |
| NPL-RGD-08 | 1/2"-5" | PZ |
| NPL-RGD-09 | 1/2"-5-1/2" | PZ |
| NPL-RGD-10 | 1/2"-6" | PZ |
| NPL-RGD-11 | 1/2"-8" | PZ |
| NPL-RGD-12 | 1/2"-10" | PZ |
| NPL-RGD-13 | 1/2"-1-2" | PZ |
| NPL-RGD-14 | 3/4-CERO | PZ |
| NPL-RGD-15 | 3/4"-2" | PZ |
| NPL-RGD-16 | 3/4"-2-1/2" | PZ |
| NPL-RGD-17 | 3/4"-3" | PZ |
| NPL-RGD-18 | 3/4"-3-1/2" | PZ |
| NPL-RGD-19 | 3/4"-4" | PZ |
| NPL-RGD-20 | 3/4"-5" | PZ |
| NPL-RGD-21 | 3/4"-5-1/2" | PZ |
| NPL-RGD-22 | 3/4"-6" | PZ |
| NPL-RGD-23 | 3/4"-8" | PZ |
| NPL-RGD-24 | 3/4"-10" | PZ |
| NPL-RGD-25 | 3/4"-1-2" | PZ |
| NPL-RGD-26 | 1"-CERO | PZ |
| NPL-RGD-27 | 1"-2" | PZ |
| NPL-RGD-28 | 1"-2-1/2" | PZ |
| NPL-RGD-29 | 1"-3" | PZ |
| NPL-RGD-30 | 1"-3-1/2" | PZ |
| NPL-RGD-31 | 1"-4" | PZ |
| NPL-RGD-32 | 1"-5" | PZ |
| NPL-RGD-33 | 1"-5-1/2" | PZ |
| NPL-RGD-34 | 1"-6" | PZ |
| NPL-RGD-35 | 1"-8" | PZ |
| NPL-RGD-36 | 1"-10" | PZ |
| NPL-RGD-37 | 1"-12" | PZ |

| CODIGO PRODUCTO | MEDIDA | CANTIDAD |
|-----------------|---------------|----------|
| NPL-RGD-38 | 1-1/4"-CERO | PZ |
| NPL-RGD-39 | 1-1/4"-2" | PZ |
| NPL-RGD-40 | 1-1/4"-2-1/2" | PZ |
| NPL-RGD-41 | 1-1/4"-3" | PZ |
| NPL-RGD-42 | 1-1/4"-3-1/2" | PZ |
| NPL-RGD-43 | 1-1/4"-4" | PZ |
| NPL-RGD-44 | 1-1/4"-5" | PZ |
| NPL-RGD-45 | 1-1/4"-5-1/2" | PZ |
| NPL-RGD-46 | 1-1/4"-6" | PZ |
| NPL-RGD-47 | 1-1/4"-8" | PZ |
| NPL-RGD-48 | 1-1/4"-10" | PZ |
| NPL-RGD-49 | 1-1/4"-12" | PZ |
| NPL-RGD-50 | 1-1/2"-CERO | PZ |
| NPL-RGD-51 | 1-1/2"-2" | PZ |
| NPL-RGD-52 | 1-1/4"-2-1/2" | PZ |
| NPL-RGD-53 | 1-1/2"-3" | PZ |
| NPL-RGD-54 | 1-1/2"-3-1/2" | PZ |
| NPL-RGD-55 | 1-1/2"-4" | PZ |
| NPL-RGD-56 | 1-1/2"-5" | PZ |
| NPL-RGD-57 | 1-1/2"-5-1/2" | PZ |
| NPL-RGD-58 | 1-1/2"-6" | PZ |
| NPL-RGD-59 | 1-1/2"-8" | PZ |
| NPL-RGD-60 | 1-1/2"-10" | PZ |
| NPL-RGD-61 | 1-1/2"-12" | PZ |
| NPL-RGD-62 | 2"-CERO | PZ |
| NPL-RGD-63 | 2"-2-1/2" | PZ |
| NPL-RGD-64 | 2"-3" | PZ |
| NPL-RGD-65 | 2"-3-1/2" | PZ |
| NPL-RGD-66 | 2"-4" | PZ |
| NPL-RGD-67 | 2"-5" | PZ |
| NPL-RGD-68 | 2"-5-1/2" | PZ |
| NPL-RGD-69 | 2"-6" | PZ |
| NPL-RGD-70 | 2"-8" | PZ |
| NPL-RGD-71 | 2"-10" | PZ |
| NPL-RGD-72 | 2"-12" | PZ |
| NPL-RGD-731 | 2-1/2"-CERO | PZ |
| NPL-RGD-741 | 2-1/2"-3" | PZ |
| NPL-RGD-73 | 3"-CERO | PZ |
| NPL-RGD-74 | 3"-2" | PZ |



CAJA CONDUIT OVALADA TIPO LB IMC C/EMPAQ. UL ALUMINIO



DESDE:
S/. 8.40

| CODIGO PRODUCTO | MEDIDA | CANTIDAD |
|-----------------|--------|----------|
| LB-50A | 1/2" | PZ |
| LB-75A | 3/4" | PZ |
| LB-100A | 1" | PZ |
| LB-125A | 1-1/4" | PZ |
| LB-150A | 1-1/2" | PZ |
| LB-200A | 2" | PZ |
| LB-250A | 2-1/2" | PZ |
| LB-300A | 3" | PZ |
| LB-400A | 4" | PZ |

Material : Aluminio resistente.

Diseño : Bujes roscados NPT cónicos.

Resistencia : Resistente a la lluvia cuando se utiliza con cubierta y junta.

Tipos disponibles :

LB : Entrada alineada con la cubierta, salida posterior.

LL y LR : Salidas a la izquierda o derecha, respectivamente.

T : Entrada en línea con la tapa, salidas a ambos lados.

C : Aberturas idénticas arriba y abajo para tramos rectos.

Aplicación:

Permite giros de 90° en espacios reducidos y asegura



CAJA CONDUIT OVALADA TIPO LL IMC C/EMPAQ. UL ALUMINIO



| CODIGO PRODUCTO | MEDIDA | CANTIDAD |
|-----------------|--------|----------|
| LL-50A | 1/2" | PZ |
| LL-75A | 3/4" | PZ |
| LL-100A | 1" | PZ |
| LL-125A | 1-1/4" | PZ |
| LL-150A | 1-1/2" | PZ |
| LL-200A | 2" | PZ |
| LL-250A | 2-1/2" | PZ |
| LL-300A | 3" | PZ |
| LL-400A | 4" | PZ |

Material : Aluminio resistente.

Diseño : Bujes roscados NPT cónicos.

Resistencia : Resistente a la lluvia cuando se utiliza con cubierta y junta.

Tipos disponibles :

LL: Salidas a la izquierda o derecha, respectivamente.

Aplicación:

Permite giros de 90° en espacios reducidos y asegura



CAJA CONDUIT OVALADA TIPO LR IMC C/EMPAQ. UL ALUMINIO



DESDE:
S/. 7.90

| CODIGO PRODUCTO | MEDIDA | CANTIDAD |
|-----------------|--------|----------|
| LR-50A | 1/2" | PZ |
| LR-75A | 3/4" | PZ |
| LR-100A | 1" | PZ |
| LR-125A | 1-1/4" | PZ |
| LR-150A | 1-1/2" | PZ |
| LR-200A | 2" | PZ |
| LR-250A | 2-1/2" | PZ |
| LR-300A | 3" | PZ |
| LR-400A | 4" | PZ |

Material : Aluminio resistente.

Diseño : Bujes roscados NPT cónicos.

Resistencia : Resistente a la lluvia cuando se utiliza con cubierta y junta.

Tipos disponibles :

LR : Salidas a la izquierda o derecha, respectivamente.

Aplicación:

Permite giros de 90° en espacios reducidos y asegura



CAJA CONDUIT OVALADA TIPO C IMC C/EMPAQ. UL ALUMINIO



DESDE:
S/. 8.40

| CODIGO PRODUCTO | MEDIDA | CANTIDAD |
|-----------------|--------|----------|
| C-50A | 1/2" | PZ |
| C-75A | 3/4" | PZ |
| C-100A | 1" | PZ |
| C-125A | 1-1/4" | PZ |
| C-150A | 1-1/2" | PZ |
| C-200A | 2" | PZ |
| C-250A | 2-1/2" | PZ |
| C-300A | 3" | PZ |
| C-400A | 4" | PZ |

Material : Aluminio resistente.

Diseño : Bujes roscados NPT cónicos.

Resistencia : Resistente a la lluvia cuando se utiliza con cubierta y junta.

Tipos disponibles :

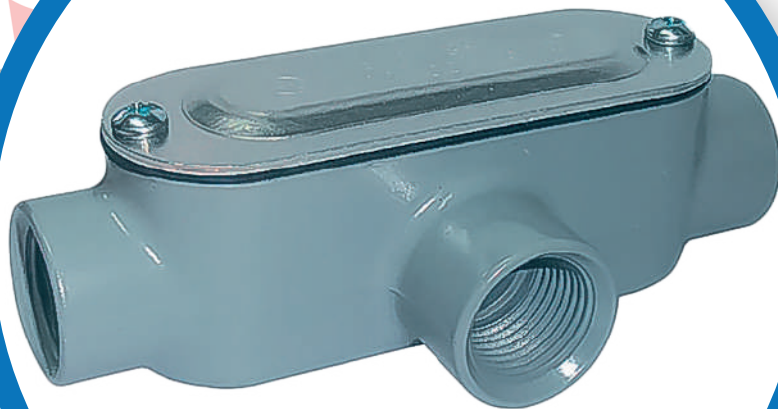
C: Aberturas idénticas arriba y abajo para tramos rectos.

Aplicación:

Permite giros de 90° en espacios reducidos y asegura



CAJA CONDUIT OVALADA TIPO T IMC C/EMPAQ. UL ALUMINIO



DESDE:
S/. 8.40

| CODIGO PRODUCTO | MEDIDA | CANTIDAD |
|-----------------|--------|----------|
| T-50A | 1/2" | PZ |
| T-75A | 3/4" | PZ |
| T-100A | 1" | PZ |
| T-125A | 1-1/4" | PZ |
| T-150A | 1-1/2" | PZ |
| T-200A | 2" | PZ |
| T-250A | 2-1/2" | PZ |
| T-300A | 3" | PZ |
| T-400A | 4" | PZ |

Material : Aluminio resistente.

Diseño : Bujes roscados NPT cónicos.

Resistencia : Resistente a la lluvia cuando se utiliza con cubierta y junta.

Tipos disponibles :

T: Entrada en línea con la tapa, salidas a ambos lados.

Aplicación:

Permite giros de 90° en espacios reducidos y asegura



CAJA RECTANGULAR METAL F. GALVANIZADO



DESDE:
S/. 2.00

| CODIGO PRODUCTO | MEDIDA | PULGADAS | ESPESOR DE PLANCHA | CANTIDAD |
|-----------------|-----------|----------|--------------------|----------|
| EV-6154 | 1/2" | 1-7/8" | 0.8MM | PZ |
| EV-6155 | 1/2" | 1-7/8" | 1.2MM | PZ |
| RECT-050 | 3/4" | 1-7/8" | 0.8MM | PZ |
| RECT-051 | 3/4" | 1-7/8" | 1.2MM | PZ |
| RECT-0555 | 1/2"-3/4" | 1-7/8" | 1.2MM | PZ |

Durabilidad : El acero pregalvanizado asegura una larga vida útil y resistencia a la oxidación.

Versatilidad : Compatible con sistemas de cableado eléctrico en interiores o exteriores protegidos.

Diseño compacto : Ideal para espacios reducidos y aplicaciones estándar de conductos eléctricos.

Aplicaciones:

Uso en sistemas eléctricos para proteger conexiones y empalmes. Montaje en superficies en proyectos residenciales, comerciales o industriales.

Esta caja rectangular es una solución confiable y resistente.



CAJA OCTAGONAL METAL F. GALVANIZADO



DESDE:
S/. 2.10

| CODIGO PRODUCTO | MEDIDA | PULGADAS | ESPESOR DE PLANCHA | CANTIDAD |
|-----------------|--------|----------|--------------------|----------|
| EV-6156 | 1/2" | 1-7/8" | 0.8MM | PZ |
| OCT-058 | 1/2" | 1-7/8" | 1.2MM | PZ |
| OCT-051 | 3/4" | 1-7/8" | 0.8MM | PZ |
| OCT-052 | 3/4" | 1-7/8" | 1.2MM | PZ |

Resistencia : Fabricada en metal galvanizado, lo que la hace resistente a impactos y a la corrosión.

Versatilidad : Diseñada como soporte principal para instalar diversos tipos de luminarias.

Fácil instalación : Su diseño facilita el montaje en instalaciones eléctricas generales.

Funcionalidad : Permite el paso de cables y tuberías, asegurando conexiones eléctricas seguras y organizadas.

Aplicaciones :

Instalación de luminarias, tomas e interruptores.

Uso en proyectos residenciales, comerciales o industriales.

Ideal para sistemas eléctricos que requieren resistencia y durabilidad.

Esta caja octagonal es una solución confiable



CAJA CUADRADA METAL F. GALVANIZADO



DESDE:
S/. 4.70

| CODIGO PRODUCTO | MEDIDA | PULGADAS | ESPESOR DE PLANCH | MILIMETRO | CANTIDAD |
|-----------------|--------|----------|-------------------|-----------|----------|
| TAP50-2 | 1/2" | 1-7/8" | 1.2MM | 45MM | PZ |
| TAP75-2 | 1/2" | 1-7/8" | 1.2MM | 55MM | PZ |

Resistencia a la corrosión : Gracias al recubrimiento de zinc en ambas caras, es ideal para ambientes con alta humedad o exposición a condiciones adversas.

Orificios troquelados : Incluye tapas de fácil remoción para la ubicación de tuberías o fijaciones con tuercas tipo conector.

Versatilidad : Diseñada para la instalación de interruptores y tomacorrientes.

Durabilidad : Fabricada con acero galvanizado de alta calidad, lo que asegura una larga vida útil y resistencia a impactos.

Aplicaciones :

Instalación de interruptores y tomacorrientes en sistemas eléctricos.

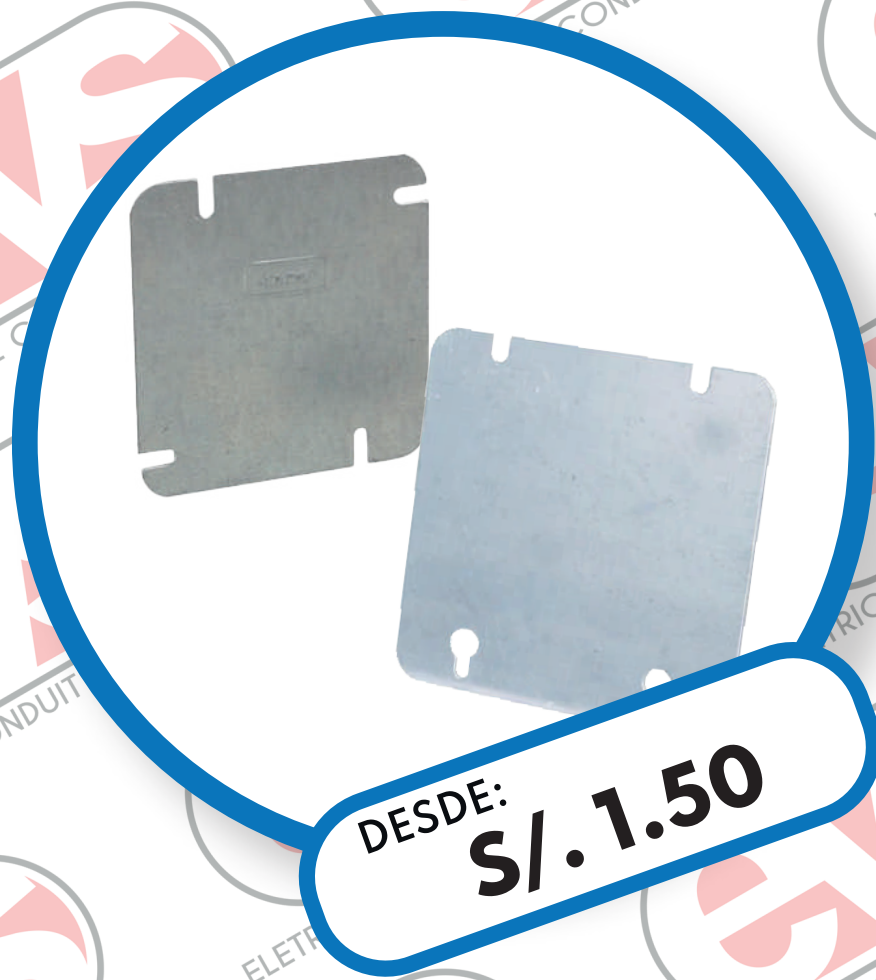
Uso en proyectos residenciales, comerciales o industriales.

Ideal para empotrar en paredes y proteger conexiones eléctricas.

Esta caja de empotramiento Gang es una solución confiable y resistente para instalaciones eléctricas, ofreciendo protección y funcionalidad en una amplia variedad de aplicaciones.



TAPA CIEGA DE CAJA CUADRADA E. GALVANIZADO



| CODIGO PRODUCTO | MEDIDA PULGADA | MEDIDA CENTIMETRO | ESPESOR | CANTIDAD |
|-----------------|----------------|-------------------|---------|----------|
| TP-050 | 4X4" | 10X10 | 1.2 | PZ |

Resistencia : Fabricadas en acero galvanizado, lo que asegura durabilidad y protección contra la corrosión.

Fácil instalación : Se ensamblan directamente a los soportes de montaje dentro del gabinete.

Versatilidad : Diseñadas para cubrir espacios no utilizados en cajas de empotramiento, ofreciendo una apariencia limpia y profesional.

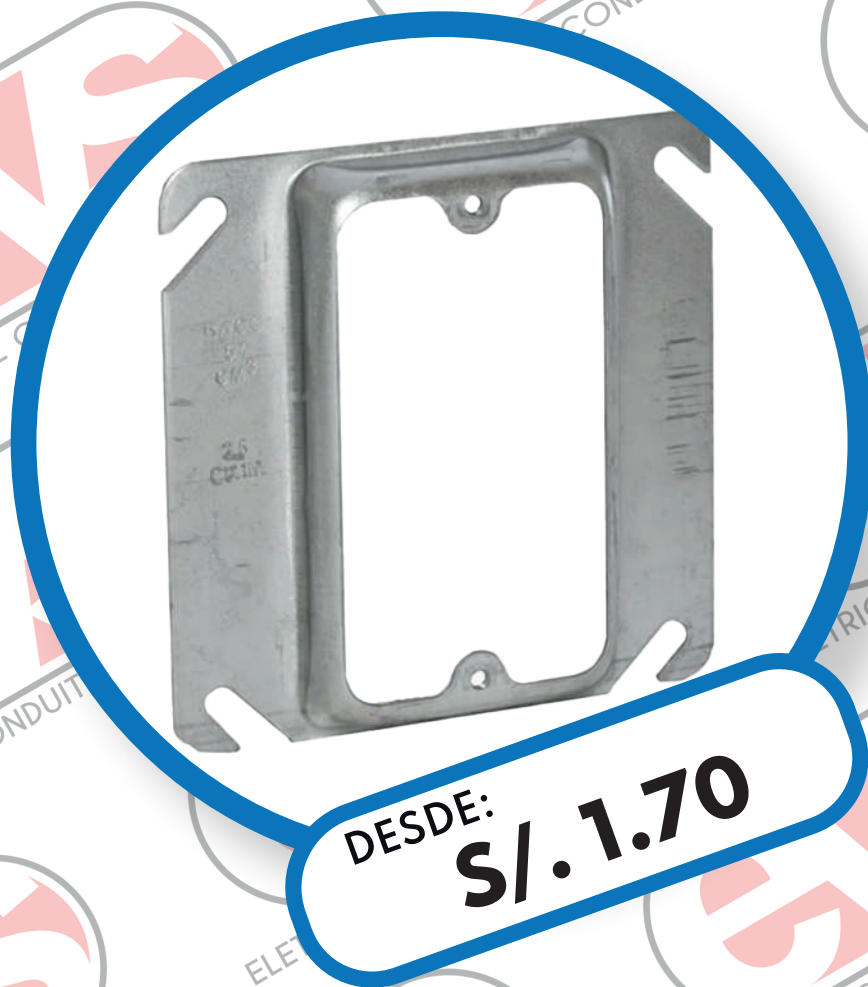
Protección : Ayudan a proteger los componentes internos del gabinete de polvo, suciedad y otros elementos externos.

Aplicaciones:

Uso en gabinetes eléctricos para cubrir cajas de empotramiento. Montaje de equipos eléctricos del cliente dentro de los gabinetes. Ideal para proyectos residenciales, comerciales o industriales que requieran protección y organización en sistemas eléctricos.



TAPACAN PARA TOMACORRIENTE ELEVADA



DESDE:
S/. 1.70

| CODIGO PRODUCTO | MEDIDA | CANTIDAD |
|-----------------|--------|----------|
| TP-051 | 1/2" | PZ |

Resistencia : Fabricada con acero galvanizado, lo que asegura protección contra la corrosión y una larga vida útil.

Montaje : Diseñada para ser instalada como tapa en cajas eléctricas, proporcionando un cierre seguro y estético.

Versatilidad : Compatible con diversas aplicaciones eléctricas, como el cierre de cajas de conexiones.

Durabilidad : Su diseño troquelado y reforzado garantiza resistencia a impactos y condiciones adversas.

Aplicaciones :

Uso en sistemas eléctricos para cubrir cajas de 4 pulgadas. Ideal para instalaciones residenciales, comerciales e industriales. Proporciona un acabado limpio y profesional en conexiones eléctricas.

Esta sobretapa cuadrada es una solución confiable y resistente para proteger y organizar instalaciones eléctricas.



TAPA DE ENTRADA DE SERVICIO ALUMINIO CON ROSCA IMC



DESDE:
S/. 85.00

| CODIGO PRODUCTO | MEDIDA | CANTIDAD |
|-----------------|--------|----------|
| TAP-050-1 | 1/2" | PZ |
| TAP-050-2 | 3/4" | PZ |
| TAP-050-3 | 1" | PZ |
| TAP-050-4 | 1-1/4" | PZ |
| TAP-050-5 | 1-1/2" | PZ |
| TAP-050-6 | 2" | PZ |
| TAP-050-7 | 2-1/2" | PZ |
| TAP-050-8 | 3" | PZ |
| TAP-050-9 | 4" | PZ |

Uso versátil : Compatible con conductos rígidos o IMC (Intermediate Metal Conduit).

Resistencia : Fabricadas con aluminio fundido a presión, lo que asegura resistencia a la corrosión y una larga vida útil.

Aislador fenólico : Ensamblado con un aislador fenólico de grado eléctrico con múltiples orificios, que garantiza seguridad y eficiencia eléctrica.

Aplicaciones :

Instalaciones de acometida de servicio en sistemas eléctricos. Utilice con conductores rígidos o IMC para proteger y facilitar el tirado de cables.



TAPA DE ENTRADA DE SERVICIO ALUMINIO AJUSTABLE A PRECIÓN



DESDE:
S/. 95.00

| CODIGO PRODUCTO | MEDIDA | CANTIDAD |
|-----------------|--------|----------|
| TAP-050-11 | 1/2" | PZ |
| TAP-050-12 | 3/4" | PZ |
| TAP-050-13 | 1" | PZ |
| TAP-050-14 | 1-1/4" | PZ |
| TAP-050-15 | 1-1/2" | PZ |
| TAP-050-16 | 2" | PZ |
| TAP-050-17 | 2-1/2" | PZ |
| TAP-050-18 | 3" | PZ |
| TAP-050-19 | 4" | PZ |

Compatibilidad : Diseñadas para utilizar con conductos rígidos o IMC.

Cabezal de montaje : Permite tirar de los conductores de acometida de servicio de forma eficiente.

Aislador fenólico integrado : Ensamblado con un aislador fenólico de grado eléctrico que incluye múltiples orificios para mayor versatilidad.

Aplicaciones :

Instalaciones eléctricas para acometidas de servicio.

Uso en sistemas eléctricos exteriores que requieren resistencia a la intemperie.

Ideal para proyectos residenciales, comerciales e industriales que utilizan conductos rígidos o IMC.



TAPA DE ENTRADA DE SERVICIO ALUMINIO PRECIÓN EMT



DESDE:
S/. 95.00

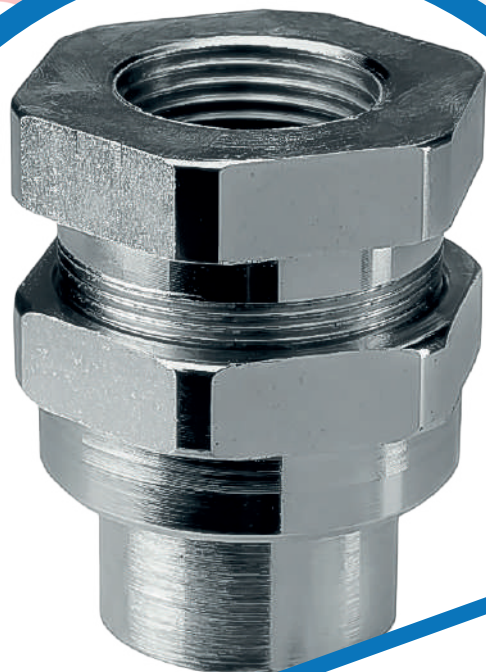
| CODIGO PRODUCTO | MEDIDA | CANTIDAD |
|-----------------|--------|----------|
| TAP-050-21 | 1/2" | PZ |
| TAP-050-22 | 3/4" | PZ |
| TAP-050-23 | 1" | PZ |
| TAP-050-24 | 1-1/4" | PZ |
| TAP-050-25 | 1-1/2" | PZ |
| TAP-050-26 | 2" | PZ |
| TAP-050-27 | 2-1/2" | PZ |
| TAP-050-28 | 3" | PZ |
| TAP-050-29 | 4" | PZ |

Cabezal de montaje para facilitar el tirado de conductores.
Aislador fenólico con múltiples orificios para mayor versatilidad.
Durabilidad y resistencia a la corrosión.

Aplicaciones :
Instalaciones eléctricas en exteriores.
Uso con conductores EMT o rígidos.



UNION UNIVERSAL RIGIDA HEMBRA-HEMBRA ACERO ELECTRO GALVANIZADO



DESDE:
S/. 33.00

| CODIGO PRODUCTO | MEDIDA | CANTIDAD |
|-----------------|--------|----------|
| UNF-050 | 1/2" | PZ |
| UNF-075 | 3/4" | PZ |
| UNF-100 | 1" | PZ |
| UNF-125 | 1-1/4" | PZ |
| UNF-150 | 1-1/2" | PZ |
| UNF-175 | 2" | PZ |

Materiales estándar :

Hierro maleable con alta resistencia y durabilidad.

Acabados estándar :

Recubrimiento de zinc doble : galvanizado en caliente y zincado para mayor protección contra la corrosión.

Opcional : Solo zincado.



UNION UNIVERSAL RIGIDA HEMBRA-MCHHO

ACERO ELECTRO GALVANIZADO



DESDE:
S/. 33.00

| CODIGO PRODUCTO | MEDIDA | CANTIDAD |
|-----------------|--------|----------|
| UNY-050 | 1/2" | PZ |
| UNY-075 | 3/4" | PZ |
| UNY-100 | 1" | PZ |
| UNY-125 | 1-1/4" | PZ |
| UNY-150 | 1-1/2" | PZ |
| UNY-175 | 2" | PZ |

Recubrimiento de zinc doble : incluye galvanizado en caliente y zincado, proporcionando una excelente protección contra la corrosión.

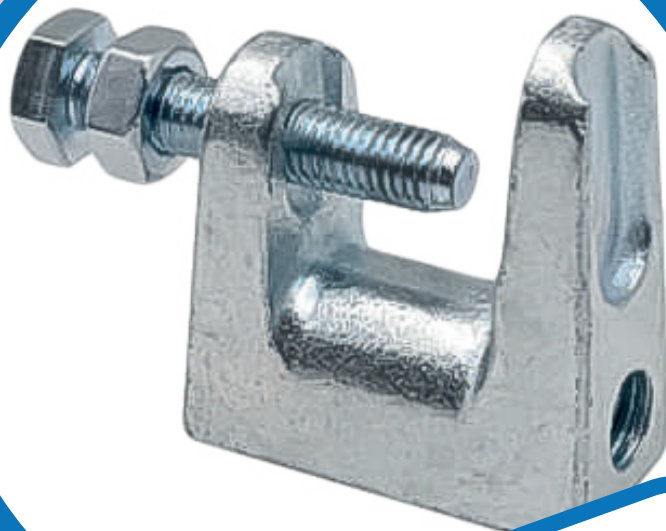
Opcional : Solo zincado.

Características :

UNF : Permite conectar un conducto a otro o facilitar modificaciones futuras en el sistema de conductos.



ABRAZADERA DE VIGA SUPERIOR HIERRO MALEABLE



DESDE:
S/. 5.90

| CODIGO PRODUCTO | MEDIDA | CANTIDAD |
|-----------------|--------|----------|
| TBC-M06 | 1/4" | PZ |
| TBC-M08 | 5/16" | PZ |
| TBC-M10 | 3/8" | PZ |
| TBC-M12 | 1/2" | PZ |

Material :

Fabricada en hierro maleable , lo que garantiza resistencia y durabilidad.

Acabado :

Galvanizado , proporcionando protección contra la corrosión.

Uso :

Diseñada para instalaciones bajo techos con estructuras de viguetas de barra, permitiendo una fijación segura y eficiente.



950 499 053-946 302 207



VENTAS_DIGITALES@COREIN.COM.PE



GRUPOCOREIN.COM/

