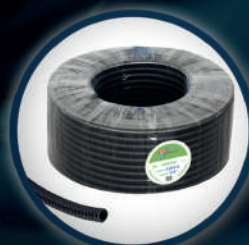




## CATALOGO GENERAL



950 499 053-946 302 207



VENTAS\_DIGITALES@COREIN.COM.PE



GRUPOCOREIN.COM/



## CANAleta DE PISO CON ADHESIVO



CODIGO SAP	CODIGO PRODUCTO	VIAS	ANCHO (MM)	ALTO (MM)	COLOR	LARGO
017188	RTD-3	1	30MM	8MM		2MTS
017189	RTD-4	1	40MM	9.5MM		2MTS
017190-1	RTD-4-2D	2	40MM	10MM		2MTS
017190	RTD-5	1	50MM	11MM		2MTS
017190-2	RTD-5-15	1	50MM	15MM		2MTS
017192-2	RTD-6-2D	2	60MM	18MM		2MTS
017192-1	RTD-7-2D	2	70MM	15MM		2MTS
017192	RTD-7	1	70MM	15MM		2MTS
017193	RTD-9	2	90MM	19MM		2MTS
017194	RTD-12	2	120MM	25MM		2MTS

**Material :** PVC de alta calidad con adhesivo.

**Estructura :** Fondo y tapa combinados firmemente; el ancho combinado es estándar.

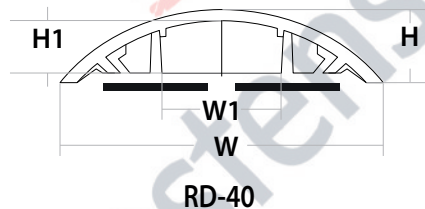
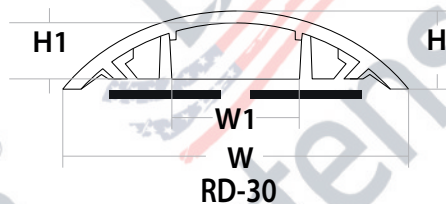
**Uso :** Ideal para telecomunicaciones, redes, seguridad, sistemas de monitoreo y computadoras.

### Ventajas :

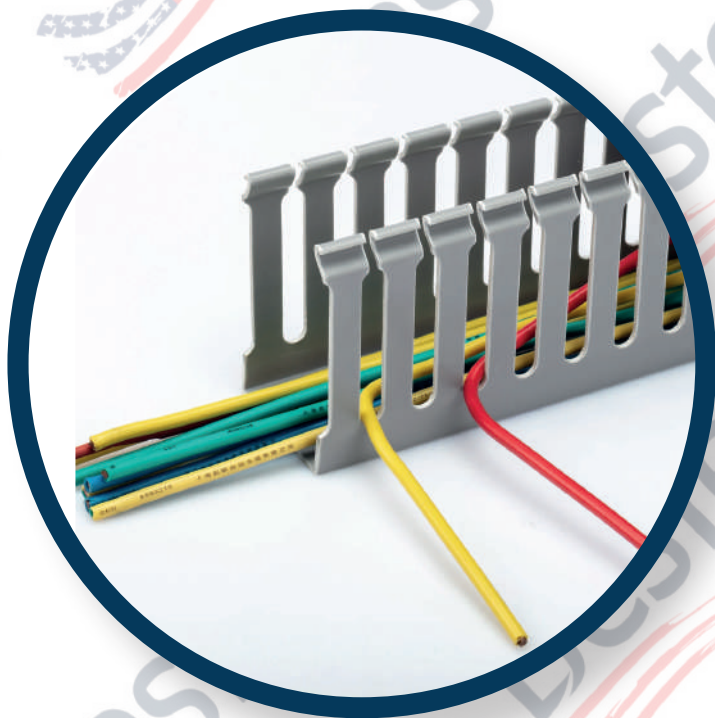
Alta resistencia a la compresión e impactos, evitando tropiezos y facilitando el paso de carros.

Diseño robusto que protege los cables eficazmente.

Fácil instalación y desmontaje gracias a su cinta adhesiva doble de alta calidad.



## CANAleta RANURADO GRIS



CODIGO SAP	CODIGO PRODUCTO	VOLTAJE	ANCHO (MM)	ALTO (MM)	COLOR	LARGO
017195-1	PXC-2020	2500V	20MM	20MM		2MTS
017196	PXC-2525	2500V	25MM	25MM		2MTS
017197	PXC-3030	2500V	30MM	30MM		2MTS
017198	PXC-4025	2500V	25MM	40MM		2MTS
017199-1	PXC-4030	2500V	30MM	40MM		2MTS
017199	PXC-4040	2500V	40MM	40MM		2MTS
017200	PXC-4060	2500V	60MM	40MM		2MTS
017201-2	PXC-4080	2500V	80MM	40MM		2MTS
017201	PXC-6025	2500V	25MM	60MM		2MTS
017202	PXC-6040	2500V	40MM	60MM		2MTS
017203	PXC-6060	2500V	60MM	60MM		2MTS
017204	PXC-6080	2500V	80MM	60MM		2MTS
017205	PXC-8025	2500V	25MM	80MM		2MTS
017206	PXC-8040	2500V	40MM	80MM		2MTS
017207	PXC-8060	2500V	60MM	80MM		2MTS
017208	PXC-8080	2500V	80MM	80MM		2MTS
017209	PXC-80100	2500V	100MM	80MM		2MTS
017210	PXC-10080	2500V	80MM	100MM		2MTS
017210-1	PXC-100100	2500V	80MM	100MM		2MTS
017211	PXC-130100	2500V	100MM	130MM		2MTS

### Estructura :

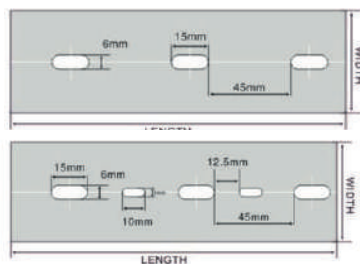
Consta de cubierta y fondo .

Orificios paralelos en las paredes laterales para facilitar el corte y la aplicación del alambre.

### Ventajas:

**Aislamiento :** Hasta 2500 V, soporta temperaturas de hasta 550 °C, y es a prueba de deformaciones (UL-94-VO).

**Fácil montaje :** Ranuras bajas y diseño tipo K-SK para un montaje sencillo.



标准型出线孔尺寸  
S-Type slotted size

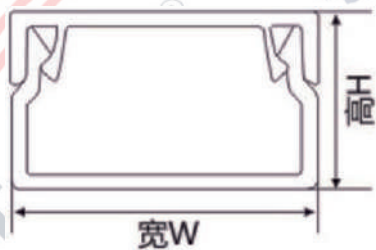
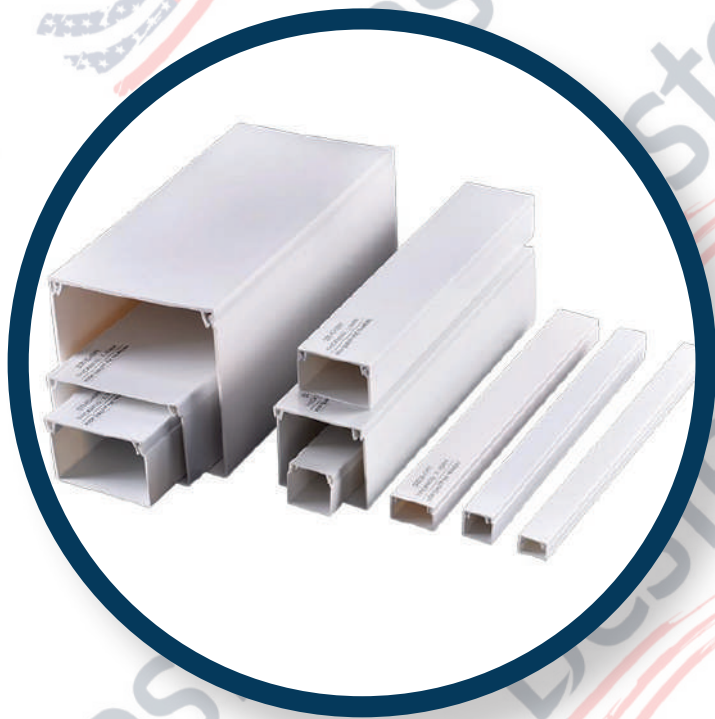


细齿型出线孔尺寸  
T-Type slotted size





## CANALETA BLANCA PVC C/S ADHESIVO

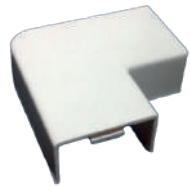
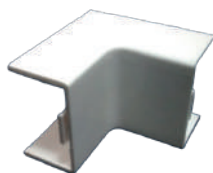


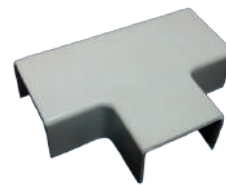
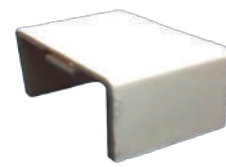
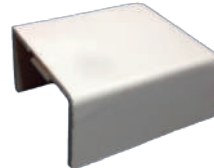
CODIGO SAP	CODIGO PRODUCTO	DESCRIPCION	MEDIDA (W-H)	ESPESOR (m.m.)	EMPAQUE	CAPACIDAD PARA CABLE UTP CAT 5e	CAPACIDAD PARA CABLE UTP CAT 6
023078	CHH20F	Canaleta de PVC con Adhesivo	15x10	0.70	30	1	1
023079	CHH21F	Canaleta de PVC con Adhesivo	20x10	0.75	30	2	2
023080	CHH22F	Canaleta de PVC con Adhesivo	24x14	0.8	25	4	4
023081-1	CHH-255F	Canaleta de PVC con Adhesivo	25x25	1.00	25	5	4
023081	CHH23F	Canaleta de PVC con Adhesivo	39x19	1.00	15	10	8
023059	CHH50	Canaleta de PVC	15x10	0.70	30	1	1
023060	CHH21	Canaleta de PVC	20x10	0.75	30	2	2
023061	CHH22	Canaleta de PVC	24x14	0.80	25	4	4
023062	CHH23F	Canaleta de PVC	39x19	1.00	15	10	8
023067	CNM-0238	Canaleta de PVC	60x22	1.20	10	20	16
023065	CHH26	Canaleta de PVC	40x40	1.30	9	20	16
023068	CHH26H	Canaleta de PVC	60x40	1.50	6	30	26
023069	CHH27	Canaleta de PVC	60x60	1.60	6	50	45
023071	CHH28F	Canaleta de PVC	75x75	1.70	2	60	55
023073	CHH30	Canaleta de PVC	100x60	1.80	2	70	65
023074	CHH31	Canaleta de PVC	100x100	2.00	2	150	140

La canaleta de PVC está fabricada con PVC de alta resistencia al impacto, duradera y versátil, operativa entre  $-40^{\circ}\text{C}$  y  $65^{\circ}\text{C}$ , y disponible en color blanco para una integración perfecta. Ofrecida en 16 tamaños (15x10 mm a 100x100 mm), cuenta con una tapa de fácil colocación, ideal para movimientos, adiciones y cambios. Es adecuado para instalaciones de cables de alimentación y datos en entornos comerciales y domésticos, tanto en nuevas construcciones como en reformas. Resiste hasta 25KV, es antipolvo, resistente a ratones, humedad, álcalis, combustión y envejecimiento. Además, es liviana, fácil de cortar, doblar y manipular, con adhesivo de doble cara de alta pegajosidad, ideal

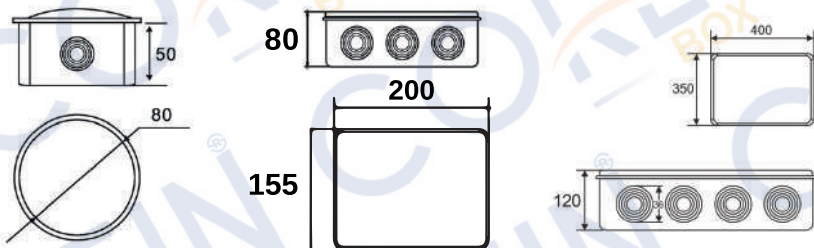


## ACCESORIOS CANALETA BLANCA PVC

CODIGO SAP	CODIGO PRODUCTO	DESCRIPCIÓN	MEDIDA (m.m.)	ESPESOR (m.m.)	EMPAQUE	IMAGEN
023087	CHH32	ANGULO PLANO	20x10	0.60	100	
023095	CHH38	ANGULO PLANO	24x14	0.70	100	
023103	CHHB1	ANGULO PLANO	25x25	0.70	100	
023119	CHH44	ANGULO PLANO	39x19	0.80	100	
023111	CHHB7	ANGULO PLANO	40x40	0.80	50	
023127	CHH50	ANGULO PLANO	60x22	1.00	100	
023135	CHH56	ANGULO PLANO	60x40	1.50	78	
023143	CHH-411	ANGULO PLANO	100x60	1.80	20	
023088	CHH33	ANGULO EXTERNO	20x10	0.60	100	
023096	CHH39	ANGULO EXTERNO	24x14	0.70	100	
023104	CHHB2	ANGULO EXTERNO	25x25	0.70	100	
023120	CHH45	ANGULO EXTERNO	39x19	0.80	100	
023112	CHHB8	ANGULO EXTERNO	40x40	0.80	50	
023128	CHH51	ANGULO EXTERNO	60x22	1.00	100	
023136	CHH57	ANGULO EXTERNO	60x40	1.50	80	
023144	CHH-412	ANGULO EXTERNO	100x60	1.80	14	
023089	CHH34	ANGULO INTERNO	20x10	0.60	100	
023097	CHH40	ANGULO INTERNO	24x14	0.70	120	
023105	CHHB3	ANGULO INTERNO	25x25	0.70	100	
023121	CHH46	ANGULO INTERNO	39x19	0.80	100	
023113	CHHB9	ANGULO INTERNO	40x40	0.80	50	
023129	CHH52	ANGULO INTERNO	60x22	1.00	100	
023137	CHH58	ANGULO INTERNO	60x40	1.50	100	
023145	CHH-413	ANGULO INTERNO	100x60	1.80	22	

CODIGO SAP	CODIGO PRODUCTO	DESCRIPCIÓN	MEDIDA (m.m.)	ESPESOR (m.m.)	EMPAQUE	IMAGEN
023090	CHH35	Tee Plano	20x10	0.60	100	
023098	CHH41	Tee Plano	24x14	0.70	100	
023106	CHHB4	Tee Plano	25x25	0.70	100	
023122	CHH47	Tee Plano	39x19	0.80	100	
023114	CHHB10	Tee Plano	40x40	0.80	50	
023130	CHH53	Tee Plano	60x22	1.00	100	
023138	CHH59	Tee Plano	60x40	1.50	60	
023146	CHH-414	Tee Plano	100x60	1.80	18	
023091	CHH36	Union Plano	20x10	0.60	100	
023099	CHH42	Union Plano	24x14	0.70	100	
023107	CHHB5	Union Plano	25x25	0.70	100	
023115	CHHB11	Union Plano	39x19	0.80	100	
023123	CHH48	Union Plano	40x40	0.80	50	
023131	CHH54	Union Plano	60x22	1.00	100	
023139	CHH60	Union Plano	60x40	1.50	68	
023147	CHH-415	Union Plano	100x60	1.80	40	
023092	CHH37	Final Plano	20x10	0.60	100	
023100	CHH43	Final Plano	24x14	0.70	100	
023108	CHHB6	Final Plano	25x25	0.70	100	
023116	CHHB12	Final Plano	39x19	0.80	100	
02124	CHH49	Final Plano	40x40	0.80	50	
023132	CHH55	Final Plano	60x22	1.00	100	
023140	CHH61	Final Plano	60x40	1.50	100	
023148	CHH-416	Final Plano	100x60	1.80	32	

## CAJA DE PASE PVC CON CHUPON-CON CONO BLANCA



CODIGO SAP	CODIGO PRODUCTO	AGUJERO CANT.	AGUJERO TALLA	IP	LONGITUD mm	ANCHO mm	ALTURA mm	CANTIDAD	MODELO CAJA
0176715	CHP-1010	4	25	55	50	50	/	PZ	Modelo de caja tipo Cilindro
016716	CHP-1011	4	25	55	80	50	/	PZ	Modelo de caja tipo Cilindro
016717	CHP-1012	7	25	55	85	85	50	PZ	Modelo de caja tipo Rectangular/Cuadrado
016718	CHP-1013	7	25	65	100	100	70	PZ	Modelo de caja tipo Rectangular/Cuadrado
016719	CHP-1014	10	25	65	150	110	70	PZ	Modelo de caja tipo Rectangular/Cuadrado
016720	CHP-1015	8	25	65	150	150	70	PZ	Modelo de caja tipo Rectangular/Cuadrado
016721	CHP-1016	8	25	65	200	100	70	PZ	Modelo de caja tipo Rectangular/Cuadrado
016722	CHP-1017	10	36	65	200	155	80	PZ	Modelo de caja tipo Rectangular/Cuadrado
016723	CHP-1018	12	36	65	200	200	80	PZ	Modelo de caja tipo Rectangular/Cuadrado
016724	CHP-1019	12	36	65	255	200	80	PZ	Modelo de caja tipo Rectangular/Cuadrado
016725	CHP-1020	12	36	65	255	200	120	PZ	Modelo de caja tipo Rectangular/Cuadrado
016726	CHP-1021	12	36	65	300	250	120	PZ	Modelo de caja tipo Rectangular/Cuadrado
016727	CHP-1022	16	36	65	400	350	120	PZ	Modelo de caja tipo Rectangular/Cuadrado

**Resistencia:** Alta resistencia al impacto, calor, bajas temperaturas y productos químicos, además de excelente rendimiento eléctrico y brillo superficial.

**Certificaciones:** Cumple con los estándares CE y ROHS.

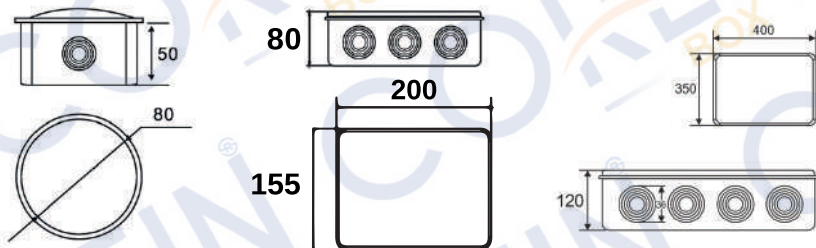
**Nivel de Protección:** Clasificación de protección IP65, asegurando resistencia al agua y al polvo.

**Temperatura de Trabajo:** Funciona en un rango de -40 °C a 80 °C.

**Agujero Exterior:** La placa de plástico en el orificio se puede quitar para instalar un prensaestopas, mejorando el rendimiento a prueba de agua.



## CAJA DE PASE PVC SIN CHUPON-SIN CONO BLANCA



CODIGO SAP	CODIGO PRODUCTO	AGUJERO CANT.	AGUJERO TALLA	IP	LONGITUD mm	ANCHO mm	ALTURA mm	CANTIDAD	MODELO CAJA
016729	RFA-10110	4	25	55	50	50	/	PZ	Modelo de caja tipo Cilindro
016730	RFA-10111	4	25	55	80	50	/	PZ	Modelo de caja tipo Cilindro
016731	RFA-10112	7	25	55	85	85	50	PZ	Modelo de caja tipo Rectangular/Cuadrado
016732	RFA-10113	7	25	65	100	100	70	PZ	Modelo de caja tipo Rectangular/Cuadrado
016733	RFA-10114	10	25	65	150	110	70	PZ	Modelo de caja tipo Rectangular/Cuadrado
016734	RFA-10115	8	25	65	150	150	70	PZ	Modelo de caja tipo Rectangular/Cuadrado
016735	RFA-10116	8	25	65	200	100	70	PZ	Modelo de caja tipo Rectangular/Cuadrado
016736	RFA-10117	10	36	65	200	155	80	PZ	Modelo de caja tipo Rectangular/Cuadrado
016737	RFA-10118	12	36	65	200	200	80	PZ	Modelo de caja tipo Rectangular/Cuadrado
016738	RFA-10119	12	36	65	255	200	80	PZ	Modelo de caja tipo Rectangular/Cuadrado
016739	RFA-10120	12	36	65	255	200	120	PZ	Modelo de caja tipo Rectangular/Cuadrado
016740	RFA-10121	12	36	65	300	250	120	PZ	Modelo de caja tipo Rectangular/Cuadrado
016741	RFA-10122	16	36	65	400	350	120	PZ	Modelo de caja tipo Rectangular/Cuadrado

**Resistencia:** Alta resistencia al impacto, calor, bajas temperaturas y productos químicos, además de excelente rendimiento eléctrico y brillo superficial.

**Nivel de Protección:** Clasificación de protección IP65, asegurando resistencia al agua y al polvo.

**Temperatura de Trabajo:** Funciona en un rango de -40 °C a 80 °C.

**Interior:** Orificios de instalación en la base para placas de circuito o riel DIN.

**Exterior:** Fijación directa en la pared u otras superficies planas con tornillos o clavos a través de los orificios en la base.

**Agujero Exterior:** La placa de plástico en el orificio se puede quitar para instalar un prensaestopas, mejorando el rendimiento a prueba de agua.

## CAJA DE PASE PVC MODELO SOLERA CON CONO COLOR GRIS



CODIGO SAP	CODIGO PRODUCTO	CLASIFICACIÓN	LONGITUD mm	ANCHO mm	ALTURA mm	COLOR	CANTIDAD	MODELO CAJA
016743	WT-0206	IP65/IP67	100	100	50		PZ	CON CONO
016743-1	WT-0206H	IP65/IP67	300	220	120		PZ	CON CONO

**Tipo de Caja:** Caja estándar tipo estanca, ideal para conexiones eléctricas y sistemas de CCTV, protegiendo conectores o Balun de manera efectiva

**Temperatura de Operación:** Rango de -20 °C a +80 °C.

**Resistencia al Impacto:** Clasificación IK08.

**Resistencia al Hilo Incandescente:** Hasta 650 °C.

**Resistencia UV:** Protege contra la exposición prolongada al sol. Materiales

**Materia Prima:** Fabricada en ABS de alta calidad.

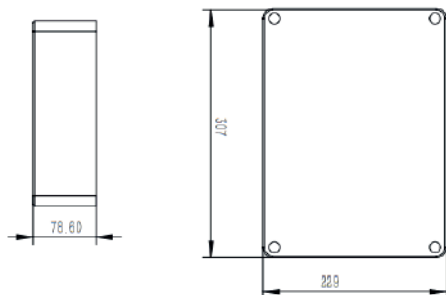
**Aplicaciones:** Adecuada para aeropuertos, estaciones de metro, terminales pequeñas, señales, chasis, relés, sensores y cajas de conexiones en diversas industrias.

### Inspección de Calidad

El producto ha pasado pruebas estrictas de resistencia al agua y al polvo, alcanzando los grados IP65/IP67, garantizando su funcionalidad en ambientes exigentes.



## CAJA DE PASE MODELO SOLERA SIN CONO



CODIGO SAP	CODIGO PRODUCTO	CLASIFICACIÓN	LONGITUD mm	ANCHO mm	ALTURA mm	COLOR	CANTIDAD	ENCAJE
016745	WT-0205	IP65/IP67	100	100	50		PZ	SIN CONO
016745-1	WT-02075	IP65/IP67	100	100	75		PZ	SIN CONO
016746	WT-0207	IP65/IP67	150	110	70		PZ	SIN CONO
016747	WT-0208	IP65/IP67	190	140	70		PZ	SIN CONO
016748-1	WT-202095	IP65/IP67	200	200	95		PZ	SIN CONO
016748-2	WT-202013	IP65/IP67	200	200	130		PZ	SIN CONO
016748-3	WT-221710	IP65/IP67	220	170	110		PZ	SIN CONO
016748	WT-0211	IP65/IP67	240	190	90		PZ	SIN CONO
016749	WT-0212	IP65/IP67	300	220	120		PZ	SIN CONO
016750	WT-0213	IP65/IP67	380	300	120		PZ	SIN CONO
016751	WT-0214	IP65/IP67	460	380	130		PZ	SIN CONO

**Tipo de Caja:** Caja estándar tipo estanca, diseñada para proteger conexiones eléctricas y sistemas de CCTV, cubriendo conectores o Balun para mantenerlos perfectamente protegidos

**Temperatura de Operación:** Rango de -20 °C a +80 °C

**Resistencia UV:** Protege contra la exposición prolongada al sol.

**Materiales**

**Materia Prima:** Fabricada en ABS de alta calidad.

## CAJA DE PASE SIN CONO CON BISAGRA



CODIGO SAP	CODIGO PRODUCTO	CLASIFICACIÓN	LONGITUD (mm)	ANCHO (mm)	ALTURA (mm)	CANTIDAD
016748-3	WT-221710	IP67	220	170	110	PZ
016748-4	NLJE-302016	IP67	300	200	160	PZ
016748-5	NLJE-302018	IP67	300	200	180	PZ
016748-6	NLJE-303018	IP67	300	300	180	PZ
016748-7	NLJE-403018	IP67	400	300	180	PZ
016748-8	NLJE-504020	IP67	500	400	200	PZ
016748-9	NLJE-604022	IP67	600	400	220	PZ

**Material de la Caja:** ABS-PC.  
**Material del Enchufe y Tapón:** PVC.

### Propiedades del Producto

**Ventajas:** No se oxida, mejor aislamiento e impermeabilidad en comparación con cajas metálicas tradicionales.

**Resistencia:** Alta resistencia al impacto, calor, bajas temperaturas y corrosión química.

### Método de Instalación

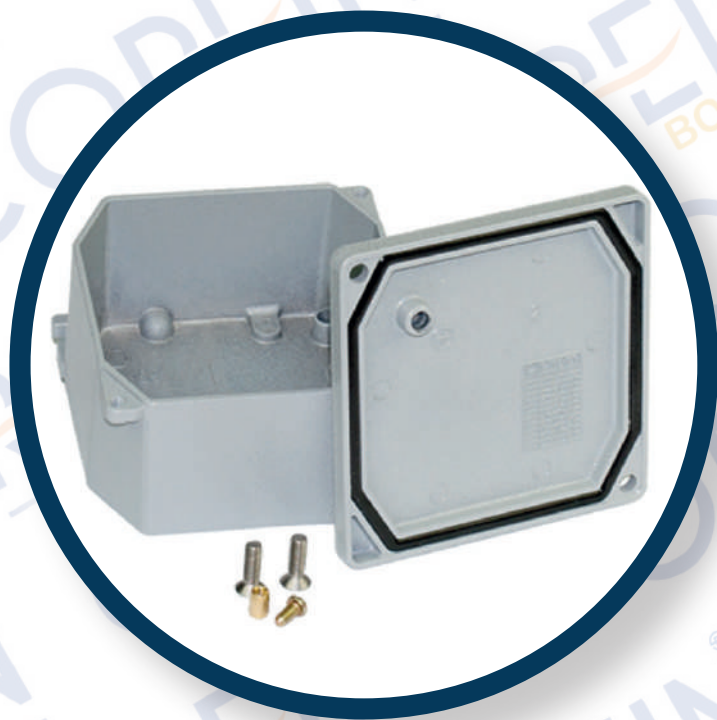
**Instalación Externa:** Fijación directa en la pared.

**Instalación Interna:** Saliente para placas de circuito y bajada de cableado.

**Orificios de Entrada y Salida:** Personalizables según el tamaño de los cables, se recomienda usar conectores impermeables.



## CAJA DE PASE ALUMINIO COREINBOX



CODIGO SAP	CODIGO PRODUCTO	ESPACIOS DIMENSIONES (CON TAPA)			ESPACIOS EXTERNOS (CAJA)			CANTIDAD
		A mm	B mm	C mm	c mm	d mm	e mm	
016753	BO-10524	100	100	59	53	90	90	100
016754	BO-10526	140	115	60	55	130	104	50
016755	BO-10528	166	142	64	58	156	132	50
016756	BO-10532	192	168	80	74	180	156	50
016757	BO-10534	253	217	93	85	242	206	30
016758	BO-10535	314	264	122	114	299	249	5
016759	BO-10545	410	315	153	144	393	298	6

**Grado de protección:** IP66

**Temperatura de uso según normas de referencia:** -25°C+60°C

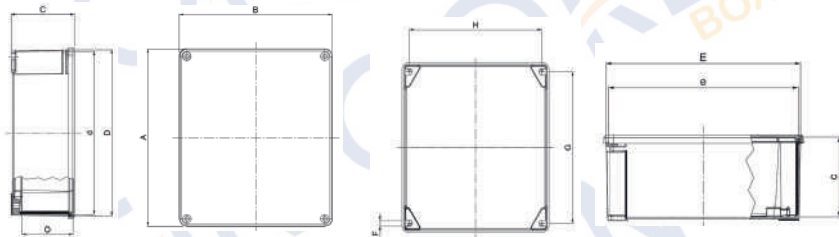
**Máxima temperatura de funcionamiento (corto periodo) :** -40°C + 90°C

**Material:** Aluminio

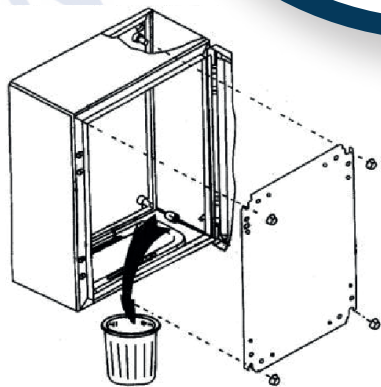
**Grado IK a 20°C:** IK08

**Entrada cables:** Paredes lisas

**Color:** Gris RAL 9006 con pigmentos metálicos.



## TABLEROS METALICO ADOSABLES



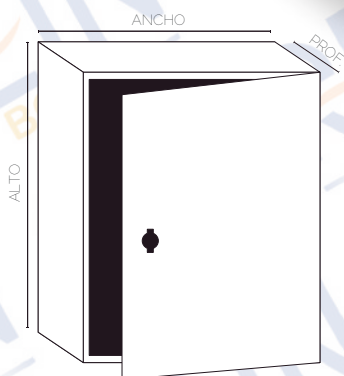
CODIGO SAP	CODIGO PRODUCTO	SIZE			BOTTOM HOLE SIZE	MOUNTING PLATE SIZE		CANTIDAD
		H(mm)	W(mm)	D(mm)		L	M	
016761	XJBS-A 2020/15	200	200	150	A	150	150	PZ
016762	XJBS-A 2520/15	250	200	150	A	200	150	PZ
016763	XJBS-A 3020/15	300	200	150	A	250	150	PZ
016764	XJBS-A 3025/15	300	250	150	A	250	200	PZ
016765	XJBS-A 3030/15	300	300	150	B	250	250	PZ
016765-1	XJBS-A 3030/20	300	300	200	B	250	250	PZ
016766	XJBS-A 4030/20	400	300	200	B	350	250	PZ
016767	XJBS-A 5040/20	500	400	150	C	450	350	PZ
016767-1	XJBS-A 5040/30	500	400	300	C	450	350	PZ
016768	XJBS-A 6040/20	600	400	200	C	550	350	PZ
016769	XJBS- 8060/20	800	600	200	D	750	550	PZ

**Cuerpo:** Chapa de acero de 1,2 mm hasta el tamaño XJBS-A 8060/20 luego 1,5 mm.

- **Placa de montaje:** 1. Chapa de acero de 5 mm hasta el tamaño XJBS-A 8060/20 y luego 2,0 mm.
- **Puerta:** Chapa de acero de 1,2 mm tamaño XJBS- A 8060/20 y luego 1,5 mm.
- Armario y puerta
- Placa de montaje
- Sistema de bloqueo
- Placa de prensaestopas, junta dTe sellado y accesorios de fijación



## TABLERO POLIESTER PARA ADOSABLE



CODIGO SAP	CODIGO PRODUCTO	DIMENSIONES (mm)			MP	CANTIDAD
		ALTO	ANCHO	PROF.		
016769-1	XJRH-302514	300	250	140	268x213x1.5	PZ
016769-2	XJRH-302515	400	300	200	358x260x1.5	PZ
016769-3	XJRH-302516	500	400	200	458x360x1.5	PZ
016769-4	XJRH-302517	600	400	230	558x360x1.5	PZ
016769-5	XJRH-302518	800	600	300	754x556x2.0	PZ

**Puerta con sistema de cerradura:** Garantiza seguridad y protección.

**Caja y soportes de montaje en pared:** Incluye 4 piezas por juego.

**Placa de montaje:** Se suministra por separado según la petición del cliente.

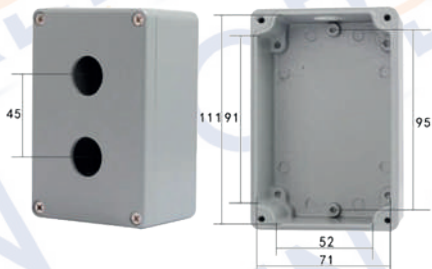
**Resistencia a la oxidación y corrosión:** Diseñada para soportar condiciones químicas o atmosféricas adversas.

**Fácil de mecanizar, mover e instalar:** Gracias a su ligereza.

**Bisagras de la puerta:** Permiten una apertura de más de 180°.

**Aplicaciones:** Ideal para ambientes corrosivos y húmedos, manteniendo su durabilidad y funcionalidad.

## CAJA RECTANGULAR PARA PULSADOR GLOBAL



CODIGO SAP	CODIGO PRODUCTO	AGUJERO CANT.	LONGITUD mm	ANCHO mm	ALTURA mm	CANTIDAD
016771	BA-10101	1	80	76	56	PZ
016772	BA-10102	2	120	80	56	PZ
016773	BA-10103	3	175	80	56	PZ
016774	BA-10103R	3	175	80	56	PZ
016775	BA-10104	4	175	80	56	PZ

**Serie:** Caja estanca de aluminio fundido.

**Material:** Aleación de aluminio fundido.

### Características

#### Espesor:

Espesor promedio de la parte más delgada: 3 mm.

Partes importantes reforzadas para mayor resistencia.

**Color:** Gris oscuro.

**Apertura:** 22 mm.

#### Aplicaciones:

Adecuada para instalar terminales y otros componentes de control industrial.

**Resistencia:** Diseñada para soportar ambientes industriales exigentes, con propiedades de resistencia a la corrosión y robustez mecánica.



## CINTILLOS DE NYLON PARA MARCAR -TIPO BANDERA



CODIGO SAP	CODIGO PRODUCTO	LONGITUD		ANCHO	DIAMETRO	RESISTENCIA A LA ATRACCION		COLOR	TAMANO DEL MARCADOR mm	CANTIDAD
		PULGADA	mm	mm	mm	LIBRAS	KILOGRAMOS			
016777-1	HT-100MTT	4"	100	2.5	22	18	8	Yellow	25x13	PZ
016777-7	HT-150MT	6"	150	3.6	32	40	18		25x15	PZ
016776	BEST-100MKT	4"	100	2.5	22	18	8		25x8	PZ
016777	BEST-110MKT	4 1/3"	110	2.5	22	18	8		21x10	PZ
016778-1	BEST-115MKT	4"	115	2.5	22	18	8		21x10	PZ
016778	BEST-200MKT	8"	200	2.5	22	18	8		25x8	PZ
016779	BEST-215MKT	8"	215	3.6	22	40	18	Blue	25x8	PZ
016779-1	HS-4.8X250MCT	10"	250	4.8	22	50	22		46x126mm	PZ
016779-2	TSG-200C	4.8"	0.189	200	52	220	50		13x26.8mm	PZ
016779-3	TSG-300C	4.8"	0.189	300	84	220	50	Yellow	13x26.8mm	PZ

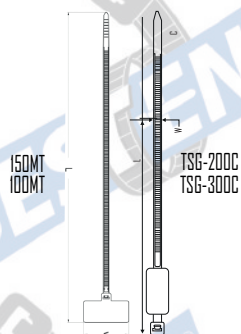
### Aplicación:

- Diseñado para organizar e identificar cables en una sola operación.
- Permite sujetar e identificar cables o paquetes de cables con marcadores horizontales o verticales.
- Las áreas de marcado pueden personalizarse con marcador o estampado en caliente.
- Ideal para instalaciones eléctricas y organización de cables

**Durabilidad:** Alta resistencia mecánica y térmica.

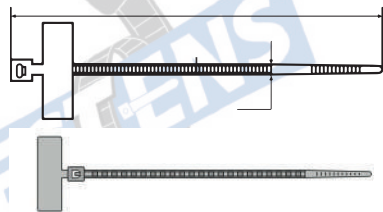
### Propiedades:

- Resistente a álcalis, aceites y solventes clorhídricos.
- Limitada resistencia al ácido y no tolera fenoles.
- Protección UV mejorada en cintillos negros gracias al negro de carbono.



100MKT  
200MKT  
205MKT

110MKT  
115MKT  
215MKT



HS-4.8X250MCT





## CINTILLO DE AMARRE DESPRENDIBLE



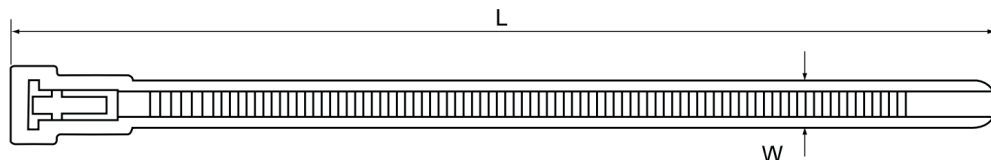
CODIGO SAP	CODIGO PRODUCTO	LONGITUD		ANCHO	DIAMETRO	RESISTENCIA A LA ATRACCION		COLOR	CANTIDAD
		PULGADA	mm	mm	mm	LIBRAS	KILOGRAMOS		
016779-54	TS-150ACT	6"	150	7.6	35	50	22		PZ
016779-6	TS-200ACT	8"	200	7.6	50	50	22		PZ
016779-7	TS-250ACT	10"	250	7.6	65	50	22		PZ
016779-8	TS-300ACT	12"	300	7.6	80	50	22		PZ

**Material:** Nylon 66

- 94V-2 cualificado por UL.
- Resistente a ácidos y álcalis.
- No apto para envejecer.

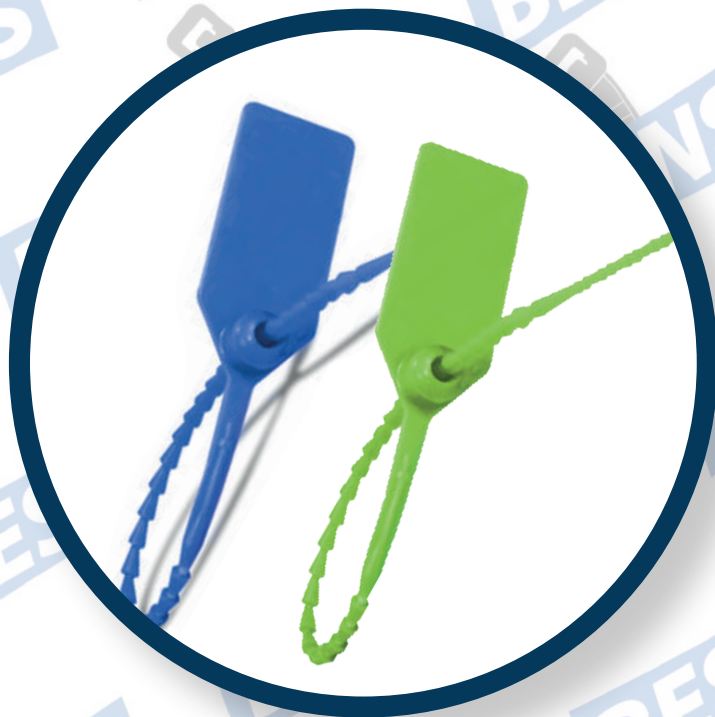
**Color:** Negro.

**Característica:** Se puede aflojar de nuevo y usar repetidamente





## PRECINTOS DE SEGURIDAD



CODIGO SAP	CODIGO PRODUCTO	LONGITUD	ANCHO	RESISTENCIA A LA ATRACCION	COLOR	CANTIDAD
		mm	mm	KILOGRAMOS		
016779-4	TXPS-301-V	301	2	12KG	Verde	PZ
016779-5	TXPS-301-AZ	301	2	12kg	Azul	PZ

### Material:

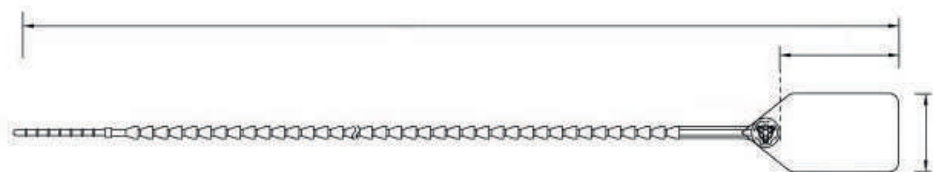
Polipropileno de alta calidad

**Color:** Azul y Verde

**Resistencia a la tracción:** 12kg

### Descripción:

- Precinto de seguridad indicativo.
- Fabricado en polipropileno de primera calidad.
- Correa ajustable con trabas plásticas, facilita la colocación rápida y segura.
- Numerados en láser.
- Para extintores, válvulas, almacenes, medidores de energía y coches de paro



## CINTILLO CON MARCADOR TIPO BANDERA DE COLORES

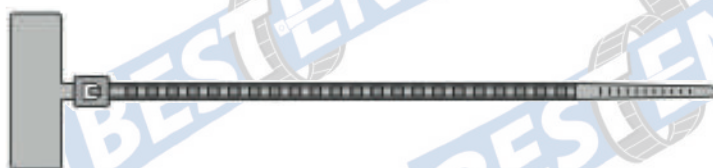


CODIGO SAP	CODIGO PRODUCTO	LONGITUD		ANCHO	DIAMETRO	RESISTENCIA A LA ATRACCION		TAMAÑO ETIQUETA	COLOR	CANTIDAD
		PULGADA	mm			LIBRAS	KILOGRAMOS			
016781	BEST-110MKT-1	4"	100	2.5	22	18	8	25x8		100
016791	BEST-110MKT-11	4"	100	2.5	22	18	8	25x8		100
016782	BEST-110MKT-2	4"	100	2.5	22	18	8	25x8		100
016786	BEST-110MKT-6	4"	100	2.5	22	18	8	25x8		100
016783	BEST-110MKT-3	4"	100	2.5	22	18	8	25x8		100
016784	BEST-110MKT-4	4"	100	2.5	22	18	8	25x8		100
016785	BEST-110MKT-5	4"	100	2.5	22	18	8	25x8		100
016787	BEST-110MKT-7	4"	100	2.5	22	18	8	25x8		100
016788	BEST-110MKT-8	4"	100	2.5	22	18	8	25x8		100
016789	BEST-110MKT-9	4"	100	2.5	22	18	8	25x8		100
016790	BEST-110MKT-10	4"	100	2.5	22	18	8	25x8		100

### MATERIAL: Nylon

- Resistente al ácido y a la intemperie.
- Tiene buena resistencia a los álcalis, el aceite, los derivados del aceite y el disolvente clorhídrico.
- Resistencia limitada al ácido. Intolerancia a los fenoles

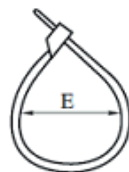
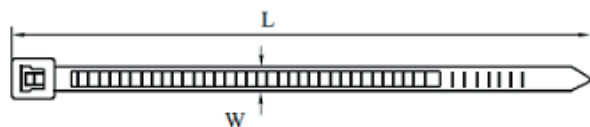
110MKT







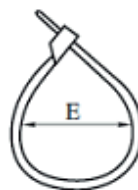
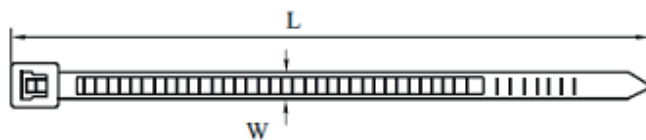
## CINTILLOS DE NYLON DE AMARRE COLORES MIXTOS UL



CODIGO SAP	CODIGO PRODUCTO	LONGITUD		ANCHO	DIAMETRO	RESISTENCIA A LA ATRACCION		COLOR	CANTIDAD
		PULGADA	mm			LIBRAS	KILOGRAMOS		
016793	BEST-100CL	4"	100	2.5	22	18	8	Orange	100PZT
		4"	100	2.5	22	18	8	Green	100PZT
		4"	100	2.5	22	18	8	Yellow	100PZT
		4"	100	2.5	22	18	8	Red	100PZT
		4"	100	2.5	22	18	8	Blue	100PZT
016794	BEST-150CL	6"	150	3.6	35	40	18	Orange	100PZT
		6"	150	3.6	35	40	18	Green	100PZT
		6"	150	3.6	35	40	18	Yellow	100PZT
		6"	150	3.6	35	40	18	Red	100PZT
		6"	150	3.6	35	40	18	Blue	100PZT
016795	BEST-200CL	8"	200	3.6	53	40	18	Orange	100PZT
		8"	200	3.6	53	40	18	Green	100PZT
		8"	200	3.6	53	40	18	Yellow	100PZT
		8"	200	3.6	53	40	18	Red	100PZT
		8"	200	3.6	53	40	18	Blue	100PZT
016796	BEST-250CL	10"	250	3.6	64	18	8	Orange	100PZT
		10"	250	3.6	64	18	8	Green	100PZT
		10"	250	3.6	64	18	8	Yellow	100PZT
		10"	250	3.6	64	18	8	Red	100PZT
		10"	250	3.6	64	18	8	Blue	100PZT
016797	BEST-300CL	12"	250	3.6	64	18	8	Orange	100PZT
		13"	250	3.6	64	18	8	Green	100PZT
		14"	250	3.6	64	18	8	Yellow	100PZT
		15"	250	3.6	64	18	8	Red	100PZT
		16"	250	3.6	64	18	8	Blue	100PZT



## CINTILLOS AMARRE COLORES INDEPENDIENTES

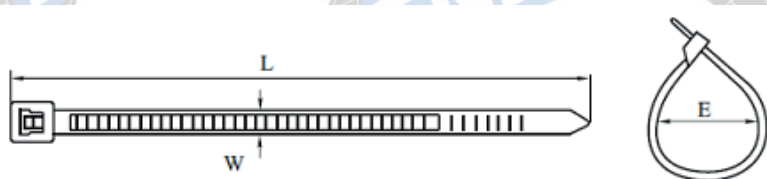
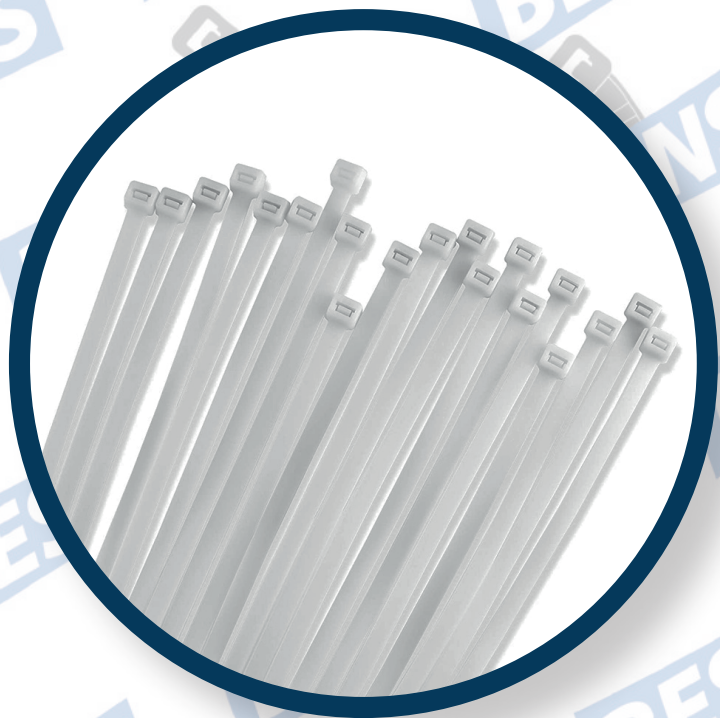


CODIGO SAP	CODIGO PRODUCTO	LONGITUD		ANCHO	DIAMETRO	RESISTENCIA A LA ATRACCION		COLOR	CANTIDAD
		PULGADA	mm			LIBRAS	KILOGRAMOS		
016799	BEST-100MR	4"	100	2.5	22	18	8	Purple	100PZ
016805	BEST-150MR	6"	150	2.5	35	40	18		100PZ
016811-1	BEST-200MRR	8"	200	2.5	53	40	18		100PZ
016811-1	BEST-250MR	10"	250	3.6	53	40	18		100PZ
016812-1	BEST-300MR	12"	300	3.6	53	40	18		100PZ
016800	BEST-100NR	4"	100	2.5	22	18	8	Orange	100PZ
016807	BEST-150NR	6"	150	2.5	35	40	18		100PZ
016811-3	BEST-200NRR	8"	200	2.5	53	40	18		100PZ
016811-3	BEST-250NR	10"	250	3.6	53	40	18		100PZ
016812-3	BEST-300NR	12"	300	3.6	53	40	18	Blue	100PZ
016801	BEST-100AZ	4"	100	2.5	22	18	8		100PZ
06808	BEST-150AZ	6"	150	2.5	35	40	18		100PZ
016811-4	BEST-200AZZ	8"	200	2.5	53	40	18		100PZ
016811-4	BEST-250AZ	10"	250	3.6	53	40	18	Yellow	100PZ
016812-4	BEST-300AZ	12"	300	3.6	53	40	18		100PZ
016802	BEST-100AM	4"	100	2.5	22	18	8		100PZ
016809-1	BEST-150AM	6"	150	2.5	35	40	18		100PZ
016811-6	BEST-200AMM	8"	200	2.5	53	40	18	Green	100PZ
016811-55	BEST-250AM	10"	250	3.6	53	40	18		100PZ
016812-55	BEST-300AM	12"	300	3.6	53	40	18		100PZ
016803	BEST-100V	4"	100	2.5	22	18	8		100PZ
016809	BEST-150V	6"	150	2.5	35	40	18	Red	100PZ
016811-5	BEST-200VV	8"	200	2.5	53	40	18		100PZ
016811-5	BEST-250V	10"	250	3.6	53	40	18		100PZ
016812-5	BEST-300V	12"	300	3.6	53	40	18		100PZ
016803-1	BEST-100R	4"	100	2.5	22	18	8	Brown	100PZ
016806	BEST-150RJ	6"	150	2.5	35	40	18		100PZ
016811-2	BEST-200RJ	8"	200	2.5	53	40	18		100PZ
016811-2	BEST-250RJ	10"	250	3.6	53	40	18		100PZ
016812-2	BEST-300RJ	12"	300	3.6	53	40	18	Pink	100PZ
016803-11	BEST-100MRR	4"	100	2.5	22	18	8		100PZ
016809-11	BEST-150MRR	6"	150	2.5	35	40	18		100PZ
016811-7	BEST-200MRRR	8"	200	2.5	53	40	18		100PZ
016811-56	BEST-250MRR	10"	250	3.6	53	40	18	Pink	100PZ
016803-12	BEST-100RS	4"	100	2.5	22	18	8		100PZ





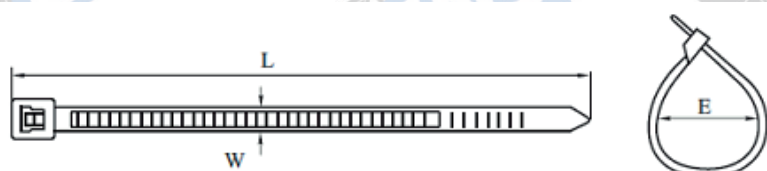
## CINTILLOS AMARRE NYLON PA 6.6



CODIGO SAP	CODIGO PRODUCTO	LONGITUD		ANCHO	DIAMETRO	RESISTENCIA A LA TRACCION		COLOR	CANTIDAD
		PULGADA	mm	mm		LIBRAS	KILOGRAMOS		
016817	BEST-100B	4"	100	2.5	22	18	8		500
016818	BEST-150B	6"	150	2.5	35	18	8		250
016819	BEST-200BS	8"	200	2.5	53	18	8		300
016821	BEST-150BH	6"	150	3.6	35	40	18		250
016822	BEST-200BH	8"	200	3.6	53	40	18		250
016823	BEST-250BH	10"	250	3.6	65	40	18		125
016824	BEST-300BH	11 5/8"	300	3.6	80	40	18		125
016826	BEST-200BX	8"	200	4.8	80	50	22		100
016827	BEST-250BX	10"	250	4.8	65	50	22		100
016828	BEST-300BX	11 8/5"	300	4.8	82	50	22		100
016829	BEST-380BX	15"	380	4.8	105	50	22		50
016829-1	BEST-400BX	16"	400	4.8	105	50	22		50
016860	BEST-430BX	17"	430	4.8	115	50	22		50
016831	BEST-500BX	19 16/11"	500	4.8	150	50	22		50
016832	BEST-650BX	27 1/2"	650	4.8	150	50	22		50
016834	BEST-200BL	8"	200	7.6	50	120	55		50
016835	BEST-250BL	10"	250	7.6	63	120	55		50
016836	BEST-300BL	11 5/8"	300	7.6	80	120	55		50
016837	BEST-370BL	14 1/4"	370	7.6	98	120	55		50
016838	BEST-400BL	15 3/4"	400	7.6	105	120	55		30
016839	BEST-450BL	17 3/4"	450	7.6	125	120	55		25
016840	BEST-500BL	19 16/11"	500	7.6	145	120	55		25
016841	BEST-550BL	21 1/6"	550	7.6	160	120	55		25
016843	BEST-550BA	21 1/16"	550	9	160	175	80		25
016844	BEST-600BA	23 5/8"	600	9	170	175	80		20
016845	BEST-650BA	27 1/2"	700	9	205	175	80		20
016846	BEST-700BA	27 1/2"	700	9	208	175	80		10
016847	BEST-800BA	32"	812	9	243	175	80		10
016848	BEST-920BA	36 1/4"	920	9	265	175	80		10
016849	BEST-1020BA	40 1/6"	1000	9	295	175	80		10



## CINTILLOS AMARRE NYLON PA 6.6



CODIGO SAP	CODIGO PRODUCTO	LONGITUD		ANCHO	DIAMETRO	RESISTENCIA A LA ATRACCION		COLOR	CANTIDAD
		PULGADA	mm			LIBRAS	KILOGRAMOS		
016852	BEST-100N	4"	100	2.5	22	18	8		500
016853	BEST-150N	6"	150	2.5	35	18	8		250
016854	BEST-200NS	8"	200	2.5	53	18	8		300
016856	BEST-150NH	6"	150	3.6	35	40	18		250
016857	BEST-200NH	8"	200	3.6	53	40	18		250
016858	BEST-250NH	10"	250	3.6	65	40	18		125
016859	BEST-300NH	11 5/8"	300	3.6	80	40	18		125
016861	BEST-200NX	8"	200	4.8	80	50	22		100
016862	BEST-250NX	10"	250	4.8	65	50	22		100
016863	BEST-300NX	11 8/5"	300	4.8	82	50	22		100
016864	BEST-380NX	15"	380	4.8	105	50	22		50
016865	BEST-430NX	17"	430	4.8	115	50	22		50
016866	BEST-500NX	19 16/11"	500	4.8	150	50	22		50
016867	BEST-650NX	27 1/2"	650	4.8	150	50	22		50
016869	BEST-200NL	8"	200	7.6	50	120	55		50
016870	BEST-250NL	10"	250	7.6	63	120	55		50
016871	BEST-300NL	11 5/8"	300	7.6	80	120	55		50
016872	BEST-370NL	14 1/4"	370	7.6	98	120	55		50
016873	BEST-400NL	15 3/4"	400	7.6	105	120	55		30
016874	BEST-450NL	17 3/4"	450	7.6	125	120	55		25
016875	BEST-500NL	19 16/11"	500	7.6	145	120	55		25
016876	BEST-550NL	21 1/6"	550	7.6	160	120	55		25
016878	BEST-550NA	21 1/6"	550	9	160	175	80		25
016879	BEST-600NA	23 5/8"	600	9	170	175	80		20
016880	BEST-650NA	27 1/2"	700	9	205	175	80		20
016881	BEST-700NA	27 1/2"	700	9	205	175	80		10
016882	BEST-800NA	32"	812	9	243	175	80		10
016886	BEST-920NA	36 1/4"	920	9	265	175	80		10
016884	BEST-1020NA	40 1/6"	100	9	295	175	80		10





## CINTILLOS INOXIDABLE



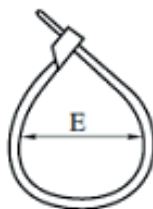
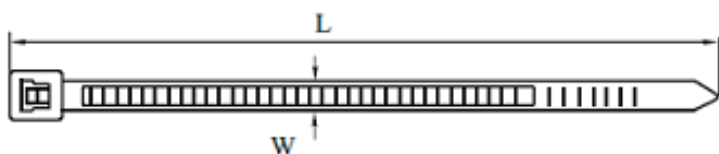
CODIGO SAP	CODIGO PRODUCTO	LONGITUD	ANCHO	DIAMETRO	RESISTENCIA A LA ATRACCION		CANTIDAD
		mm	mm	mm	LIBRAS	KILOGRAMOS	
016887	SST-152	152	4.6	35	135	60	PZ
16888	SST-200	200	4.6	50	135	60	PZ
016889	SST-250	250	4.6	75	135	60	PZ
016890	SST-300	300	4.6	80	135	60	PZ
016891	SST-400	400	4.6	105	135	60	PZ
016892	SST-520	520	4.6	150	135	60	PZ
016892-1	SST-200-79	200	7.9	50	330	150	PZ
016892-3	SST-300-79	300	7.9	50	330	150	PZ
016892-4	SST-400-79	400	7.9	105	330	150	PZ
016892-5	SST-520-79	520	7.9	150	330	150	PZ

**MATERIAL:** Acero inoxidable grado 304 o 316  
**TEMPERATURA DE TRABAJO:** -80° C a 538° C  
**DESCRIPCIÓN:** Totalmente metálico  
**INFLAMABILIDAD:** Ignífugo  
**OTRAS PROPIEDADES:** Resistencia a los rayos UV.

SST  
SLT  
SBT



## CINTILLOS AMARRE NYLON PA 6



CODIGO SAP	CODIGO PRODUCTO	LONGITUD		ANCHO	DIAMETRO	RESISTENCIA A LA ATRACCION		COLOR	CANTIDAD
		PULGADA	mm			LIBRAS	KILOGRAMOS		
016817-7	EVS-100B	4"	100	2.5	22	18	8		PZ
016818-1	EVS-150B	6"	150	2.5	35	18	8		PZ
016819-1	EVS-200BS	8"	200	2.5	53	18	8		PZ
016820-1	EVS-100BH	4"	100	6	22	40	18		PZ
016821-1	EVS-150BH	6"	150	6	35	40	18		PZ
016822-1	EVS-200BH	8"	200	6	53	40	18		PZ
016823-1	EVS-250BH	10"	250	6	65	40	18		PZ
016824-1	EVS-300BH	11 5/8"	300	6	80	40	18		PZ
016826-1	EVS-200BX	8"	200	8	53	40	18		PZ
016827-1	EVS-250BX	10"	250	8	65	40	18		PZ
016828-1	EVS-300BX	11 8/5"	300	8	80	50	22		PZ
016828-2	EVS-380BX	15"	380	8	105	50	22		PZ
016828-3	EVS-400BX	16"	400	8	108	50	22		PZ
016828-4	EVS-430BX	17"	430	8	115	50	22		PZ
016828-5	EVS-500BX	19 16/11"	500	8	150	50	22		PZ
016828-6	EVS-600BX	23 5/8"	600	8	170	120	55		PZ
016828-7	EVS-650BX	25 9/16"	500	8	190	50	22		PZ
016834-1	EVS-200BL	8"	200	6	53	18	8		PZ
016834-2	EVS-250BL	10"	250	6	65	18	8		PZ
016834-3	EVS-300BL	12"	300	6	82	40	18		PZ
016834-4	EVS-370BL	14 1/4"	370	6	98	85	38		PZ
016834-5	EVS-400BL	17 3/4"	400	6	115	85	38		PZ
016834-6	EVS-450BL	17 3/4"	450	6	130	120	55		PZ
016834-7	EVS-500BL	19 16/11"	500	6	150	120	55		PZ
016834-8	EVS-550BL	21 1/16"	500	6	160	120	55		PZ

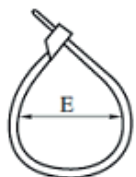
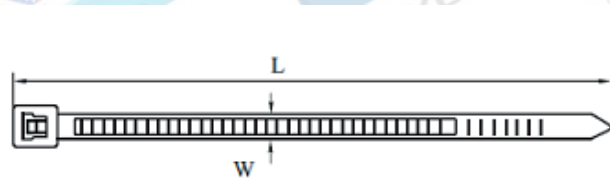
### CARACTERISTICAS:

La poliamida PA6 se caracteriza por su estructura semicristalina, lo que le otorga una excepcional resistencia tanto a la abrasión como al impacto. Esta propiedad la convierte en un material ideal para aplicaciones que requieren durabilidad y solidez. Ya sea en el sector automotriz, la industria de maquinaria pesada o la aeroespacial, la PA6 brilla por su capacidad para resistir desgaste y golpes.

**COLOR:** Natural



## CINTILLO AMARRE NYLON PA 6



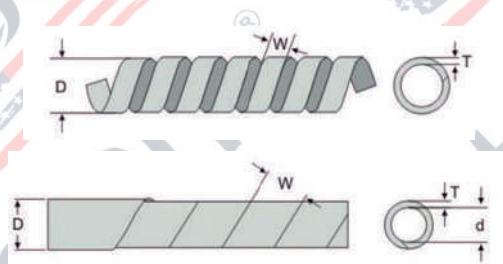
CODIGO SAP	CODIGO PRODUCTO	LONGITUD		ANCHO	DIAMETRO	RESISTENCIA A LA ATRACCION		COLOR	CANTIDAD
		PULGADA	mm	mm	mm	LIBRAS	KILOGRAMOS		
016852-1	EVS-100N	4"	100	2.5	22	18	8	Negro	PZ
016852-2	EVS-150N	6"	150	2.5	35	18	8		PZ
016852-3	EVS-200NS	8"	200	2.5	53	18	8		PZ
016855-1	EVS-100NH	4"	100	6	22	40	18		PZ
016855-2	EVS-150NH	6"	150	6	35	40	18		PZ
016855-3	EVS-200NH	8"	200	6	53	40	18		PZ
016855-4	EVS-250NH	10"	250	6	65	40	18		PZ
016855-5	EVS-300NH	11 5/8"	300	6	80	40	18		PZ
016861-1	EVS-200NX	8"	200	8	53	40	18		PZ
016861-2	EVS-250NX	10"	250	8	65	40	18		PZ
016861-3	EVS-300NX	11 8/5"	300	8	80	50	22		PZ
016861-4	EVS-380NX	15"	380	8	105	50	22		PZ
016861-5	EVS-430NX	16"	400	8	108	50	22		PZ
016861-6	EVS-500NX	17"	430	8	115	50	22		PZ
016861-7	EVS-600NX	19 16/11"	500	8	150	50	22		PZ
016861-8	EVS-650NX	23 5/8"	600	8	170	120	55		PZ
016869-1	EVS-200NL	25 9/16"	500	8	190	50	22		PZ
016869-2	EVS-250NL	8"	200	6	53	18	8		PZ
016869-3	EVS-300NL	10"	250	6	65	18	8		PZ
016869-4	EVS-370NL	12"	300	6	82	40	18		PZ
016869-5	EVS-380NL	14 1/4"	370	6	98	85	38		PZ
016869-6	EVS-400NL	17 3/4"	400	6	115	85	38		PZ
016869-7	EVS-450NL	17 3/4"	450	6	130	120	55		PZ
016869-8	EVS-500NL	19 16/11"	500	6	150	120	55		PZ
016869-9	EVS-550NL	21 1/16"	550	6	160	120	55		PZ
016869-10	EVS-550NL	21 1/16"	550	6	160	120	55		PZ

### CARACTERISTICAS:

La poliamida PA6 se caracteriza por su estructura semicristalina, lo que le otorga una excepcional resistencia tanto a la abrasión como al impacto. Esta propiedad la convierte en un material ideal para aplicaciones que requieren durabilidad y solidez. Ya sea en el sector automotriz, la industria de maquinaria pesada o la aeroespacial, la PA6 brilla por su capacidad para resistir desgaste y golpes.

**COLOR:** Negro.

## BANDAS DE ENVOLTURA EN ESPIRAL (NATURAL Y NEGRO)



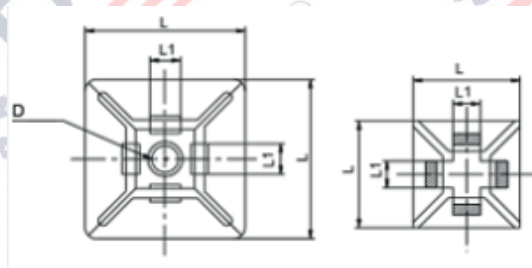
CODIGO SAP	CODIGO PRODUCTO	D	D	W	COLOR	CANTIDAD
016894	SWB-03	1,5	3	4		PZ
016895	SWB-06	4	6	7		PZ
016896	SWB-8	6	8	10.8		PZ
016897	SWB-10	8	10	11.4		PZ
016898	SWB-12	9	12	14		PZ
016899	SWB-15	12	15	15		PZ
016900	SWB-19	15	19	18		PZ
016901	SWB-24	20	24	19.5		PZ
016902	SWB-30	26	30	43		PZ
016904	SWB-03B	1,5	3	4		PZ
016905	SWB-06B	4	6	7		PZ
016906	SWB-08B	6	8	10.8		PZ
016907	SWB-10B	8	10	11.4		PZ
016908	SWB-12B	9	12	14		PZ
016909	SWB-15B	12	15	15		PZ
016910	SWB-19B	15	19	18		PZ
016911	SWB-24	20	24	19.5		PZ
016912	SWB-30B	26	30	43		PZ

### MATERIAL: PE DESCRIPCIÓN

1. La construcción flexible permite que las bandas sigan las vías del cable fácilmente.
2. Durable, reutilizable con resistencia en espiral retenida.
3. Fije los extremos de la banda con bridas y haces de cables en espiral en el sentido de las agujas del reloj para completar el trabajo.



## PORTACINTILLO CON AUTOADHESIVO



CODIGO SAP	CODIGO PRODUCTO	LARGO X ANCHO	(H)(mm)	(T)(mm)	ORIFICIO DE TORNILLO (mm)	COLOR
016914	TM-20	20X20	6.1	5.0	2.9	
016915-1	TM-20N	20X20	6.1	5.0	2.9	
016915	TM-25	25X25	7.4	6.1	3.4	
016916	TM-25N	25X25	7.5	6.2	3.5	
016917	TM-30	30X30	8.7	6.4	4.5	
016918	TM-40	40X40	6.4	10.8	/	

**MATERIAL:** ABS, 94 V-2 aprobado por UL

**COLOR:** Natural, disponible en otros colores.

- Los soportes de bridas autoadhesivas están diseñados para soportar haces de cable livianos cuando se aplican correctamente sobre cualquier superficie limpia, lisa y sin grasa. Para un soporte pesado. Se proporciona un orificio de montaje para los tornillos.
- Para aplicar simplemente retire el papel de respaldo y aplique el soporte a la superficie.
- Después de eso, se pueden insertar bridas para asegurar los haces de cables.

## MONTURAS DE AMARRE TIPO SILLA DE MONTAR

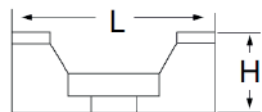
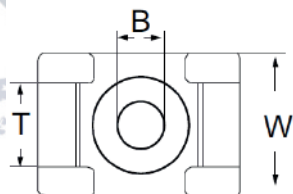


CODIGO SAP	CODIGO PRODUCTO	ALTO (H)	LARGO (L)	ANCHO (W)	AGUJERO DE LA CORREA (T)	AGUJERO FIJO (B)	COLOR	CANTIDAD
16919-1	HT-1N	7	15	10	5	3		PZ
16919-2	HT-2N	9	23	16	9	6		PZ
16919-3	HT-1B	7	15	10	5	3		PZ
16919-4	HT-2B	9	23	16	9	6		PZ

**Material:** Nylon 66  
UL aprobado, 94V-2.

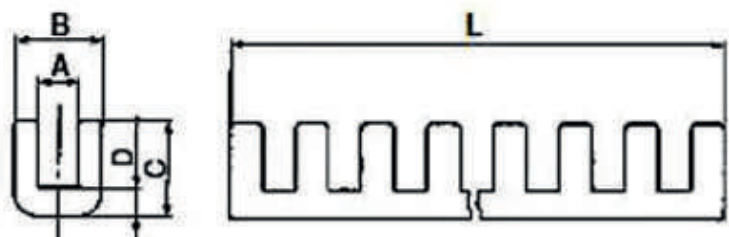
**Color:** Blanco y Negro

**Aplicación:** El diseño de la silla proporciona la máxima estabilidad a los haces de cables. Para aplicar, simplemente fije el montaje con un tornill y asegure los haces de cables con bridas de cable de nylon.





## PROTECTOR DE BANDEJA MATA FILO



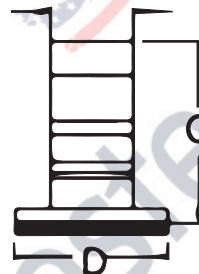
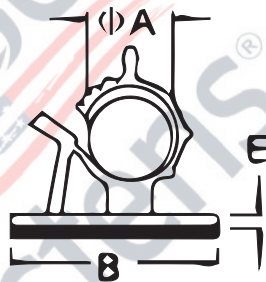
CODIGO SAP	CODIGO PRODUCTO	RANURA T (mm)	Max. ESPESOR DEL CHASIS (mm)	PRESENTACIÓN (mm)	COLOR	CANTIDAD
016920	KG-008	0.8	0.7-0.8	10M		PZ
016921	KG-010	1	0.8-1.0			PZ
016922	KG-012	1.2	1.0-1.2			PZ
016923	KG-016	1.6	1.0-1.6			PZ
016924	KG-020	2	1.6-2.0			PZ
016925	KG-024	2.4	2.0-2.4			PZ
016926-1	KG-032	3.4	2.4-3.2			PZ
016927-1	KG-045	4.5-4.5	3.2-4.5			PZ
016927-11	KG-008B	0.8	0.7-0.8	10M		PZ
016927-2	KG-010B	1	0.8-1.0			PZ
016927-3	KG-012B	1.2	1.0-1.2			PZ
016927-4	KG-016B	1.6	1.0-1.6			PZ
016935	KG-020B	2	1.6-2.0			PZ
016938	KG-24B	2.4	2.0-2.4			PZ

**Material:** PE.

**Uso:** Corte para adaptarse a cualquier tamaño de orificio para cables, alambres, protección de cables contra daños por bordes afilados del panel.

**Función:** Protección y aislamiento de alambres y cables.

## ABRAZADERA DE CABLE AJUSTABLE



CODIGO SAP	CODIGO PRODUCTO	A	B	C	D	mi	F	COLOR	CANTIDAD
016936-1	TAP-0810	7.9-10.3	25.4	22.2	19.1	1.6	10.2		PZ
016936-2	TAP-1013	10.0-12.5	31.8	27.8	19.1	1.6	10.2		PZ
016936-3	TAP-1316	12.6-15.4	37	31.8	18.4	3	12.1		PZ
016936-4	TAP-1720	16.5-20.1	42	37	25	3	12.7		PZ
016936-5	TAP-2225	22.2-25.4	41.8	43.5	21.5	3	11.3		PZ

**Material:** Nylon 66 aprobado por UL, 94V-2.

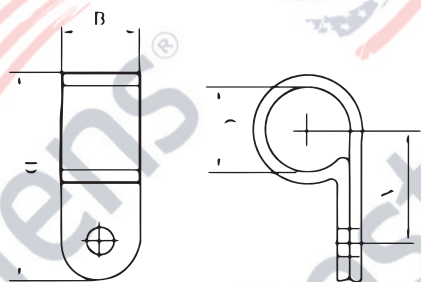
**Color:** Negro, Gris.

**Tamaño:**

- Abrazadera ajustable puede acomodar varios cables que ahorrarán su costo de inventario.
- Fácil de instalar, abierto para uso limitado.



## ABRAZADERA DE CABLE TIPO R



CODIGO PRODUCTO	A (mm)	B (mm)	C (mm)		DIAMETRO (mm)	COLOR	CANTIDAD
			Milimetro	Pulgada			
BEST-18R	9.5	9.6	3.2	1/8"	19.8		PZ
BEST-316R	9.6	9.6	4.8	3/16"	19.8		PZ
BEST-14R	12	10	6.35	1/4"	22		PZ
BEST-516R	12	10	7.9	5/16"	22		PZ
BEST-38R	12.5	12	9.5	3/8"	24		PZ
BEST-12R	15.2	12	12.7	1/2"	31		PZ
BEST-58R	18.2	12	15.8	5/8"	34.3		PZ
BEST-34R	18.2	12	19.4	3/4"	35		PZ
BEST-1R	22	12	25.4	1"	43		PZ

**Material:** Nylon 66 certificados por UL, 94V-2.

**Resistencia de la temperatura:** -30 grados centígrados a 80 grados centígrados

Poco tiempo de 140 grados centígrados.

**Color:** Natural

**Característica:** Resistente al calor y control de erosión, aislar bien y no apto para la edad

## PRENSAESTOPA DE NYLON TIPO METRICO MODELO PG

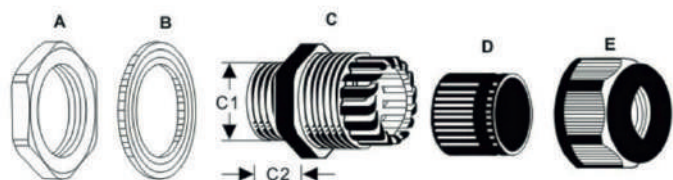


CODIGO SAP	CODIGO PRODUCTO	APLICABLE A CABLE		DIAMETRO DE LA ROSCA ( C )	LONGITUD DEL HILO C2	DIAMETRO DE LA LLAVE	COLOR	CANTIDAD
		NORMAL	ESPESADO					
017220	PG7-8GCT	3-6.5	2-5	12.5	8	16		PZ
017221	PG9-8GCT	4-8	2-6	15.2	8	19		PZ
017222	PG11-8GCT	5-10	3-7	18.6	8	22		PZ
017223	PG13.5-10GCT	6-12	5-9	20.4	10	24		PZ
017224	PG16-10GCT	10-14	7-12	22.5	10	27		PZ
017225	PG19-10GCT	12-16	10-13	24	10	27		PZ
017226	PG21-10GCT	13-18	9-16	28.3	10	33		PZ
017227	PG25-11GCT	16-21	13-18	30	11	35		PZ
017228	PG29-12GCT	18-25	13-20	37	12	42		PZ
017229	PG36-14GCT	22-32	20-26	47	14	52		PZ
017230	PG42-14GCT	32-38	25-31	54	14	60		PZ
017231	PG78-15GCT	37-44	29-35	59.3	15	64		PZ
017232	PG63-28GCT	42-50	32-40	71	28	77		PZ

**Hilo:** hilo PG

**Materiales:**

- Nylon PA66 aprobado por UL (Inflamabilidad UL 94V-2) para piezas ACE, (Acepte para hacer inflamabilidad UL 94V-O).
- Caucho EPDM para piezas B. D, (también se acepta para hacer súper
- caucho: resiste el caucho de alta temperatura, resiste ácidos / álcalis fuertes, etc.).
- Las garras y sellos de excelente diseño, la tuerca de sellado tienen un sonido de "clic" y se vuelven a abrir, pueden sujetar el cable firmemente y tienen un rango de cable más amplio. Resistente al agua salada, ácidos débiles, alcohol, aceite, grasas y solvencia común.



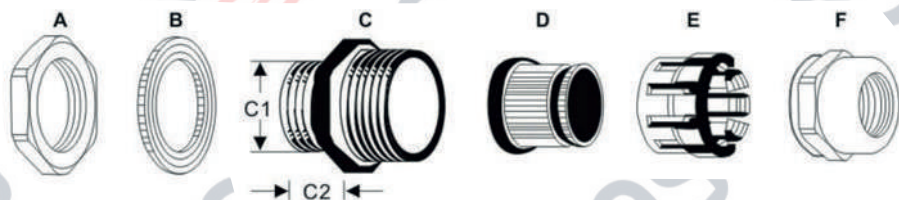


## PRENSAESTOPA DE NYLON TIPO METRICO MODELO PG

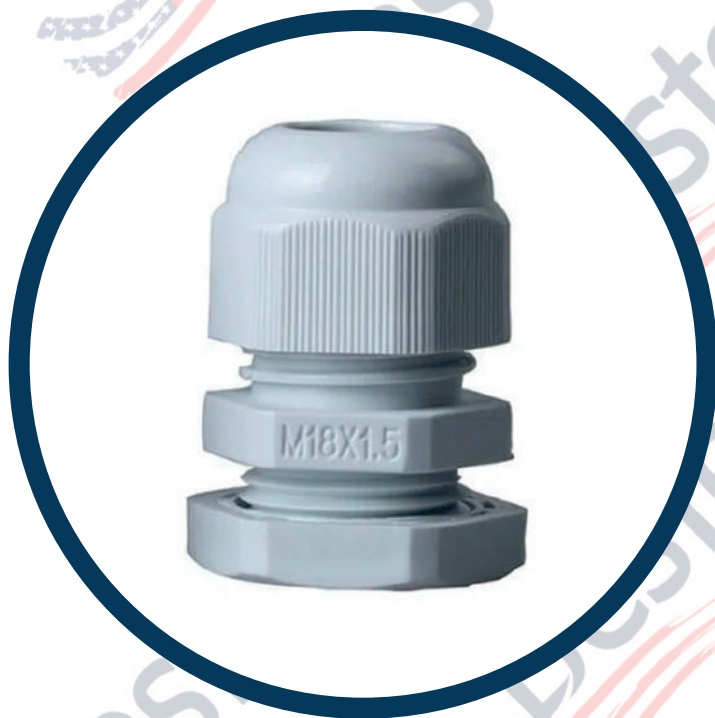


CODIGO SAP	CODIGO PRODUCTO	APLICABLE A CABLE		DIAMETRO DE LA ROSCA ( C )	LONGITUD DEL HILO C2	DIAMETRO DE LA LLAVE	COLOR	CANTIDAD
		NORMAL	ESPEADO					
017234	PG7-8NCT	3-6.5	2-5	12.5	8	16	PZ	PZ
017235	PG9-8NCT	4-8	2-6	15.2	8	19		PZ
017236	PG11-8NCT	5-10	3-7	18.6	8	22		PZ
017237	PG-13.5-10NCT	6-12	5-9	20.4	10	24		PZ
017238	PG16-10NCT	10-14	7-12	22.5	10	27		PZ
017239	PG19-10NCT	12-16	10-13	24	10	27		PZ
017240	PG21-10NCT	13-18	9-16	28.3	10	33		PZ
017241	PG25-11NCT	16-21	13-18	30	11	35		PZ
017242	PG29-12NCT	18-25	13-20	37	12	42		PZ
017243	PG36-14NCT	22-32	20-26	47	14	52		PZ
017244	PG42-14NCT	32-38	25-31	54	14	60	PZ	PZ
017245	PG48-15NCT	37-44	29-35	59.3	15	64		PZ
017246	PG63-28NCT	42-50	32-40	71	28	77		PZ

- **Hilo:** hilo PG
- **Materiales:**
  - Nylon PA66 aprobado por UL (Inflamabilidad UL 94V-2) para piezas ACE, (Acepte para hacer inflamabilidad UL 94V-0).
  - Caucho EPDM para piezas B, D, (también se acepta para hacer súper
  - caucho: resiste el caucho de alta temperatura, resiste ácidos / álcalis fuertes, etc.).
  - Las garras y sellos de excelente diseño, la tuerca de sellado tienen un sonido de "clic" y se vuelven a abrir, pueden sujetar el cable firmemente y tienen un rango de cable más amplio. Resistente al agua salada, ácidos débiles, alcohol, aceite, grasas y solvencia común.

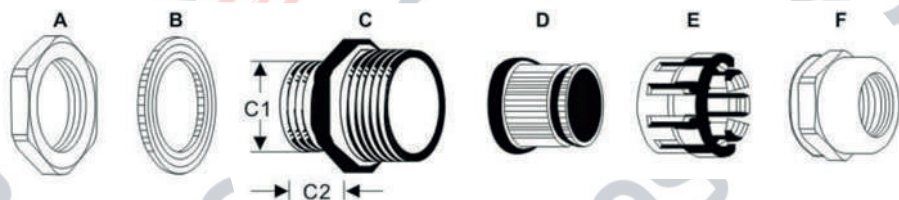


## PRENSAESTOPA DE NYLON TIPO METRICO MODELO M METRICO



CODIGO SAP	CODIGO PRODUCTO	APLICABLE A CABLE		DIAMETRO DE LA ROSCA ( C )	LONGITUD DEL HILO C2	DIAMETRO DE LA LLAVE	COLOR	CANTIDAD
		NORMAL	ESPESADO					
017270	M12X1.5X8-BCT	3-6.5	2-5	12.5	8	16		PZ
017271	M16X1.5X10-BCT	4-8	2-6	15.2	8	19		PZ
017272	M18X1.5X10-BCT	5-10	3-7	18.6	8	22		PZ
017273	M20X1.5X10-BCT	6-12	5-9	20.4	10	24		PZ
017274	M22X1.5X10-BCT	10-14	7-12	22.5	10	27		PZ
017276	M25X1.5X10-BCT	12-16	10-13	24	10	27		PZ
017279	M32X1.5X14-BCT	13-18	9-16	28.3	10	33		PZ
017281	M40X1.5X15-BCT	16-21	13-18	30	11	35		PZ
017282	M50X1.5X28-BCT	18-25	13-20	37	12	42		PZ
017283	M63X1.5X28-BCT	22-32	20-26	47	14	52		PZ
017284	M71X1.5X28-BCT	32-38	25-31	54	14	60		PZ

- **Hilo:** hilo métrico
- **Materiales**
  - Nylon PA66 aprobado por UL (Inflamabilidad UL 94v-2) para piezas ACF, (Acepte para hacer inflamabilidad UL 94V-0)
  - Caucho EPDM para piezas B, D, (también se acepta para hacer súper caucho: resiste el caucho de alta temperatura, resiste ácidos / álcalis fuertes, etc.)
- Las garras y sellos de excelente diseño, la tuerca de sellado tienen un sonido de "clic" y se vuelven a abrir, pueden sujetar el cable firmemente y tienen un rango de cable más amplio. Resistente al agua salada, ácidos débiles, alcohol, aceite, grasas y solvencia común.





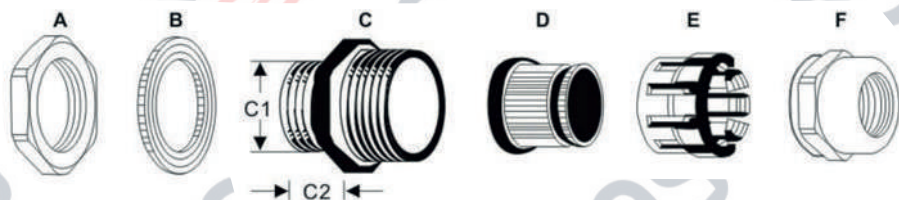
## PRENSAESTOPA DE NYLON TIPO METRICO

### MODELO M METRICO



CODIGO SAP	CODIGO PRODUCTO	APLICABLE A CABLE		DIAMETRO DE LA ROSCA ( C )	LONGITUD DEL HILO C2	DIAMETRO DE LA LLAVE	COLOR	CANTIDAD
		NORMAL	ESPEADO					
017270	M12X1.5X8-BCT	3-6.5	2-5	12	8	16	PZ	PZ
017271	M16X1.5X10-BCT	4-8	2-6	16	8	19		PZ
017272	M18X1.5X10-BCT	5-10	3-7	18	8	22		PZ
017273	M20X1.5X10-BCT	6-12	5-9	20	10	24		PZ
017274	M22X1.5X10-BCT	10-14	7-12	22	10	27		PZ
017276	M25X1.5X10-BCT	13-18	9-16	25	10	33		PZ
017279	M32X1.5X14-BCT	16-21	13-18	32	12	42		PZ
017281	M40X1.5X15-BCT	22-32	20-26	40	14	52		PZ
017282	M50X1.5X28-BCT	32-38	25-31	50	14	60		PZ
017283	M63X1.5X28-BCT	37-44	29-35	63	15	64		PZ
017284	M71X1.5X28-BCT	42-50	32-40	71	28	77		PZ

- **Hilo:** hilo métrico
- **Materiales**
  - Nylon PA66 aprobado por UL (Inflamabilidad UL 94v-2) para piezas ACF, (Acepte para hacer inflamabilidad UL 94V-0)
  - Caucho EPDM para piezas B, D, (también se acepta para hacer súper caucho: resiste el caucho de alta temperatura, resiste ácidos / álcalis fuertes, etc.)
- Las garras y sellos de excelente diseño, la tuerca de sellado tienen un sonido de "clic" y se vuelven a abrir, pueden sujetar el cable firmemente y tienen un rango de cable más amplio. Resistente al agua salada, ácidos débiles, alcohol, aceite, grasas y solvencia común.



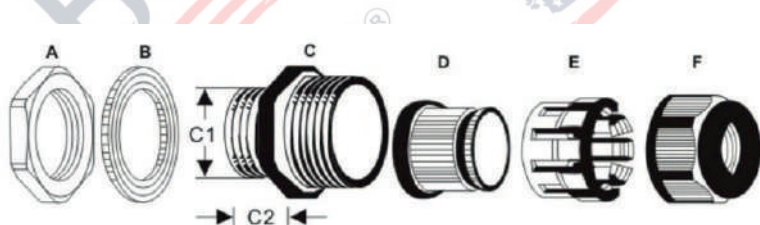
## PRENSAESTOPA PARA CABLE DE NYLON MODELO MG METRICO



CODIGO SAP	CODIGO PRODUCTO	APLICABLE A CABLE		DIAMETRO DE LA ROSCA ( C )	LONGITUD DEL HILO C2	DIAMETRO DE LA LLAVE	COLOR	CANTIDAD
		NORMAL	ESPESADO					
017324	MG12-N-CT	4.5-8	3.5-3	12	9	19		PZ
017325	MG16-N-CT	6-10	4-7	16	15	22		PZ
017326	MG20-N-CT	9-14	6-11	18	8	22		PZ
017327	MG25-N-CT	13-18	10-16	25	15	33		PZ
017328	MG32-N-CT	18-25	15-22	32	15	41		PZ
017329	MG40-N-CT	24-30	26-32	40	20	50		PZ
017330	MG50-N-CT	30-40	26-32	50	23	62		PZ
017331	MG63-N-CT	40-50	38-46	63	24	75		PZ

### Características:

Las garras y sellos de excelente diseño, la tuerca de sellado tienen un sonido de "clic" y se vuelven a abrir, pueden sujetar el cable firmemente y tienen un rango de cable más amplio. Resistente al agua salada, ácido débil, alcohol, aceite, grasa y común solvencia





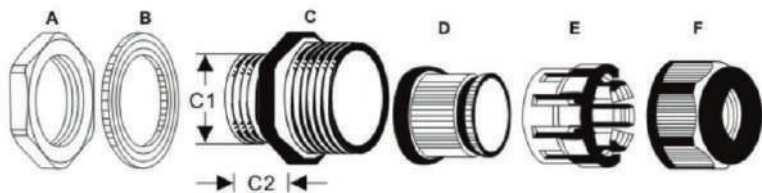
## PRENSAESTOPA PARA CABLE MATERIAL DE NYLON MODELO MG METRICO



CODIGO SAP	CODIGO PRODUCTO	APLICABLE A CABLE		DIAMETRO DE LA ROSCA ( C )	LONGITUD DEL HILO C2	DIAMETRO DE LA LLAVE	COLOR	CANTIDAD
		NORMAL	ESPESADO					
017333	MG12-B-CT	4.5-8	3.5-3	12	9	19		PZ
017334	MG16-B-CT	6-10	4-7	16	15	22		PZ
017335	MG20-B-CT	9-14	6-11	18	8	22		PZ
017336	MG25-B-CT	13-18	10-16	25	15	33		PZ
017337	MG32-B-CT	18-25	15-22	32	15	41		PZ
017338	MG40-B-CT	24-30	26-32	40	20	50		PZ
017339	MG50-B-CT	30-40	26-32	50	23	62		PZ
017340	MG63-B-CT	40-50	38-46	63	24	75		PZ

### Características:

Las garras y sellos de excelente diseño, la tuerca de sellado tienen un sonido de "clic" y se vuelven a abrir, pueden sujetar el cable firmemente y tienen un rango de cable más amplio. Resistente al agua salada, ácido débil, alcohol, aceite, grasa y común solvencia



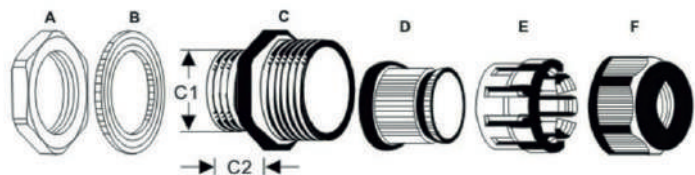
## PRENSAESTOPA PARA CABLE MATERIAL DE NYLON MODELO NPT



CODIGO SAP	CODIGO PRODUCTO	APLICABLE A CABLE		DIAMETRO DE LA ROSCA ( C )	LONGITUD DEL HILO C2	DIAMETRO DE LA LLAVE	COLOR	CANTIDAD
		NORMAL	ESPESADO					
017342	NPT38-B	4-8	2-6	17	15	19		PZ
017343	NPT12-B	6-12	5-9	21.2	13	24		PZ
017344	NPT34-B	13-18	9-16	26.2	15	33		PZ
017345	NPT1-B	18-25	13-20	33.3	16	41		PZ
017346	NPT114-B	18-25	13-20	42	18	46		PZ
017347	NPT112-B	22-32	20-26	48	15	53		PZ
017348	NPT2-B	29-35	29-35	59.6	15	64		PZ

### Características:

Las garras y sellos de excelente diseño, la tuerca de sellado tienen un sonido de "clic" y se vuelven a abrir, pueden sujetar el cable firmemente y tienen un rango de cable más amplio. Resistente al agua salada, ácido débil, alcohol, aceite, grasa y común solvencia.





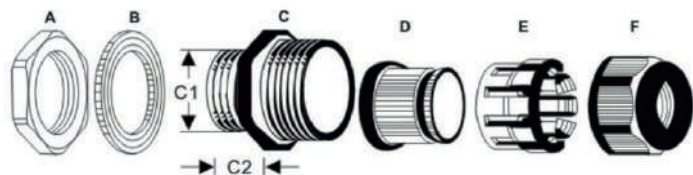
## PRENSAESTOPA PARA CABLE MATERIAL DE NYLON MODELO NPT



CODIGO SAP	CODIGO PRODUCTO	APLICABLE A CABLE		DIAMETRO DE LA ROSCA ( C )	LONGITUD DEL HILO C2	DIAMETRO DE LA LLAVE	COLOR	CANTIDAD
		NORMAL	ESPESADO					
017350	NPT38-N	4-8	2-6	17	15	19		PZ
017351	NPT12-N	6-12	5-9	21.2	13	24		PZ
017352	NPT34-N	13-18	9-16	26.2	15	33		PZ
017353	NPT1-N	18-25	13-20	33.3	16	41		PZ
017354	NPT114-N	18-25	13-20	42	18	46		PZ
017355	NPT112-N	22-32	20-26	48	15	53		PZ
017356	NPT2-N	37-44	29-35	59.6	15	64		PZ

### Características:

Las garras y sellos de excelente diseño, la tuerca de sellado tienen un sonido de "clik" y se vuelven a abrir, pueden sujetar el cable firmemente y tienen un rango de cable más amplio. Resistente al agua salada, ácido débil, alcohol, aceite, grasa y común solvencia.



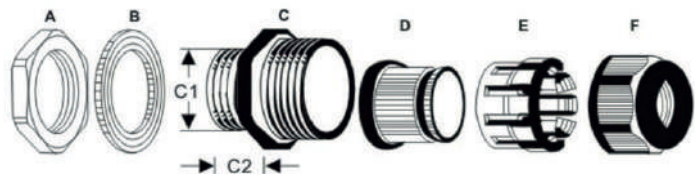
## PRENSAESTOPA PARA CABLE MATERIAL NIQUELADO MODELO PG



CODIGO SAP	CODIGO PRODUCTO	DISTANCIA	HILO OD	LONGITUD DE LA ROSCA GL	LONGITUD DE LA JUNTA H	TAMAÑO DE LA LLAVE	COLOR	CANTIDAD
017358	PG7-LAT	3-6.5	12.5	7	19	14/15		PZ
017359	PG9-LAT	4-8	15.2	8	20	17/18		PZ
017360	PG11-LAT	5-10	18.6	8	21	20/21		PZ
017361	PG13.5-LAT	6-12	20.4	8	22	22/23		PZ
017362	PG16-LAT	10-14	22.5	9	23	24/25		PZ
017362-2	PG19-LAT	10-14	25.0	9	25	24/25		PZ
017363	PG21-LAT	13-18	28.3	9	27	30		PZ
017364	PG25-LAT	18-25	32.0	10	29	35		PZ
017365	PG29-LAT	22-32	37.0	11	31	40		PZ
017366	PG36-LAT	32-38	47.0	11	37	50		PZ
017367	PG42-LAT	37-44	54.0	13	38	57		PZ
017368	PG48-LAT	32-38	59.3	14	38	64		PZ
017369	PG63-LAT	42-52	72.0	16	42	78		PZ

### Características:

Las garras y sellos de excelente diseño pueden sujetar el cable firmemente y tienen un rango de cable más amplio. Resistente al agua salada, ácidos débiles, alcohol, aceite, grasas y solvencia común





## PRENSAESTOPA PARA CABLE- MATERIAL NIQUELADO MODELO ROSCA M METRICA

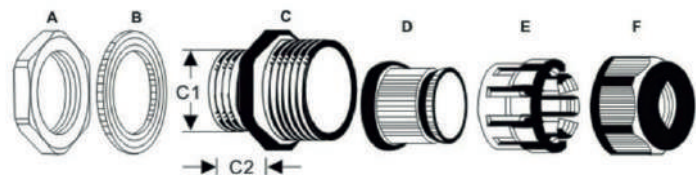


CODIGO SAP	CODIGO PRODUCTO	APLICABLE AL CABLE	DIAMETRO DE HILO C	LONGITUD DE LA ROSCA CI	DIAMETRO DE LA LLAVE	COLOR	CANTIDAD
017371	M12X1.5-LAT	3-6.5	12	6	14		PZ
017372	M16X1.5-LAT	4-8	16	7	17		PZ
017373	M18X1.5-LAT	5-10	18	7	20		PZ
017374	M20X1.5-LAT	6-12	20	7.5	22		PZ
017375	M22X1.5-LAT	10-14	22	7.5	24		PZ
017376	M24X1.5-LAT	13-18	25	8	30		PZ
017377	M25X1.5-LAT	16-21	32	9	40		PZ
017378	M32X1.5-LAT	22-32	40	9	50		PZ
017379	M40X1.5-LAT	32-38	50	10	57		PZ
017380	M50X1.5-LAT	37-44	63	11	64		PZ
017381	M63X1.5-LAT	37-45	63	11	64		PZ

### Características:

Las garras y sellos de excelente diseño pueden sujetar el cable firmemente y tienen un rango de cable más amplio.

Resistente al agua salada, ácidos débiles, alcohol, aceite, grasa y solvencia común.



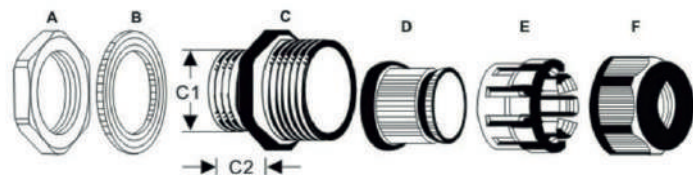
## PRENSAESTOPA PARA CABLE MATERIAL NIQUELADO MODELO NPT



CODIGO SAP	CODIGO PRODUCTO	APLICABLE AL CABLE	HILO D.D (mm)	HILO NO POR HILO GL (mm)	LONGITUD DEL HILO (mm)	LONGITUD CONJUNTA (mm)	TAMAÑO DE LA LLAVE (mm)	COLOR	CANTIDAD
017385	NPT1/2-LAT	6-12	21.2	14	8	22	22		PZ
017386	NPT3/4-LAT	13-18	26.5	14	9	25	30		PZ
017387	NPT1-LAT	18-25	33.2	11.5	11	23	40		PZ

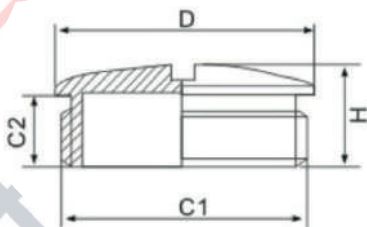
### Características:

Las garras y sellos de excelente diseño pueden sujetar el cable firmemente y tienen un rango de cable más amplio. Resistente al agua salada, ácidos débiles, alcohol, aceite, grasas y solvencia común.





## TAPON ROSCADO NYLON MODELO PG



CODIGO SAP	CODIGO PRODUCTO	DIAMETRO DE LA ROSCA (C1)	LONGITUD DEL HILO (C2)	DIMENSIONES PRINCIPALES (H)	DIAMETRO DE LA CUBIERTA	COLOR	CANTIDAD
017394	TAP-PG7-B	12.5	8.5	12.5	15		PZ
017395	TAP-PG9-B	15.2	8.5	13	19		PZ
017396	TAP-PG11-B	18.6	9	13	22		PZ
017397	TAP-PG13.5-B	20.4	9	13	25		PZ
017398	TAP-PG16-B	22.5	10.5	15	27		PZ
017399	TAP-PG21-B	28.3	10.5	15.5	33		PZ
017400	TAP-PG29-B	37	11.5	16	44		PZ
017401	TAP-PG36-B	47	13.5	18	55		PZ
017402	TAP-PG40-B	54	13.5	18.5	62		PZ
017403	TAP-PG48-B	59.3	14.5	19.5	68		PZ
017405	TAP-PG7-N	12.5	8.5	12.5	15		PZ
017406	TAP-PG9-N	15.2	8.5	13	19		PZ
017407	TAP-PG11-N	18.6	9	13	22		PZ
017408	TAP-PG13.5-N	20.4	9	13	25		PZ
017409	TAP-PG16-N	22.5	10.5	15	27		PZ
017410	TAP-PG21-N	28.3	10.5	15.5	33		PZ
017411	TAP-PG29-N	37	11.5	16	44		PZ
017412	TAP-PG36-N	47	13.5	18	55		PZ
017413	TAP-PG40-N	54	13.5	18.5	62		PZ
017414	TAP-PG48-N	59.3	14.5	19.5	68		PZ

**Materiales:** Nailon Pa66

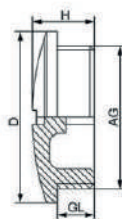
**Grado de protección:** IP68

**Temperatura de trabajo:** -40 °c a 100 °c

**Aplicación:** a prueba de polvo para agujeros de repuesto.

**Color:** Blanco y Negro

## TAPON ROSCADO NYLON MODELO M METRICA



CODIGO SAP	CODIGO PRODUCTO	APLICABLE AL CABLE	DIAMETRO DE HILO (CI)	LONGITUD DE LA ROSCA (CI)	DIAMETRO DE LA LLAVE	COLOR	CANTIDAD
017416	TAP-M12X1.5-B	12	8.5	12.5	15		PZ
017417	TAP-M16X1.5-B	16	8.5	13	19		PZ
017418	TAP-M18X1.5-B	18	9	13	22		PZ
017419	TAP-M20X1.5-B	20	9	13	25		PZ
017420	TAP-M22X1.5-B	22	10.5	15	27		PZ
017421	TAP-M25X1.5-B	25	10.5	15.5	30		PZ
017422	TAP-M27X1.5-B	27	10.5	15.5	33		PZ
017423	TAP-M32X1.5-B	32	10.5	16	38		PZ
017424	TAP-M40X1.5-B	40	11.5	16	46		PZ
017425	TAP-M50X1.5-B	50	13.5	18	56		PZ
017426	TAP-M63X1.5-B	63	14	19	68		PZ
017428	TAP-M12X1.5-N	12	8.5	12.5	15		PZ
017429	TAP-M16X1.5-N	16	8.5	13	19		PZ
017430	TAP-M18X1.5-N	18	9	13	22		PZ
017431	TAP-M20X1.5-N	20	9	13	25		PZ
017432	TAP-M22X1.5-N	22	10.5	15	27		PZ
017433	TAP-M25X1.5-N	25	10.5	15.5	30		PZ
017434	TAP-M27X1.5-N	27	10.5	15.5	33		PZ
017435	TAP-M32X1.5-N	32	10.5	16	38		PZ
017436	TAP-M40X1.5-N	40	11.5	16	46		PZ
017437	TAP-M50X1.5-N	50	13.5	18	56		PZ
017438	TAP-M63X1.5-N	63	14	19	68		PZ

**Material:** Nailon Pa66

**Grado de protección:** Ip68

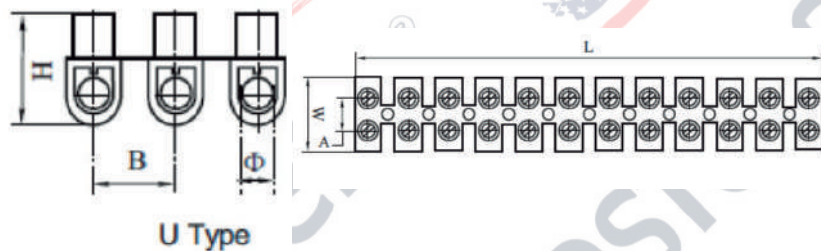
**Temperatura de trabajo:** -40°C a 100°C

**Aplicación:** a prueba de polvo para agujeros de repuesto

**Colores:** negro y gris



## BORNERA REGLETA TIPO U



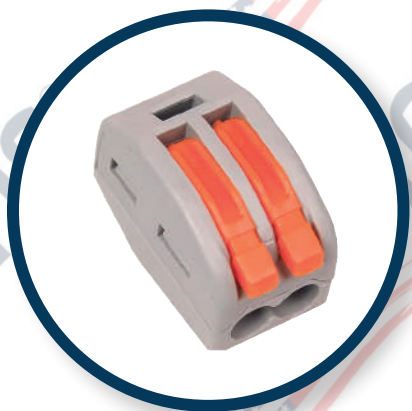
CODIGO SAP	CODIGO PRODUCTO	L (m)	ANCHO (mm)	H (mm)	A (mm)	B (mm)	APERTURA (mm)	VOLTAJE NORMAL	CORRIENTE NORMAL	RANGO DE CABLES	COLOR	CANTIDAD
017483	TBS-3A-U	90.3	15.5	11.5	6	7.7	φ3.1	380V	3A	2.5-4.0 mm <sup>2</sup>		X TIRA DE 12 BORNES PVC
017484	TBS-6A-U	110.5	15.5	12.4	6.5	9.5	φ3.2	380V	6A	4.0-6.0 mm <sup>2</sup>		X TIRA DE 12 BORNES PVC
017485	TBS-10A-U	116.7	20	14.9	8	10	φ4	380V	10A	6.0-10.0 mm <sup>2</sup>		X TIRA DE 12 BORNES PVC
017486	TBS-16A-U	136.8	21.5	16.7	10	11.7	φ4.2	380V	16A	10.0-12.0 mm <sup>2</sup>		X TIRA DE 12 BORNES PVC
017487	TBS-20A-U	153.5	24.5	17.4	11.5	13.2	φ4.3	380V	20A	12.0-14.0 mm <sup>2</sup>		X TIRA DE 12 BORNES PVC
017488	TBS-30A-U	164.6	25	18.8	12	14.1	φ5.5	380V	30A	16 mm <sup>2</sup>		X TIRA DE 12 BORNES PVC
017489	TBS-60A-U	187.6	29	23.5	12	16	φ6.8	380V	60A	25 mm <sup>2</sup>		X TIRA DE 12 BORNES PVC
017490	TBS-80A-U	205	33	27	15	17	φ7	400V	80A	35 mm <sup>2</sup>		X TIRA DE 12 BORNES PVC
017491	TBS-100A-U	250	46	31	22	21	φ9	400V	100A	40 mm <sup>2</sup>		X TIRA DE 12 BORNES PVC
017492	TBS-150-U	253	46	36.5	22.5	21.5	φ9	400V	150A	65 mm <sup>2</sup>		X TIRA DE 12 BORNES PVC
017494	TBS-3A-U-T	90.3	15.5	11.5	6	7.7	φ3.1	380V	3A	2.5-4.0 mm <sup>2</sup>		X 12BORNES PVC PQT 10TIRAS
017495	TBS-6A-U-T	110.5	15.5	12.4	6.5	9.5	φ3.2	380V	6A	4.0-6.0 mm <sup>2</sup>		X 12BORNES PVC PQT 10TIRAS
017496	TBS-10A-U-T	116.7	20	14.9	8	10	φ4	380V	10A	6.0-10.0 mm <sup>2</sup>		X 12BORNES PVC PQT 10TIRAS
017497	TBS-16A-U-T	136.8	21.5	16.7	10	11.7	φ4.2	380V	16A	10.0-12.0 mm <sup>2</sup>		X 12BORNES PVC PQT 10TIRAS
017498	TBS-20A-U-T	153.5	24.5	17.4	11.5	13.2	φ4.3	380V	20A	12.0-14.0 mm <sup>2</sup>		X 12BORNES PVC PQT 10TIRAS
017499	TBS-30A-U-T	164.6	25	18.8	12	14.1	φ5.5	380V	30A	16 mm <sup>2</sup>		X 12BORNES PVC PQT 10TIRAS
017500	TBS-60A-U-T	187.6	29	23.5	12	16	φ6.8	380V	60A	25 mm <sup>2</sup>		X 12BORNES PVC PQT 10TIRAS
017501	TBS-80A-U-T	205	33	27	15	17	φ7	400V	80A	35 mm <sup>2</sup>		X 12BORNES PVC PQT 10TIRAS
017502	TBS-100A-U-T	250	46	31	22	21	φ9	400V	100A	40 mm <sup>2</sup>		X 12BORNES PVC PQT 10TIRAS
017503	TBS-150-U-T	253	46	36.5	22.5	21.5	φ9	400V	150A	65 mm <sup>2</sup>		X 12BORNES PVC PQT 10TIRAS

### Material:

PE, Temperatura de aplicación:  
- 40 °c a 65 °c, el  
tiempo breve es de 80 °c  
Latón, tornillo de hierro.

Voltaje: 250 - 450 V

## MINI CONECTOR RAPIDO DE CABLE ELECTRICO



CODIGO SAP	CODIGO PRODUCTO	PINES	CALIFICACIONES ELECTRICAS	CABLE FLEXIBLE (MM2)	CABLE RIGIDO (MM2)
017503-1	N102	2 PINES 32 A	32 A 400V	0.08-2.5	0.08-4.0mm2



CODIGO SAP	CODIGO PRODUCTO	PINES	CALIFICACIONES ELECTRICAS	CABLE FLEXIBLE (MM2)	CABLE RIGIDO (MM2)
017503-4	N104	4 PINES 32 A	32 A 400V	0.08-2.5	0.08-4.0mm2



CODIGO SAP	CODIGO PRODUCTO	PINES	CALIFICACIONES ELECTRICAS	CABLE FLEXIBLE (MM2)	CABLE RIGIDO (MM2)
017503-8	N108	8 PINES 32 A	32 A 400V	0.08-2.5	0.08-4.0mm2



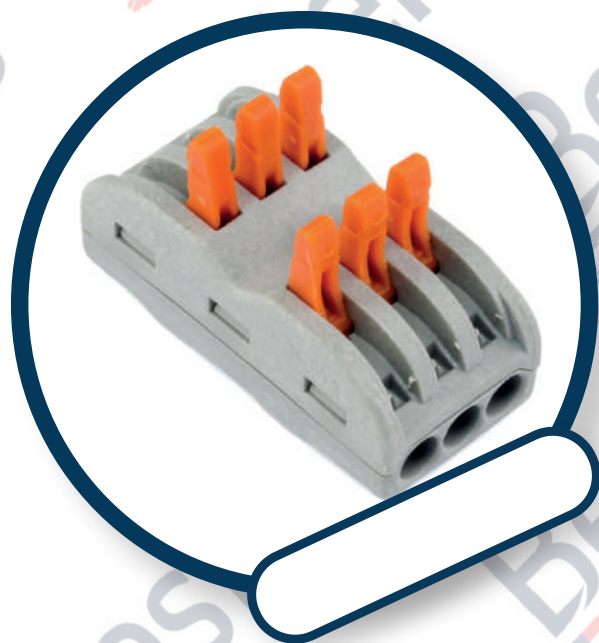
CODIGO SAP	CODIGO PRODUCTO	PINES	CALIFICACIONES ELECTRICAS	CABLE FLEXIBLE (MM2)	CABLE RIGIDO (MM2)
017503-2	1N03	3 PINES 32 A	32 A 400V	0.08-2.5	0.08-4.0mm2



CODIGO SAP	CODIGO PRODUCTO	PINES	CALIFICACIONES ELECTRICAS	CABLE FLEXIBLE (MM2)	CABLE RIGIDO (MM2)
017503-3	N105	5 PINES 32 A	32 A 400V	0.08-2.5	0.08-4.0mm2



## MINI CONECTOR RAPIDO DE CABLE ELECTRICO UNION



CODIGO SAP	CODIGO PRODUCTO	PINES	CALIFICACIONES ELECTRICAS	CABLE FLEXIBLE (MM2)	CABLE RIGIDO (MM2)
017503-25	N103-2	3 PINES 32 A	32 A 400V	0.08-2.5	0.08-4.0mm2



CODIGO SAP	CODIGO PRODUCTO	PINES	CALIFICACIONES ELECTRICAS	CABLE FLEXIBLE (MM2)	CABLE RIGIDO (MM2)
017503-11	N102-2	2 PINES 32 A	32 A 400V	0.08-2.5	0.08-4.0mm2

## TOMA EMPOTRADO IP67



CODIGO PRODUCTO	C-1475
ALCANCE ACTUAL	16A
NUMERO DE POLOS	3 pins (2P+T)
COLOR	AZUL
RANGO DE VOLTAJE	220V-250V
POSICION DE LA TIERRA	6h
TIPO DE PROTECCIÓN	IP67

## ENCHUFE INDUSTRIAL MOD. MENEKES



CODIGO PRODUCTO	QY248
ALCANCE ACTUAL	16A
NUMERO DE POLOS	3 pins (2P+T)
COLOR	AZUL
RANGO DE VOLTAJE	220V-250V
POSICION DE LA TIERRA	6h
TIPO DE PROTECCIÓN	IP44

## TOMA EMPOTRADO IP44



CODIGO PRODUCTO	Q1463
ALCANCE ACTUAL	16A
NUMERO DE POLOS	3 pins (2P+T)
COLOR	AZUL
RANGO DE VOLTAJE	220V-250V
POSICION DE LA TIERRA	6h
TIPO DE PROTECCIÓN	IP44

## TOMA AEREO MOD. MENEKES



CODIGO PRODUCTO	QY510
ALCANCE ACTUAL	16A
NUMERO DE POLOS	3 pins (2P+T)
COLOR	AZUL
RANGO DE VOLTAJE	220V-250V
POSICION DE LA TIERRA	6h
TIPO DE PROTECCIÓN	IP44



## ENCHUFE INDUSTRIAL



CODIGO PRODUCTO	013
ALCANCE ACTUAL	16A
NUMERO DE POLOS	3 pins (2P+T)
COLOR	AZUL Y BLANCO
RANGO DE VOLTAJE	220V-250V
POSICION DE LA TIERRA	6h
TIPO DE PROTECCIÓN	IP44

## TOMA VISIBLE



CODIGO PRODUCTO	113
ALCANCE ACTUAL	16A
NUMERO DE POLOS	3 pins (2P+T)
COLOR	AZUL Y BLANCO
RANGO DE VOLTAJE	220V-250V
POSICION DE LA TIERRA	6h
TIPO DE PROTECCIÓN	IP44

## TOMA AEREO



CODIGO PRODUCTO	213
ALCANCE ACTUAL	16A
NUMERO DE POLOS	3 pins (2P+T)
COLOR	AZUL Y BLANCO
RANGO DE VOLTAJE	220V-250V
POSICION DE LA TIERRA	6h
TIPO DE PROTECCIÓN	IP44

## TOMA MÚLTIPLE PULPO 2 POLOS



CODIGO PRODUCTO	10132
ALCANCE ACTUAL	16A
NUMERO DE POLOS	3 pins (2P+T)
COLOR	AZUL Y GRIS
VOLTIOS	50-60Hz
TIPO DE PROTECCIÓN	IP67

## TOMA MÚLTIPLE PULPO 2 POLOS 16A



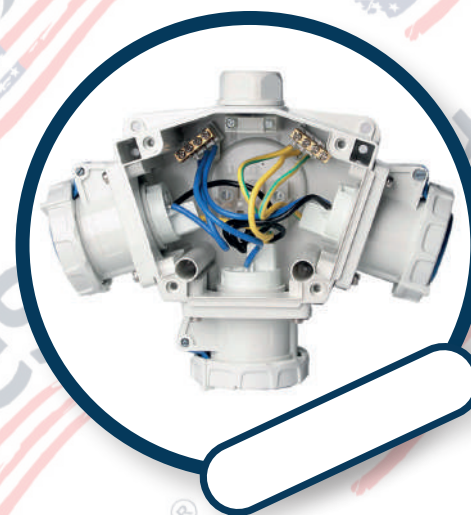
CODIGO PRODUCTO	1013
ALCANCE ACTUAL	16A
NUMERO DE POLOS	3 pins (2P+T)
COLOR	AZUL Y BLANCO
VOLTIOS	50-60Hz
TIPO DE PROTECCIÓN	IP44

## TOMA MÚLTIPLE PULPO 2 POLOS 32A



CODIGO PRODUCTO	1023
ALCANCE ACTUAL	32A
NUMERO DE POLOS	3 pins (2P+T)
COLOR	AZUL Y BLANCO
VOLTIOS	50-60Hz
TIPO DE PROTECCIÓN	IP44

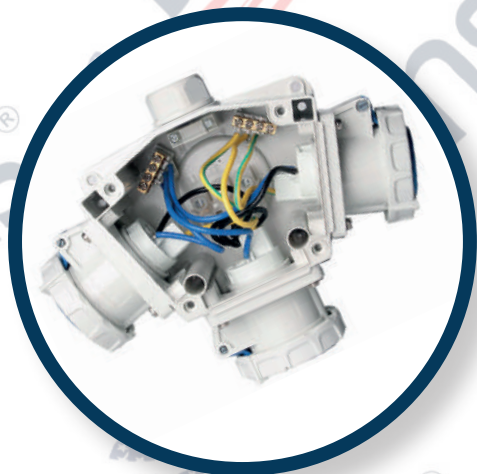
## TOMA MÚLTIPLE PULPO 3 POLOS



CODIGO PRODUCTO	QY2895
ALCANCE ACTUAL	16A
NUMERO DE POLOS	3 pins (2P+T)
COLOR	BLANCO Y AZUL
VOLTIOS	50-60Hz
TIPO DE PROTECCIÓN	IP67

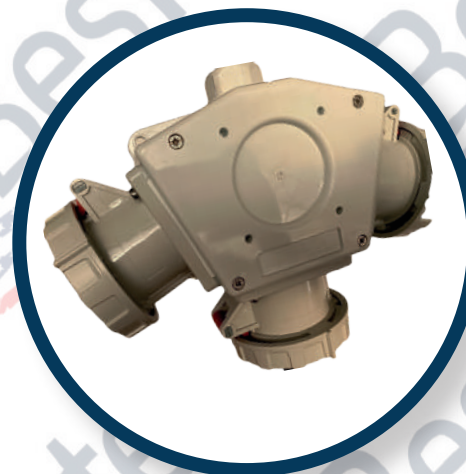


## TOMA MULTIPLE SALIDA MOD. MENEKES



CODIGO PRODUCTO	M-2895
ALCANCE ACTUAL	16A
NUMERO DE POLOS	3 pins (2P+T)
COLOR	BLANCO Y AZUL
VOLTIOS	50-60Hz
TIPO DE PROTECCIÓN	IP67

## TOMA MULTIPLE SALIDA MOD. MENEKES



CODIGO PRODUCTO	QY2896
ALCANCE ACTUAL	32A
NUMERO DE POLOS	3 pins (3P+T)
COLOR	BLANCO Y ROJO
VOLTIOS	380-415V
TIPO DE PROTECCIÓN	IP67

## TOMA TRIPLE PULPO



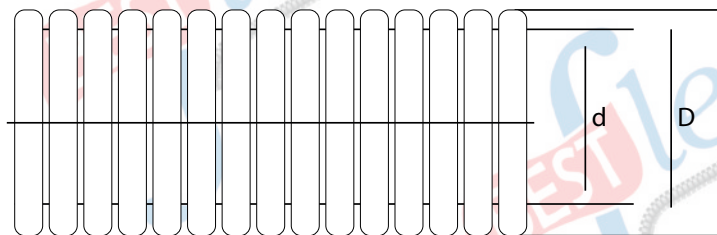
CODIGO PRODUCTO	1024
ALCANCE ACTUAL	32A
NUMERO DE POLOS	3 pins (3P+T)
COLOR	ROJO
VOLTIOS	380-415V
TIPO DE PROTECCIÓN	IP44

## TOMA TRIPLE PULPO



CODIGO PRODUCTO	1014
ALCANCE ACTUAL	16A
NUMERO DE POLOS	3 pins (3P+T)
COLOR	ROJO
VOLTIOS	380-415V
TIPO DE PROTECCIÓN	IP44

## TUBO CORRUGADO FLEXIBLE PVC NEGRO CERRADO



CODIGO SAP	CODIGO PRODUCTO	PULGADA	NUMERO DE SERIE	DIMENSIONES (mm)		DIAMETRO DE FLEXION (mm)	COLOR	PRESENTACION
				INTERIOR (d)	EXTERIOR (d)	RADIO CURVO		
017524	AD10-C	1/4	PA-10	6.5	10	16		100MTS
017525	AD13-C	5/16	PA-13	10	13	20		100MTS
017526	AD15.8-C	3/8	PA-15.8	12	15.8	30		100MTS
017527	AD21.2-C	1/2	PA-21.2	17	21.2	45		100MTS
017527-50	AD21.2-C250	1/2	PA-21.2	17	21.2	45		100MTS
017528-1	AD25-C	3/4	PA-25.0	20	25.0	45		100MTS
017528	AD28.5-C	1	PA-28.5	23	28.5	50		50MTS
017528-2	AD34.5-C	1-1/4	PA-34.5	29	34.5	60		50MTS
017528-3	AD42.5-C	1-1/2	PA-42.5	36	42.5	70		50MTS
017528-4	AD54.5-C	2	PA-54.5	48	54.5	90		50MTS

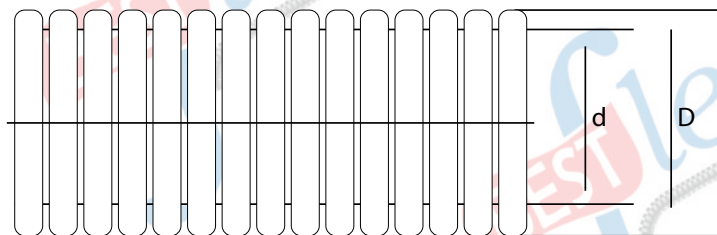
### Material:

Buena flexibilidad, resistencia a la torsión, buen rendimiento de flexión puede soportar cargas mas pesados; resistentes a los ácidos, lubricantes, refrigerantes, etc, con brillo y fricción.

**Capacidad de carga:** puede soportar la fuerte presión del pie, sin romperse ni deformarse, se puede recuperar rápidamente y no se daña a si mismo.



## TUBO CORRUGADO FLEXIBLE PVC NEGRO ABIERTO



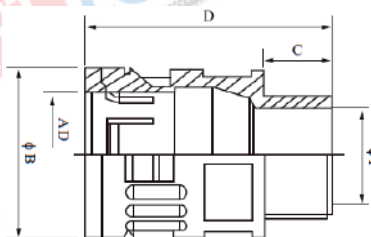
CODIGO SAP	CODIGO PRODUCTO	PULGADA	NUMERO DE SERIE	DIMENSIONES (mm)		DIAMETRO DE FLEXION (mm)	COLOR	PRESENTACION
				INTERIOR (d)	EXTERIOR (d)	RADIO CURVO		
017530	AD10-A	1/4	PA-10	6.5	10	16		100MTS
017531	AD13-A	5/16	PA-13	10	13	20		100MTS
017532	AD15.8-A	3/8	PA-15.8	12	15.8	30		100MTS
017533	AD21.2-A	1/2	PA-21.2	17	21.2	45		100MTS
017528-5	AD25-A	1/2	PA-21.2	17	21.2	45		100MTS
017528-6	AD28.5-A	3/4	PA-25.0	20	25.0	45		100MTS
017528-9	AD42.5-A	1-1/2	PA-42.5	36	42.5	70		50MTS
017528-8	AD54.5-A	2	PA-54.5	48	54.5	90		50MTS

### Material:

Buena flexibilidad ,resistencia a la torsión, buen rendimiento de flexión puede soportar cargas mas pesados; resistentes a los ácidos, lubricantes, refrigerantes, etc, con brillo y fricción.

**Capacidad de carga:** puede soportar la fuerte presión del pie, sin romperse ni deformarse, se puede recuperar rápidamente y no se daña a si mismo.

## PRENSAESTOPA PARA TUBO FLEXIBLE PVC NEGRO



CODIGO SAP	CODIGO PRODUCTO	MODELO	PULGADA	TUBO APLICABLE EXTERIOR $\phi$	LONGITUD DE LA ROSCA C (mm)	VALOR $\phi$ INTERIOR (mm)	DIAMETRO EXTERIOR $\phi$ B (mm)	LONGITUD TOTAL DE TUBO DE ESCAPE	COLOR
017546-1	C-AD10	M12x1.5	1/4"	AD10.0	12.0	7.0	17.0	35.0	
017546-22	AD10-PG7	PG7	1/4"	AD10.0	12.0	7.0	17.0	35.0	
017546-2	C-AD13	M16x1.5	5/16"	AD13.0	12.0	7.0	20.0	37.0	
017546-23	AD13-PG9	PG9	5/16"	AD13.0	12.0	10.0	20.0	37.0	
017546-3	C-AD15.8	M18x1.5	3/8"	AD15.8	12.0	12.0	23.0	39.5	
017546-8	AD15.8-PG11	PG11	3/8"	AD15.8	12.0	12.0	23.0	39.0	
017546-4	C-AD21.2	M20x1.5	1/2"	AD18.5	13.0	14.5	26.0	42.0	
017546-9	AD21.2-PG16	PG16	1/2"	AD21.2	13.0	17.0	29.5	42.0	
017546-6	C-AD25	M25x1.5	3/4"	AD21.2	13.0	17.0	29.5	45.0	
017546-88	AD25-PG21	PG21	3/4"	AD25.5	13.0	21.0	34.0	46.5	
017546-5	C-AD28.5	M32x1.5	1"	AD28.5	13.0	23.5	37.0	47.0	
017546-89	AD28.5-PG21	PG21	1"	AD28.5	13.0	23.5	37.0	47.0	
017546-11	C-AD34.5	M36x2.0	1-1/4"	AD34.5	15.0	30.0	44.0	51.0	
017546-90	AD34.5-PG29	PG29	1-1/4"	AD34.5	15.0	30.0	44.0	51.0	
017546-12	C-AD42.5	M40x1.5	1-1/4"	AD34.5	15.0	30.0	44.0	51.0	
017546-92	AD42.5-PG36	PG36	1-1/4"	AD42.5	15.0	36.5	52.0	54.0	
017546-13	C-AD54.5	M50x1.5	2"	AD42.5	15.0	36.5	52.0	54.0	
017546-93	AD54.5-PG48	PG48	2"	54.5	16.0	48.0	64.0	55.0	

### CARACTERISTICAS:

Montaje racional de los tubos gracias al conector de tornillo de una pieza con cierre a presión. Desmontaje sencillo desplazando el manguito a presión. Dimensiones exteriores mínimas para su uso en condiciones reducidas. Resistente al aceite, los ácidos y los disolventes. Libre de silicio, cadmio y halógenos. Los conectores negros son resistentes a los rayos UV.



## FLEJE ACERO INOXIDABLE



CODIGO SAP	CODIGO PRODUCTO	MATERIAL	ANCHO (mm)	ESPESOR (mm)	LONGITUD	
					PIE	METRO
017548-1	MPS-6.4	SS201	1/4" 6.4mm	0.030-0.76mm	100	30
017547	MPS-12.7	SS201	1/2" 12.7mm	0.030-0.76mm	100	30
017548-2	MPS-15.9	SS201	5/8" 15.9mm	0.030-0.76mm	100	30
017548	MPS-19.5	SS201	3/4" 19.5mm	0.030-0.76mm	100	30

### CARACTERISTICAS:

- Atractivo acabado brillante brillante.
- Bordes de seguridad redondos y lisos para un fácil manejo.
- Alta resistencia.
- ¡Impresionantes propiedades de resistencia a la corrosión!
- ¡Es el fleje de acero inoxidable más vendido!
- Diferentes tipos de fleje de acero inoxidable para diferentes aplicaciones.
- Las bandas de acero inoxidable tipo 201 tienen propiedades superiores de rendimiento y resistencia a la tracción para proporcionar la máxima fuerza de sujeción. para señales de tráfico

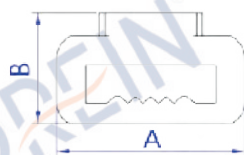
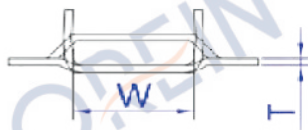
## HEBILLA ACERO INOXIDABLE



CODIGO SAP	CODIGO PRODUCTO	MATERIAL	ANCHO		ESPESOR		EMBALAJE PC/BOLSA	LIBRAS/KG	
			mm	PULGADA	mm	PULGADAS		KG	LIBRAS
017549-1	MPS-6.4H	ACERO INOXIDABLE	6	1/4"	1.0	0.039	100	0.22	0.49
017549	MPS-12.7H		12.7	1/2"	1.5	0.039	100	0.22	0.49
017550-1	MPS-15.9H		15.9	5/8"	1.5	0.039	100	0.22	0.49
017550	MPS-19.5H		19.5	3/4"	1.5	0.039	100	0.22	0.49

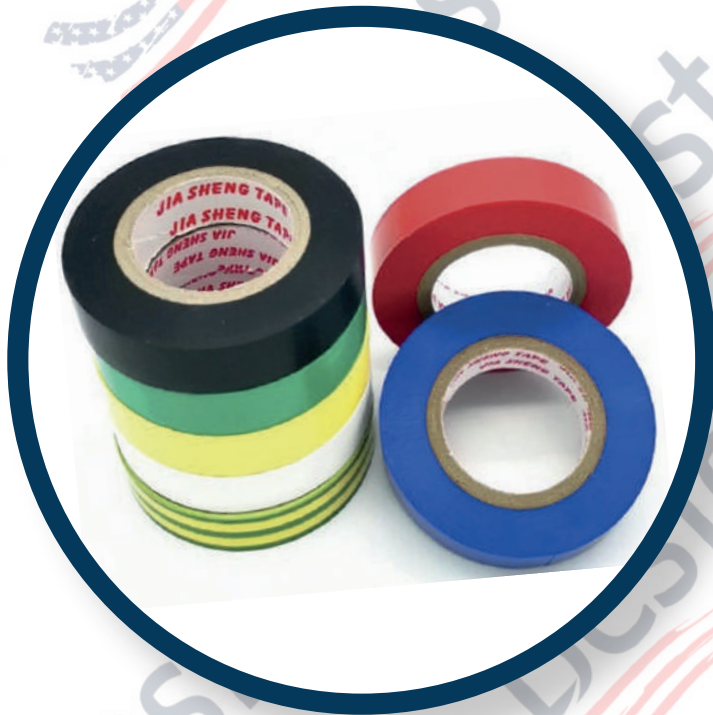
### CARACTERISTICAS:

- Con la misma correa de acero inoxidable de ancho utilizada en conjunto, utilizada en cables, petroquímica, aislamiento de tuberías, tuberías, Señales de tráfico, trenes de alta velocidad de aviación, bandejas de cables y otros paquetes fijos.





## CINTA AISLANTE COLORES



CODIGO SAP	CODIGO PRODUCTO	TIPO DE PEGAMENTO	GROSOR (mm)	ANCHO (mm)	PRESENTACIÓN	COLOR
017553	EV-01319-N	GOMA	0.13	19	20 yds (18m)	Black
017554	EV-0119-R		0.13	19	20 yds (18m)	Red
017555	EV-01319-AZ		0.13	19	20 yds (18m)	Blue
017556	EV-01319-AV		0.13	19	20 yds (18m)	Green
017557	EV-01319-A		0.13	19	20 yds (18m)	Yellow
017558	EV-01319-V		0.13	19	20 yds (18m)	Green

### CARACTERISTICAS:

El aislamiento, anti-bobina magnética, protección del cableado eléctrico, etc.

## CINTA ADHESIVA ENVOLVENTE (VELCRO)



CODIGO SAP	CODIGO PRODUCTO	MEDIDAS PULGADAS	MEDIDAS MILIMETROS	PRESENTACIÓN
016919-1	VEL-12-5	1/2"	12.5	5MT
016919-2	VEL-12-22	1/2"	12.5	22.8MT
016919-3	VEL-34-5	3/4"	19	5MT
01619-4	VEL-34-22	3/4"	19	22.8MT

### CARACTERISTICAS:

- Correa de doble cara, un lado es gancho de inyección, otro lado es terciopelo.
- Las bridas de cable de doble cara están diseñadas para ordenar cables u otras necesidades de fijación/agrupamiento.



## WINCHA PASA CABLE NYLON NATURAL



CODIGO SAP	CODIGO PRODUCTO	ANCHO	ESPESOR	COLOR	LARGO
017560	NYL-005	Φ3.0	0.5 mm	NATURAL	5MTS
017561	NYL-0010	Φ3.0	0.5 mm		10MTS
017562	NYL-0015	Φ3.0	0.5 mm		15MTS
017563	NYL-0020	Φ3.0	0.5 mm		20MTS
017564	NYL-0025	Φ3.0	0.5 mm		25MTS
017565	NYL-0030	Φ3.0	0.5 mm		30MTS

### Ventajas

- La capacidad de trabajo de nuestro producto es excelente.
- El producto también está disponible para el trabajo insertando un alambre en un lugar torcido debido a la alta elasticidad de extensión.
- El producto utiliza materiales plásticos no conductores, por lo que no hay riesgo de descarga eléctrica.
- El producto se puede utilizar durante un período prolongado de tiempo.
- No se oxida ni se corroe.
- Acorta notablemente el tiempo de trabajo en la calle con muchas curvas y largas distancias.
- El precio es barato en comparación con la calidad.

## WINCHA PASA CABLE METAL ACERO



CODIGO SAP	CODIGO PRODUCTO	ANCHO	ESPESOR	COLOR	LARGO
017567	MTL-005	Φ3.2	0.5 mm	ACERO	5MTS
017568	MTL-0010	Φ3.2	0.5 mm		10MTS
017569	MTL-0015	Φ3.2	0.5 mm		15MTS
017570	MTL-0020	Φ3.2	0.5 mm		20MTS
017571	MTL-0025	Φ3.2	0.5 mm		25MTS
017572	MTL-0030	Φ3.2	0.5 mm		30MTS

### Material: Acero

- Tirador de cable de metal de 3.2 mm Cinta de pescado de alambre de acero eléctrico.
- Es fácil de guiar y puede usarse en pasajes angostos y espacios confinados.
- Mango grande para un mejor control del usuario
- La carcasa autoexpandible hace que sea conveniente doblar el alambre de acero en el interior.
- El diseño del gancho es conveniente y artístico. El material del alambre de acero que usamos es duradero y anticorrosivo.
- El material del alambre de acero hace que el alambre saliente sea más recto y elástico.
- No se bloqueará ni se doblará al ingresar a la tubería y la carcasa, y es conveniente ingresar y sacar

## WINCHA PASA CABLE POLIESTER ROJO/NEGRO



CODIGO SAP	CODIGO PRODUCTO	LARGO
017567-1	PYL-005	5MTS
017567-2	PYL-0010	10MTS
017567-3	PYL-0015	15MTS
017567-4	PYL-0020	20MTS
017567-5	PYL-0025	25MTS
017567-6	PYL-0030	30MTS

### CARACTERISTICA:

- Las máquinas de roscado de alambre funcionan bien en tuberías más pequeñas. No es para cables y tuberías más gruesos.
- En comparación con la fibra de vidrio, nuestra correa de pescado de acero recubierta de plástico tiene una fuerte tracción, buena flexibilidad, resistencia al envejecimiento y a las altas temperaturas, y no se romperá debido a demasiada flexión.
- La rueda de cabeza en el extremo del alambre de acero está disponible en 360 grados, muy fácil de cruzar a través de las curvas. Y el método de conexión único lo hace duradero y cómodo.
- Estructura de plástico recubierta, reutilizable, buena elasticidad, el cajón de cables multifunción es adecuado para telecomunicaciones, cables, paredes, pisos y otras instalaciones de cableado.
- Empuje el resorte para que sea firme, no es fácil de deslizar; la prevención del desgaste de la carcasa puede reducir el desgaste del cable. Es una herramienta perfecta para ayudar a tirar de los cables a través de cajas de conductos y paneles ocupadas.

## WINCHA PASA CABLE INDUSTRIAL



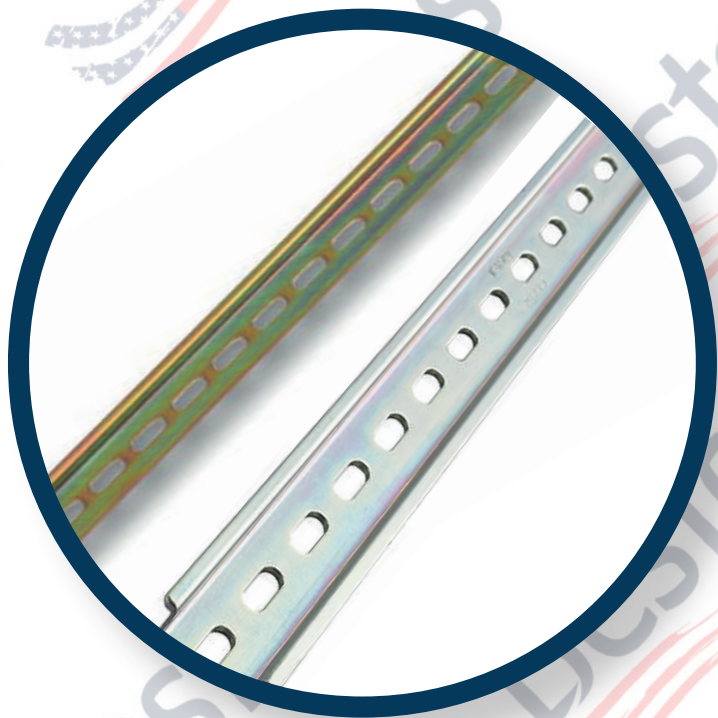
CODIGO SAP	CODIGO PRODUCTO	ANCHO	ESPESOR	COLOR	LARGO
017574	XTF-SM8030	Φ3.0	1.5 mm	ROJO	30MTS
017575	XTF-SM8045	Φ3.0	1.5 mm		45MTS
017576	XTF-SM8060	Φ3.0	1.5 mm		60MTS
017577	XTF-SM8075	Φ3.0	1.5 mm		75MTS
017578	XTF-SR80100	Φ3.0	1.5 mm		100MTS

### CARACTERISTICA:

- Esta cinta pasacables de acero para resortes facilita el paso de cables y alambres a través de paneles de yeso, conductos o aislamiento.
- Simplemente guíe la cinta pasacables a través de la abertura angosta, conecte los cables al lazo de tracción y tire de los cables a la nueva ubicación de manera suave y eficiente.
- El carrete se enrolla y almacena el exceso de cinta pasacables a medida que se tira del cable.



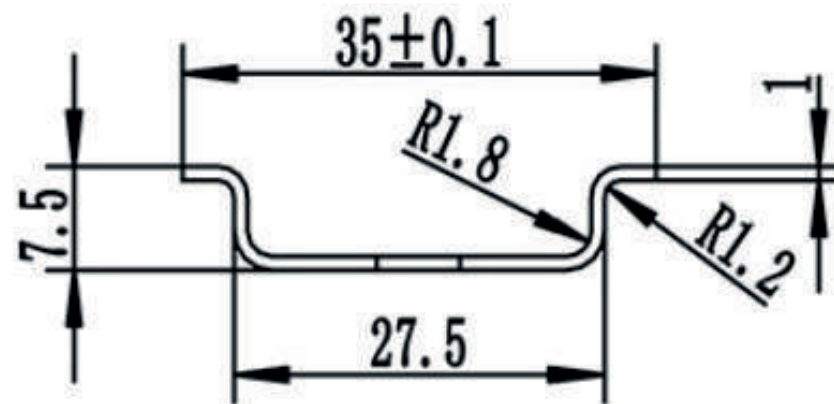
## RIEL DIN TROPICALIZADO Y PLATEADO ACERO



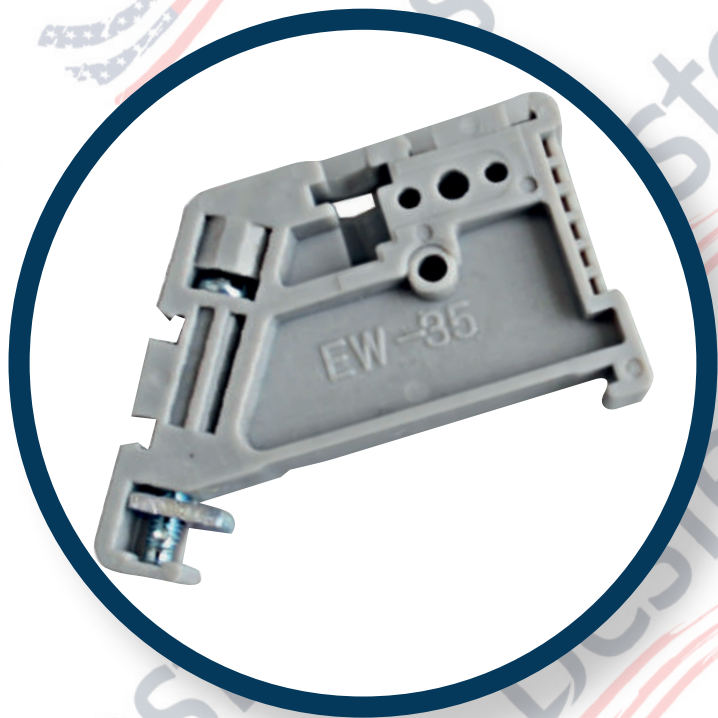
CODIGO SAP	CODIGO PRODUCTO	ESPESOR	TAMAÑO COMERCIAL		FUERZA DE CORTOCIRCUITO	LONGITUD	MODELO	ACABADO DE LA SUPERFICIE
			ANCHO	ALTO				
017581	DIN-0210	1mm	35mm	7.5mm	16mm	2MTS	RANURADO	COLOR CINC
017581-1	DIN-0210	1mm	35mm	7.5mm	16mm	1MTS	RANURADO	COLOR PLATEADO
017581-2	DIN-0210	1mm	35mm	7.5mm	16mm	2MTS	RANURADO	COLOR PLATEADO

### CARACTERISTICA:

El riel DIN EVT con 35 mm de ancho y 7,5 mm de alto se usa ampliamente para montar interruptores automáticos, bloques de terminales, relés y equipos de control industrial en paredes y otras superficies planas y en gabinetes. Este riel DIN está diseñado de acuerdo con IEC 60715, EN 50022, BS 5584 y DIN 46277-3.



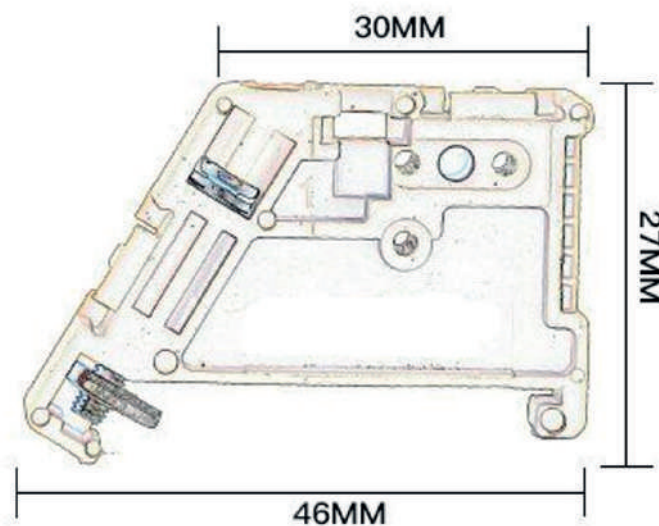
## TOPE DE BORNERA UNIVERSAL



CODIGO SAP	CODIGO PRODUCTO	ESPESOR	TAMAÑO COMERCIAL		ACABADO DE LA SUPERFICIE
			ANCHO	ALTO	
017582	EW-35	1mm	46/30mm	27mm	COLOR CGRIS

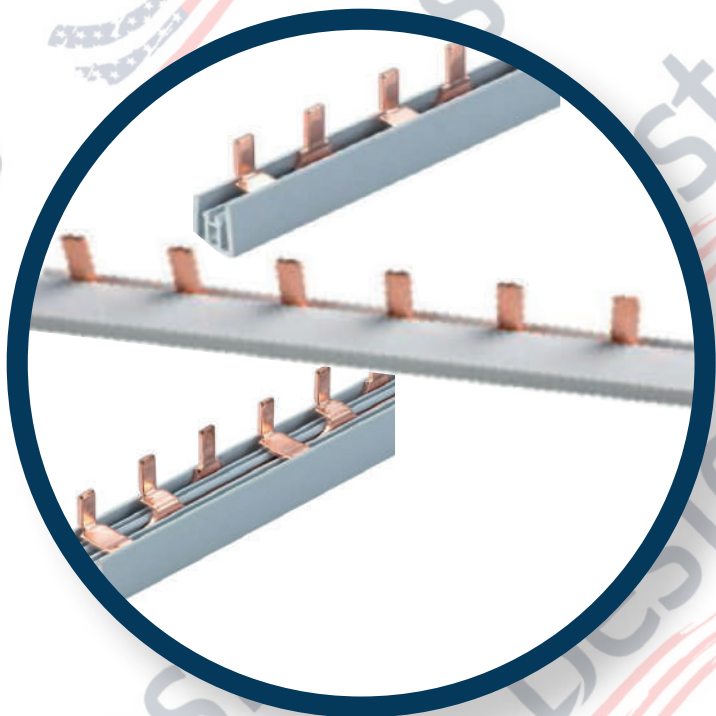
### CARACTERISTICA:

Los terminales de resorte no requieren una inspección frecuente ni el reapriete de los terminales que se han alojado debido a perturbaciones, ciclos de temperatura o hebras rotas. La confiabilidad inherente de los terminales de resorte reduce el tiempo de inactividad y las reparaciones del usuario.





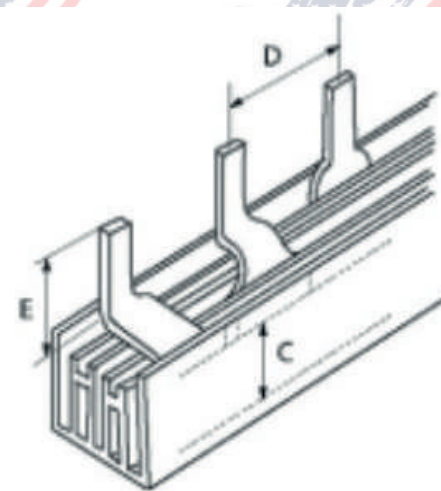
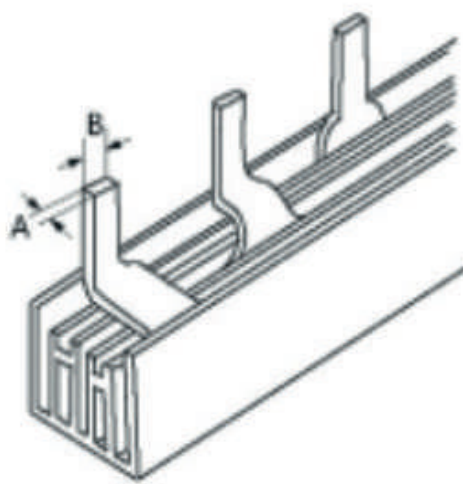
## PEINE TIPO PIN MCB BARRA DE COBRE



CODIGO SAP	CODIGO PRODUCTO	ESPECIFICACIONES	LATERAL	MODELO	A	B	C	D	E	SECCION TRANSVERSAL AEREA	REFERENCIA ACTUAL
017584	CO-00010	PIN	<input type="checkbox"/>	1 POLO	1.5	4	7	17.8	11.5	13 mm <sup>2</sup>	63A
017585	CO-00020	PIN	<input type="checkbox"/>	2 POLOS	1.5	4	7	17.8	11.5	14 mm <sup>2</sup>	63A
017586-1	CO-00021	PIN	<input checked="" type="checkbox"/>	2 POLOS	1.5	4	7	17.8	11.5	14 mm <sup>2</sup>	63A
017586	CO-00030	PIN	<input type="checkbox"/>	3 POLOS	1.5	4	7	17.8	11.5	15 mm <sup>2</sup>	63A

### CARACTERISTICAS:

1. Husillo/horquilla/tipo U
2. Universal para MCB
3. Material: cobre puro, PVC resistente al fuego.
4. Corriente: 63A
5. Tensión nominal: hasta 415V
6. Longitud estándar 1M
7. Admite OEM y ODM
8. Certificado CE y ROHS, TUV, REACH



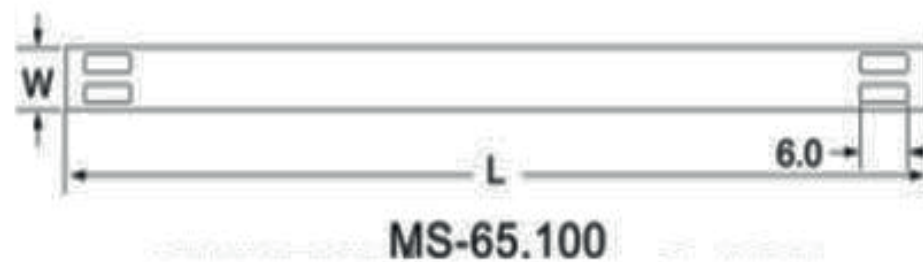
## TIRAS MARCADORAS DE CABLES DE NYLON



CODIGO SAP	CODIGO PRODUCTO	LONGITUD (mm)	PERFORACION DE AMARRE	PAQUETE PIEZAS/BOLSA	CANTIDAD DE MARCADOR	COLOR
017588	MS-65-C	65	6	100	100	
017589	MS-100-C	100	6	100	100	

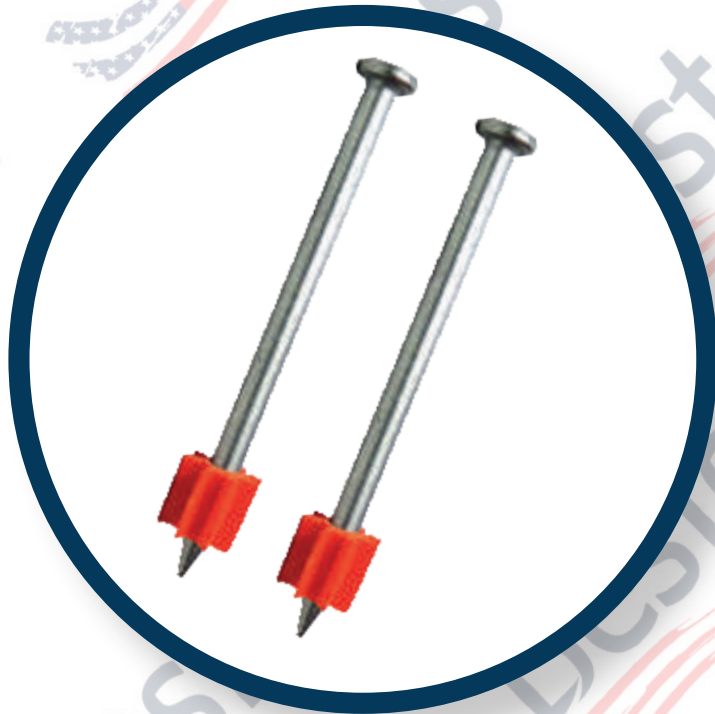
### CARACTERISTICAS:

Tipo de cable de la serie MS maker se utilizan tiras con la CE-J, FMI marcadores de cables de tipo puede ser utilizado ampliamente en los cables. En primer lugar poner el marcador de cables en tiras, a continuación, utilice las retenciones de cable pasan a través de los orificios de los dos extremos de las bandas, la corbata en los cables para identificar los cables de gran facilidad.





## CLAVO DISPARO PARA DRYWALL



CODIGO SAP	CODIGO PRODUCTO	MODELO	LONGITUD DEL MANGO	DIAMETRO DE LA CABEZA	DIAMETRO DE LA VARA	CANTIDAD DE PIEZAS
017590	COR-L001	PD19P10	19mm	7.6mm	3.7mm	100
017591	COR-L002	PD25P8	25mm	7.6mm	3.7mm	100
017592	COR-L003	PD32P8	25mm	7.6mm	3.7mm	100
017593-1	COR-L044	PD42P8	42mm	7.6mm	3.7mm	100

### CARACTERISTICA:

Funcionable para todos los sistemas de fijación de polvo populares.

- El punto balístico y el vástago liso hacen que la penetración sea más fácil y menor tasa de defectos.
- Los pasadores tratados térmicamente son resistentes y duraderos para permitirles penetrar en hormigón denso, mampostería o acero de calidad estructural.
- Los pasadores miden 1-3 pulgadas. Con un diámetro de cabeza de 0.300 pulgadas, diámetro del vástago de .145 pulgadas y una flauta de 0.315 pulgadas de diámetro.



## FULMINANTE CALIBRE 22



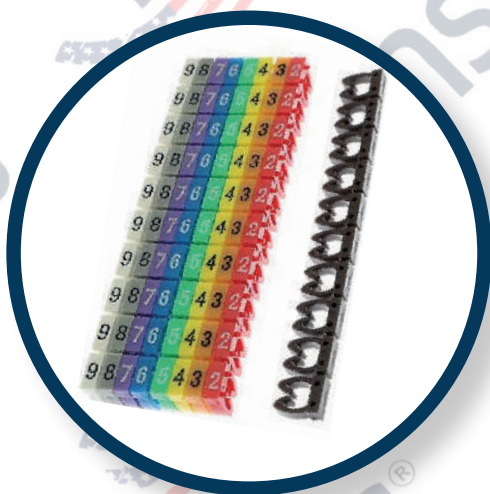
CODIGO SAP	CODIGO PRODUCTO	MODELO	NIVEL DE POTENCIA	DESCRIPCION	CANTIDAD DEL PAQUETE	HERRAMIENTAS COMPATIBLES DP
017593	COR-L004	SS AMARILLO	NIVEL2	5.6 x 16mm	100	CR 307/PT-396
017594	COR-L005	SS AMARILLO	NIVEL3	5.6 x 16mm	100	CR 307/PT-396
017595	COR-L006	SS AMARILLO	NIVEL4	5.6 x 16mm	100	CR 307/PT-396

### CARACTERISTICA:

1. 100 cargas por caja; no se debe utilizar en ningún tipo de armas de fuego.
2. Uso compatible con herramientas Ramset 721, M70, MasterShot, TriggerShot,
3. HammerShot Tools, Powers P1000, HILTI DXE37 y DXE72, SIMPSON PT22, PT22H
4. Ayuda a proporcionar el poder de penetrar bloques huecos y hormigón
5. COLOR: Cargas de refuerzo marrones; El nivel de potencia se designa por el número de nivel de carga marcado en cada caja y también por el color de la caja y la carga de polvo.
6. A medida que aumenta el número, el nivel de potencia aumenta
7. Cargas de polvo de alta calidad, incluye 100 cargas de potencia por caja
8. Compatible con la mayoría de las otras marcas PAT; la combustión completa mantiene la herramienta limpia.



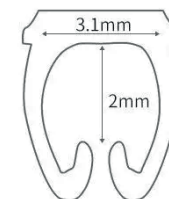
## MARCADOR P/CABLE TIPO M CLIP P/CABLE



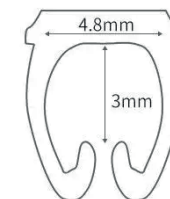
CODIGO SAP	CODIGO PRODUCTO	ESPECIFICACIÓN DE LINEA STÁNDAR NACIONAL	DIAMETRO DE ALAMBRE APLICABLE	CANTIDAD PIEZAS / BARRA	NUMEROS
017597-1	M-0-N1.5	0.75-1.5mm	1.8-3.0mm	15	0-9
017597-2	M-1-N2.5	3.0-4.0mm	3.0-4.0mm	10	0-9
017597-3	M-2-N4	CABLE RED 6mm	5.0-6.0mm	10	0-9
017597-4	M-3-N6	8.0-10.0mm	6.0-7.5mm	10	0-9
017597-5	M-5-N10	12-16mm	8.0-10.0mm	10	0-9

### CARACTERISTICA:

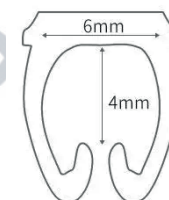
- Marcadores de cables con clip tipo C
- Fácil de usar Los marcadores de cables con codificación numérica entrelazada
- Están hechos para fijar cables planos de PC.
- Los marcadores de cables pueden marcar los cables codificados por colores para que sea más fácil identificarlos.



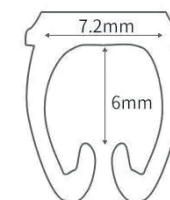
1.5mm<sup>2</sup>



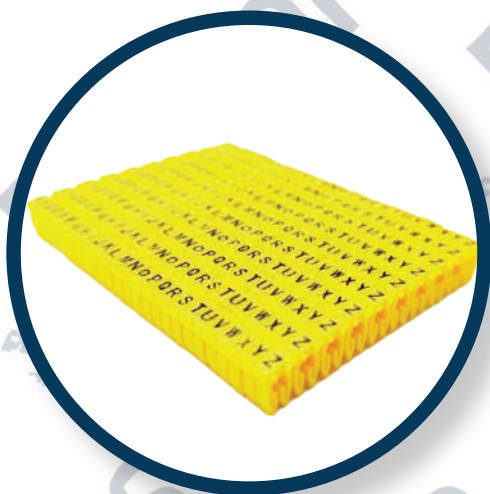
2.5mm<sup>2</sup>



4mm<sup>2</sup>



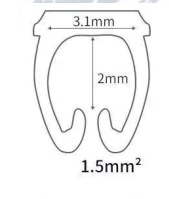
6mm<sup>2</sup>



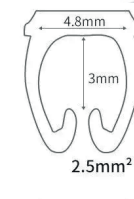
CODIGO SAP	CODIGO PRODUCTO	ESPECIFICACIÓN DE LINEA STÁNDAR NACIONAL	DIAMETRO DE ALAMBRE APLICABLE	CANTIDAD PIEZAS / BARRA	LETRAS
017597-7	M-0-L1.5	0.75-1.5mm	1.8-3.0mm	15	A, B, C, L, N, S, T, P, R
017597-8	M-1-L2.5	3.0-4.0mm	3.0-4.0mm	10	A, B, C, L, N, S, T, P, R
017597-9	M-2-L4	CABLE RED 6mm	5.0-6.0mm	10	A, B, C, L, N, S, T, P, R
017597-10	M-3-L6	8.0-10.0mm	6.0-7.5mm	10	A, B, C, L, N, S, T, P, R
017597-11	M-5-L10	12-16mm	8.0-10.0mm	10	A, B, C, L, N, S, T, P, R

### CARACTERISTICA:

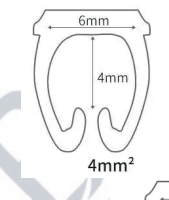
- Marcadores de cables con clip tipo C
- Rotulador modelo letra: A,B,C,L,N,S,T,P,R
- Fácil de usar Los marcadores de cables con codificación numérica
- Entrelazada
- Están hechos para fijar cables planos de PC.
- Los marcadores de cables pueden marcar los cables codificados por colores para que sea más fácil identificarlos.



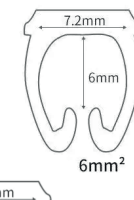
1.5mm<sup>2</sup>



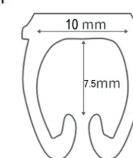
2.5mm<sup>2</sup>



4mm<sup>2</sup>



6mm<sup>2</sup>



DIAMETER: 8mm-10mm



## SPAGUETTI DE FIBRA DE VIDRIO AISLANTE DE ALAMBRE PVC



### CARACTERISTICA:

Manga trenzada de fibra de vidrio electrónico.  
Barniz impregnado: Resina de policloruro de vinilo modificada (pvc)  
Temperatura. Clase A (105)

CODIGO SAP	CODIGO PRODUCTO	KV	MILIMETROS	METROS	COLOR
017606	2715-1	2.5	1mm	200MTS	
017607	2715-2	2.5	2mm	200MTS	
017608	2715-3	2.5	3mm	200MTS	
017609	2715-4	2.5	4mm	200MTS	
017610	2715-5	2.5	5mm	100MTS	
017611	2715-6	2.5	6mm	100MTS	
017612	2715-7	2.5	7mm	100MTS	
017613	2715-8	2.5	8mm	100MTS	
017614	2715-10	2.5	10mm	50MTS	
017615	2715-12	2.5	12mm	50MTS	
017616	2715-14	2.5	14mm	50MTS	
017617	2715-16	2.5	16mm	50MTS	
017618	2715-18	2.5	18mm	50MTS	
017619	2715-20	2.5	20mm	50MTS	
017620	2715-22	2.5	22mm	50MTS	
017621	2715-25	2.5	25mm	50MTS	
017622-1	2715-30	2.5	30mm	50MTS	





## SPAGUETTI DE FIBRA DE VIDRIO AISLANTE DE SILICONA RESINA



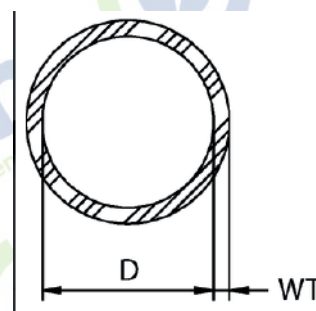
### CARACTERISTICA:

2753 aislamiento eléctrico kV fibra vidrio silicona resina manguito es ampliamente utilizado en conductores aislados o parcialmente aislados, barras de autobús, cables de componentes, ensamblajes o componentes eléctricos, etc.

CODIGO SAP	CODIGO PRODUCTO	KV	MILIMETROS	METROS	COLOR
017622	2753-1	2.5	1mm	200MTS	
017623	2753-2	2.5	2mm	200MTS	
017624	2753-3	2.5	3mm	200MTS	
017625	2753-4	2.5	4mm	200MTS	
017626	2753-5	2.5	5mm	100MTS	
017627	2753-6	2.5	6mm	100MTS	
017628	2753-7	2.5	7mm	100MTS	
017629	2753-8	2.5	8mm	100MTS	
017630	2753-10	2.5	10mm	50MTS	
017631	2753-12	2.5	12mm	50MTS	
017632	2753-14	2.5	14mm	50MTS	
017633	2753-16	2.5	16mm	50MTS	
017634	2753-18	2.5	18mm	50MTS	
017635	2753-20	2.5	20mm	50MTS	
017636-1	2753-22	2.5	22mm	50MTS	

ORIGINAL APROX.		CALIBRE DE CABLE (AWG)	COLOR						ROLLO
DIAMETRO INTERNO (PULG.)	DIAMETRO INTERNO (MM)								
1/16"	1mm	22AWG	●	●	●	●	●	○	200MTS
1/16"	1.5mm	22AWG	●	●	●	●	●	○	200MTS
3/32"	2mm	20AWG	●	●	●	●	●	○	200MTS
3/32"	2mm	20AWG	●	●	●	●	●	○	400MTS
3/32"	2.5mm	18AWG	●	●	●	●	●	○	200MTS
1/8"	2mm	16AWG	●	●	●	●	●	○	200MTS
1/8"	2mm	16AWG	●	●	●	●	●	○	400MTS
1/8"	4mm	12AWG	●	●	●	●	●	○	200MTS
1/8"	4mm	12AWG	●	●	●	●	●	○	400MTS
3/16"	5mm	10AWG	●	●	●	●	●	○	100MTS
3/16"	5mm	10MM	●	●	●	●	●	○	200MTS
1/4"	6mm	10MM	●	●	●	●	●	○	100MTS
1/4"	6mm	10MM	●	●	●	●	●	○	100MTS
1/4"	6mm	10MM	●	●	●	●	●	○	200MTS
5/16"	7mm	10MM	●	●	●	●	●	○	100MTS
5/16"	8mm	16MM	●	●	●	●	●	○	100MTS
5/16"	8mm	16MM	●	●	●	●	●	○	100MTS
3/8"	10mm	25MM	●	●	●	●	●	○	100MTS
5/16"	10mm	25MM	●	●	●	●	●	○	100MTS
1/2"	12mm	35MM	●	●	●	●	●	○	100MTS

ORIGINAL APROX.		CALIBRE DE CABLE (AWG)	COLOR						ROLLO
DIAMETRO INTERNO (PULG.)	DIAMETRO INTERNO (MM)								
1/2"	13mm	50MM	●	●	●	●	●	○	100MTS
1/2"	14mm	50MM	●	●	●	●	●	○	100MTS
5/8"	15mm	70MM	●	●	●	●	●	○	100MTS
5/8"	16mm	70MM	●	●	●	●	●	○	100MTS
3/4"	18mm	95MM	●	●	●	●	●	○	100MTS
3/4"	20mm	120MM	●	●	●	●	●	○	100MTS
3/4"	22mm	150MM	●	●	●	●	●	○	100MTS
1"	25mm	185MM	●	●	●	●	●	○	50MTS
1-1/4"	30mm	240MM	●	●	●	●	●	○	50MTS
1-1/2"	35mm	300MM	●	●	●	●	●	○	50MTS
1-1/2"	40mm	400MM	●	●	●	●	●	○	50MTS
2"	50mm	500MM	●	●	●	●	●	○	25MTS
2"	60mm	120°C	●	●	●	●	●	○	25MTS
2"	70mm	120°C	●	●	●	●	●	○	25MTS
3"	80mm	120°C	●	●	●	●	●	○	25MTS
3"	90mm	120°C	●	●	●	●	●	○	25MTS
4"	100mm	120°C	●	●	●	●	●	○	25MTS
5"	120mm	120°C	●	●	●	●	●	○	25MTS
6"	150mm	120°C	●	●	●	●	●	○	25MTS
7"	180mm	120°C	●	●	●	●	●	○	25MTS





## MANGA TERMOCONTRAIBLE

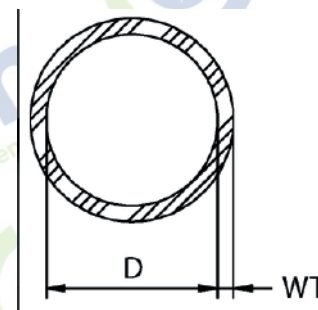
### TRANSPARENTE

ORIGINAL APROX.		CALIBRE DE CABLE (AWG)	COLOR (TRANSPARENTE)	ROLLO
DIAMETRO INTERNO (PULG.)	DIAMETRO INTERNO (MM)			
1/8"	3MM	12AWG	○	200MTS
1/8"	4MM	12AWG	○	200MTS
3/16"	5MM	10AWG	○	200MTS
1/4"	6MM	10MM	○	100MTS
5/16"	7MM	16MM	○	100MTS
5/16"	8MM	25MM	○	100MTS
5/16"	10MM	25MM	○	100MTS
1/2"	12MM	50MM	○	100MTS
1/2"	13MM	70MM	○	100MTS
1/8"	15MM	95MM	○	100MTS
5/8"	16MM	120MM	○	100MTS
3/4"	18MM	150MM	○	100MTS
3/4"	20MM	185MM	○	100MTS
3/4"	22MM	150MM	○	100MTS
1"	25MM	185MM	○	50MTS
1-1/4"	30MM	300MM	○	50MTS
1-1/4"	35MM	300MM	○	50MTS
1-1/2"	40MM	400MM	○	50MTS
2"	50MM	500MM	○	25MTS
2"	60MM	500MM	○	25MTS

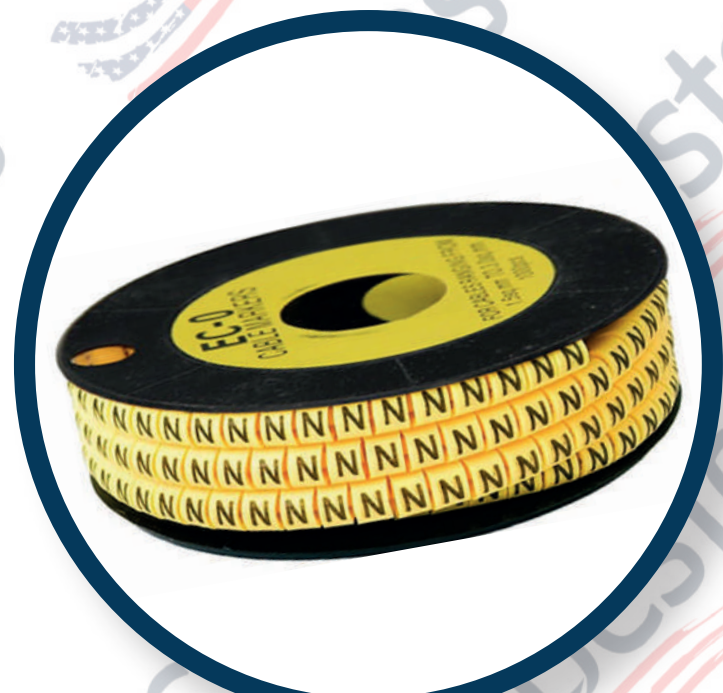


### AMARILLO/VERDE

ORIGINAL APROX.		CALIBRE DE CABLE (AWG)	COLOR (AMARILLO VERDE)	ROLLO
DIAMETRO INTERNO (PULG.)	DIAMETRO INTERNO (MM)			
1/8"	3MM	12AWG	●	200MTS
1/8"	4MM	12AWG	●	200MTS
3/16"	5MM	10AWG	●	100MTS
1/4"	6MM	10MM	●	100MTS
5/16"	8MM	16MM	●	100MTS
3/8"	10MM	25MM	●	100MTS
1/2"	12MM	25MM	●	100MTS
1/2"	13MM	50MM	●	100MTS
5/8"	15MM	70MM	●	100MTS
3/4"	18MM	95MM	●	100MTS
3/4"	20MM	120MM	●	100MTS
3/4"	22MM	150MM	●	100MTS
1"	25MM	185MM	●	50MTS



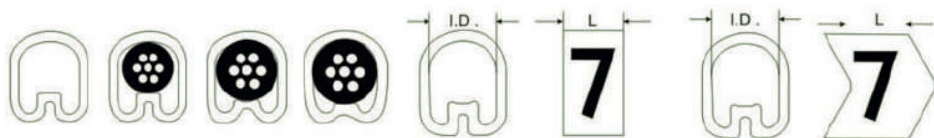
## MARCADOR TIPO ARO EC-O



### LETRAS

#### CARACTERISTICA:

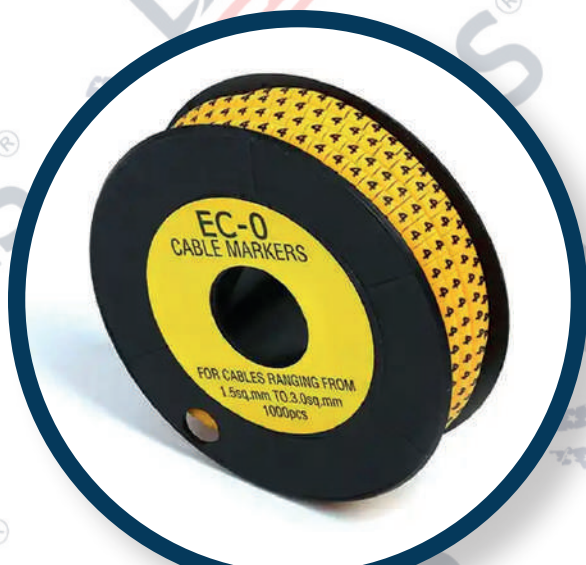
Los marcadores permanecen adheridos a un rodillo y se pueden enviar fácilmente cuando sea necesario.



MODELO	CODIGO PRODUCTO	TAMAÑO DEL CABLE	CUADRADO	UNIDAD X ROLLO	CARACTERES IMPRESOS	LONGITUD
EC-O	ECO-01	1,5 mm2-3,0 mm2	1.50	1000 PIEZAS	A	4,50 MTS
	ECO-02	1,5 mm2-3,0 mm2		1000 PIEZAS	B	
	ECO-03	1,5 mm2-3,0 mm2		1000 PIEZAS	C	
	ECO-04	1,5 mm2-3,0 mm2		1000 PIEZAS	D	
	ECO-05	1,5 mm2-3,0 mm2		1000 PIEZAS	E	
	ECO-06	1,5 mm2-3,0 mm2		1000 PIEZAS	F	
	ECO-07	1,5 mm2-3,0 mm2		1000 PIEZAS	G	
	ECO-08	1,5 mm2-3,0 mm2		1000 PIEZAS	H	
	ECO-09	1,5 mm2-3,0 mm2		1000 PIEZAS	I	
	ECO-10	1,5 mm2-3,0 mm2		1000 PIEZAS	J	
	ECO-11	1,5 mm2-3,0 mm2		1000 PIEZAS	K	
	ECO-12	1,5 mm2-3,0 mm2		1000 PIEZAS	L	
	ECO-13	1,5 mm2-3,0 mm2		1000 PIEZAS	M	
	ECO-14	1,5 mm2-3,0 mm2		1000 PIEZAS	N	
	ECO-15	1,5 mm2-3,0 mm2		1000 PIEZAS	O	
	ECO-16	1,5 mm2-3,0 mm2		1000 PIEZAS	P	
	ECO-17	1,5 mm2-3,0 mm2		1000 PIEZAS	Q	
	ECO-18	1,5 mm2-3,0 mm2		1000 PIEZAS	R	
	ECO-19	1,5 mm2-3,0 mm2		1000 PIEZAS	S	
	ECO-20	1,5 mm2-3,0 mm2		1000 PIEZAS	T	
	ECO-21	1,5 mm2-3,0 mm2		1000 PIEZAS	U	
	ECO-22	1,5 mm2-3,0 mm2		1000 PIEZAS	V	
	ECO-23	1,5 mm2-3,0 mm2		1000 PIEZAS	W	
	ECO-24	1,5 mm2-3,0 mm2		1000 PIEZAS	X	
	ECO-25	1,5 mm2-3,0 mm2		1000 PIEZAS	Y	
	ECO-26	1,5 mm2-3,0 mm2		1000 PIEZAS	Z	



## MARCADOR TIPO ARO EC-O



### NÚMEROS

#### CARACTERISTICA:

Los marcadores permanecen adheridos a un rodillo y se pueden enviar fácilmente cuando sea necesario.



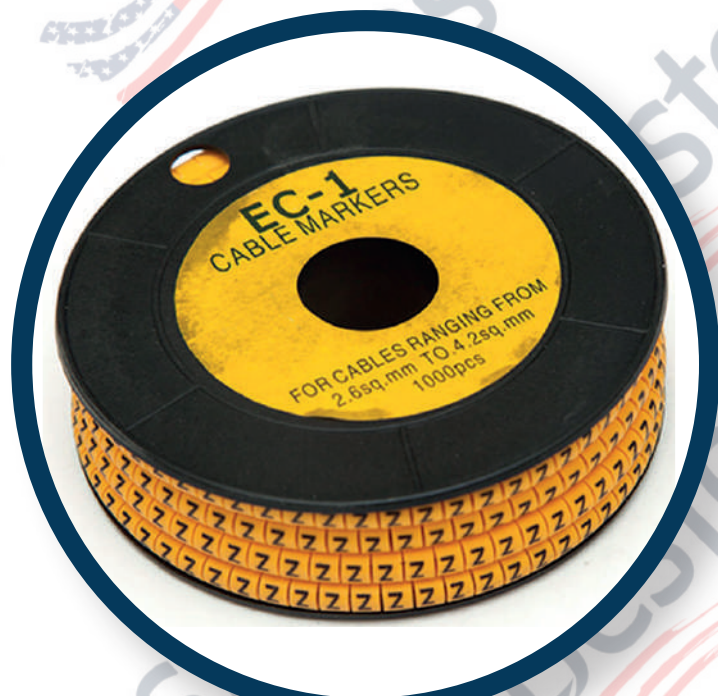
### SIMBOLOS

MODELO	CODIGO PRODUCTO	TAMAÑO DEL CABLE	CUADRADO	UNIDAD X ROLLO	CARACTERES IMPRESOS	LONGITUD
EC-O	ECO-288	1,5 mm2-3,0 mm2	1.50	1000 PIEZAS	0	4,50 MTS
	ECO-28	1,5 mm2-3,0 mm2		1000 PIEZAS	1	
	ECO-29	1,5 mm2-3,0 mm2		1000 PIEZAS	2	
	ECO-30	1,5 mm2-3,0 mm2		1000 PIEZAS	3	
	ECO-31	1,5 mm2-3,0 mm2		1000 PIEZAS	4	
	ECO-32	1,5 mm2-3,0 mm2		1000 PIEZAS	5	
	ECO-33	1,5 mm2-3,0 mm2		1000 PIEZAS	6	
	ECO-34	1,5 mm2-3,0 mm2		1000 PIEZAS	7	
	ECO-35	1,5 mm2-3,0 mm2		1000 PIEZAS	8	
	ECO-36	1,5 mm2-3,0 mm2		1000 PIEZAS	9	

MODELO	CODIGO PRODUCTO	TAMAÑO DEL CABLE	CUADRADO	UNIDAD X ROLLO	CARACTERES IMPRESOS	LONGITUD
EC-O	ECO-37	1,5 mm2-3,0 mm2	1.50	1000 PIEZAS	(+)	4,50 MTS
	ECO-39	1,5 mm2-3,0 mm2		1000 PIEZAS	(-)	
	ECO-38-1	1,5 mm2-3,0 mm2		1000 PIEZAS	(/)	
	ECO-40	1,5 mm2-3,0 mm2		1000 PIEZAS	(TIERRA)	
	ECO-41	1,5 mm2-3,0 mm2		1000 PIEZAS	(BLANCO)	



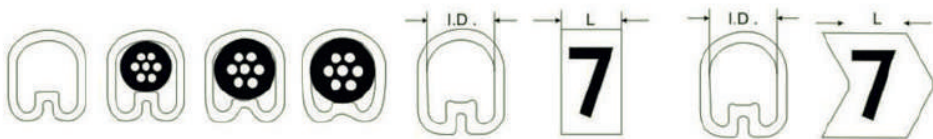
## MARCADOR TIPO ARO EC-1



### LETRAS

#### CARACTERISTICA:

Los marcadores permanecen adheridos a un rodillo y se pueden enviar fácilmente cuando sea necesario.



MODELO	CODIGO PRODUCTO	TAMAÑO DEL CABLE	CUADRADO	UNIDAD X ROLLO	CARACTERES IMPRESOS	LONGITUD
EC-1	EC1-01	2,6 mm2-4,2 mm2	2,50	1000 PIEZAS	A	4.50 MTS
	EC1-02	2,6 mm2-4,2 mm2		1000 PIEZAS	B	
	EC1-03	2,6 mm2-4,2 mm2		1000 PIEZAS	C	
	EC1-04	2,6 mm2-4,2 mm2		1000 PIEZAS	D	
	EC1-05	2,6 mm2-4,2 mm2		1000 PIEZAS	E	
	EC1-06	2,6 mm2-4,2 mm2		1000 PIEZAS	F	
	EC1-07	2,6 mm2-4,2 mm2		1000 PIEZAS	G	
	EC1-08	2,6 mm2-4,2 mm2		1000 PIEZAS	H	
	EC1-09	2,6 mm2-4,2 mm2		1000 PIEZAS	I	
	EC1-10	2,6 mm2-4,2 mm2		1000 PIEZAS	J	
	EC1-11	2,6 mm2-4,2 mm2		1000 PIEZAS	K	
	EC1-12	2,6 mm2-4,2 mm2		1000 PIEZAS	L	
	EC1-13	2,6 mm2-4,2 mm2		1000 PIEZAS	M	
	EC1-14	2,6 mm2-4,2 mm2		1000 PIEZAS	N	
	EC1-15	2,6 mm2-4,2 mm2		1000 PIEZAS	O	
	EC1-16	2,6 mm2-4,2 mm2		1000 PIEZAS	P	
	EC1-17	2,6 mm2-4,2 mm2		1000 PIEZAS	Q	
	EC1-18	2,6 mm2-4,2 mm2		1000 PIEZAS	R	
	EC1-19	2,6 mm2-4,2 mm2		1000 PIEZAS	S	
	EC1-20	2,6 mm2-4,2 mm2		1000 PIEZAS	T	
	EC1-21	2,6 mm2-4,2 mm2		1000 PIEZAS	U	
	EC1-22	2,6 mm2-4,2 mm2		1000 PIEZAS	V	
	EC1-23	2,6 mm2-4,2 mm2		1000 PIEZAS	W	
	EC1-24	2,6 mm2-4,2 mm2		1000 PIEZAS	X	
	EC1-25	2,6 mm2-4,2 mm2		1000 PIEZAS	Y	
	EC1-26	2,6 mm2-4,2 mm2		1000 PIEZAS	Z	



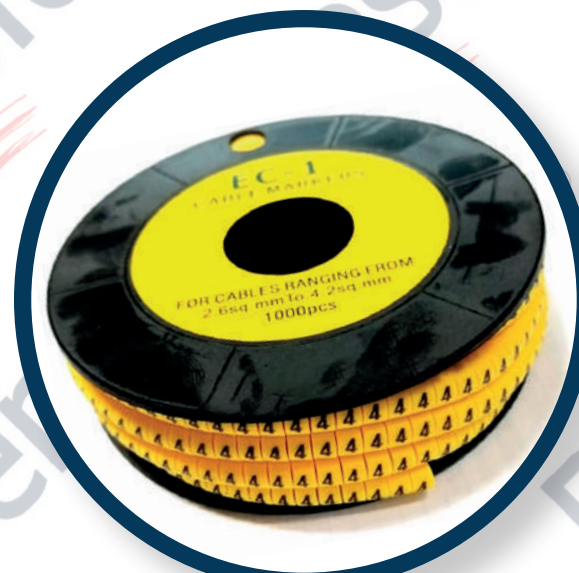
## MARCADOR TIPO ARO EC-1



### NÚMEROS

#### CARACTERISTICA:

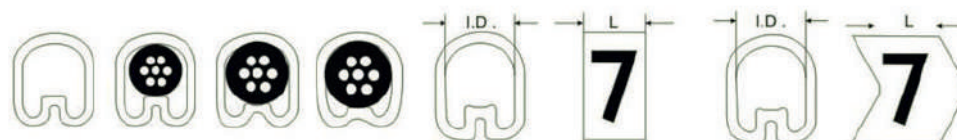
Los marcadores permanecen adheridos a un rodillo y se pueden enviar fácilmente cuando sea necesario.



### SIMBOLOS

MODELO	CODIGO PRODUCTO	TAMAÑO DEL CABLE	CUADRADO	UNIDAD X ROLLO	CARACTERES IMPRESOS	LONGITUD
EC-1	EC1-27	2,6 mm2-4,2 mm2	2,50	1000 PIEZAS	A	4,50 MTS
	EC1-28	2,6 mm2-4,2 mm2		1000 PIEZAS	B	
	EC1-29	2,6 mm2-4,2 mm2		1000 PIEZAS	C	
	EC1-30	2,6 mm2-4,2 mm2		1000 PIEZAS	D	
	EC1-31	2,6 mm2-4,2 mm2		1000 PIEZAS	E	
	EC1-32	2,6 mm2-4,2 mm2		1000 PIEZAS	F	
	EC1-33	2,6 mm2-4,2 mm2		1000 PIEZAS	G	
	EC1-34	2,6 mm2-4,2 mm2		1000 PIEZAS	H	
	EC1-35	2,6 mm2-4,2 mm2		1000 PIEZAS	I	
	EC1-36	2,6 mm2-4,2 mm2		1000 PIEZAS	J	

MODELO	CODIGO PRODUCTO	TAMAÑO DEL CABLE	CUADRADO	UNIDAD X ROLLO	CARACTERES IMPRESOS	LONGITUD
EC-1	EC1-37	2,6 mm2-4,2 mm2	2,50	1000 PIEZAS	(+)	4,50 MTS
	EC1-38	2,6 mm2-4,2 mm2		1000 PIEZAS	(-)	
	EC1-39	2,6 mm2-4,2 mm2		1000 PIEZAS	(/)	
	EC1-40	2,6 mm2-4,2 mm2		1000 PIEZAS	(BLANCO)	



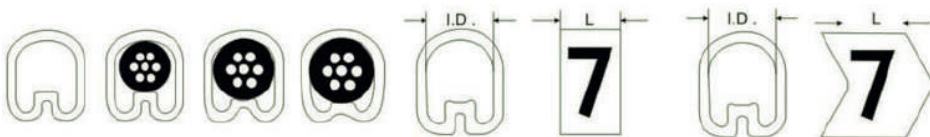
## MARCADOR TIPO ARO EC-2



### LETRAS

#### CARACTERISTICA:

Los marcadores permanecen adheridos a un rodillo y se pueden enviar fácilmente cuando sea necesario.



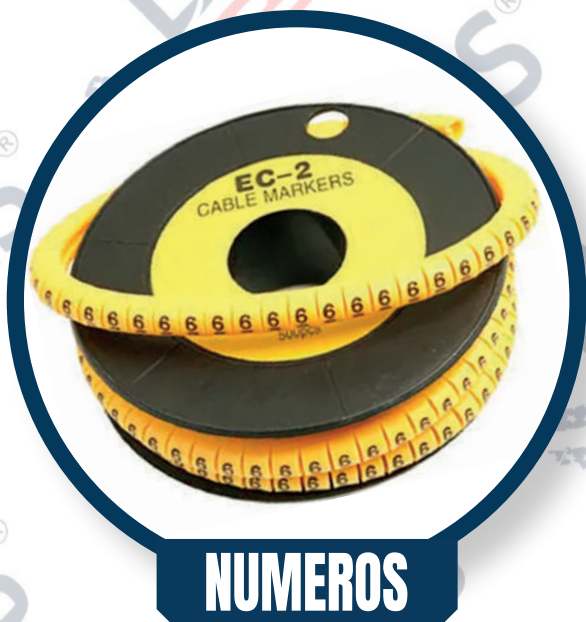
MODELO	CODIGO PRODUCTO	TAMAÑO DEL CABLE	CUADRADO	UNIDAD X ROLLO	CARACTERES IMPRESOS	LONGITUD
EC-2	EC2-42	3,6 mm2-7,4mm2	4,00	500 PIEZAS	A	2,75 MTS
	EC2-43	3,6 mm2-7,4mm2		500 PIEZAS	B	
	EC2-44	3,6 mm2-7,4mm2		500 PIEZAS	C	
	EC2-45	3,6 mm2-7,4mm2		500 PIEZAS	D	
	EC2-46	3,6 mm2-7,4mm2		500 PIEZAS	E	
	EC2-47	3,6 mm2-7,4mm2		500 PIEZAS	F	
	EC2-48	3,6 mm2-7,4mm2		500 PIEZAS	G	
	EC2-49	3,6 mm2-7,4mm2		500 PIEZAS	H	
	EC2-50	3,6 mm2-7,4mm2		500 PIEZAS	I	
	EC2-51	3,6 mm2-7,4mm2		500 PIEZAS	J	
	EC2-52	3,6 mm2-7,4mm2		500 PIEZAS	K	
	EC2-53	3,6 mm2-7,4mm2		500 PIEZAS	L	
	EC2-54	3,6 mm2-7,4mm2		500 PIEZAS	M	
	EC2-55	3,6 mm2-7,4mm2		500 PIEZAS	N	
	EC2-56	3,6 mm2-7,4mm2		500 PIEZAS	O	
	EC2-57	3,6 mm2-7,4mm2		500 PIEZAS	P	
	EC2-58	3,6 mm2-7,4mm2		500 PIEZAS	Q	
	EC2-59	3,6 mm2-7,4mm2		500 PIEZAS	R	
	EC2-60	3,6 mm2-7,4mm2		500 PIEZAS	S	
	EC2-61	3,6 mm2-7,4mm2		500 PIEZAS	T	
	EC2-62	3,6 mm2-7,4mm2		500 PIEZAS	U	
	EC2-63	3,6 mm2-7,4mm2		500 PIEZAS	V	
	EC2-64	3,6 mm2-7,4mm2		500 PIEZAS	W	
	EC2-65	3,6 mm2-7,4mm2		500 PIEZAS	X	
	EC2-66	3,6 mm2-7,4mm2		500 PIEZAS	Y	
	EC2-67	3,6 mm2-7,4mm2		500 PIEZAS	Z	



## MARCADOR TIPO ARO EC-2

### CARACTERISTICA:

Los marcadores permanecen adheridos a un rodillo y se pueden enviar fácilmente cuando sea necesario.



**NUMEROS**



**SIMBOLOS**

MODELO	CODIGO PRODUCTO	TAMAÑO DEL CABLE	CUADRADO	UNIDAD X ROLLO	CARACTERES IMPRESOS	LONGITUD
<b>EC-2</b>	EC2-68	3,6 mm2-7,4mm2	4,00	500 PIEZAS	A	2,75 MTS
	EC2-69	3,6 mm2-7,4mm2		500 PIEZAS	B	
	EC2-70	3,6 mm2-7,4mm2		500 PIEZAS	C	
	EC2-71	3,6 mm2-7,4mm2		500 PIEZAS	D	
	EC2-72	3,6 mm2-7,4mm2		500 PIEZAS	E	
	EC2-73	3,6 mm2-7,4mm2		500 PIEZAS	F	
	EC2-74	3,6 mm2-7,4mm2		500 PIEZAS	G	
	EC2-75	3,6 mm2-7,4mm2		500 PIEZAS	H	
	EC2-76	3,6 mm2-7,4mm2		500 PIEZAS	I	
	EC2-77	3,6 mm2-7,4mm2		500 PIEZAS	J	

MODELO	CODIGO PRODUCTO	TAMAÑO DEL CABLE	CUADRADO	UNIDAD X ROLLO	CARACTERRES IMPRESOS	LONGITUD
EC-2	EC2-78	3,6 mm2-7,4mm2	4,00	500 PIEZAS	(+)	2,75 MTS
	EC2-79	3,6 mm2-7,4mm2		500 PIEZAS	(-)	
	EC2-80	3,6 mm2-7,4mm2		500 PIEZAS	(/)	
	EC2-81	3,6 mm2-7,4mm2		500 PIEZAS	(TIERRA)	
	EC2-82	3,6 mm2-7,4mm2		500 PIEZAS	(BLANCO)	



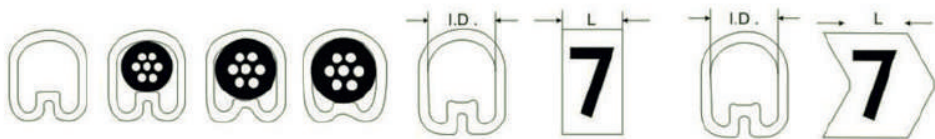
## MARCADOR TIPO ARO EC-3



### LETRAS

#### CARACTERISTICA:

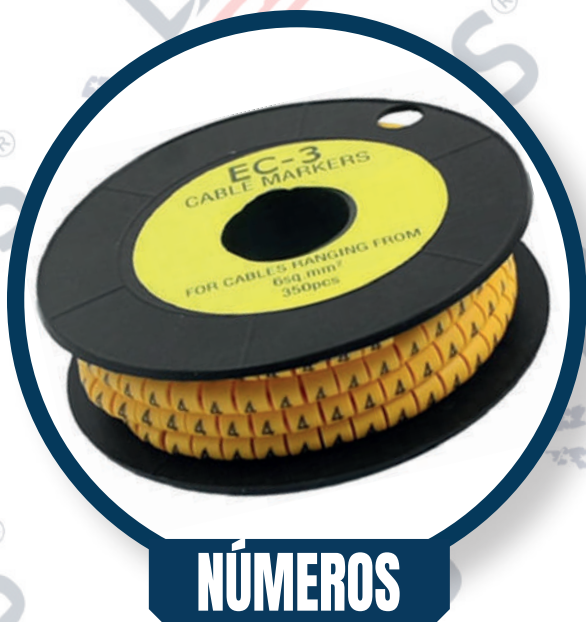
Los marcadores permanecen adheridos a un rodillo y se pueden enviar fácilmente cuando sea necesario.



MODELO	CODIGO PRODUCTO	TAMAÑO DEL CABLE	CUADRADO	UNIDAD X ROLLO	CARACTERES IMPRESOS	LONGITUD
EC-3	EC3-01	10 mm2	10.00	350 PIEZAS	A	0.99 MTS
	EC3-022	10 mm2		350 PIEZAS	B	
	EC3-03	10 mm2		350 PIEZAS	C	
	EC3-04	10 mm2		350 PIEZAS	D	
	EC3-05	10 mm2		350 PIEZAS	E	
	EC3-06	10 mm2		350 PIEZAS	F	
	EC3-07	10 mm2		350 PIEZAS	G	
	EC3-08	10 mm2		350 PIEZAS	H	
	EC3-09	10 mm2		350 PIEZAS	I	
	EC3-10	10 mm2		350 PIEZAS	J	
	EC3-11	10 mm2		350 PIEZAS	K	
	EC3-12	10 mm2		350 PIEZAS	L	
	EC3-13	10 mm2		350 PIEZAS	M	
	EC3-14	10 mm2		350 PIEZAS	N	
	EC3-15	10 mm2		350 PIEZAS	O	
	EC3-16	10 mm2		350 PIEZAS	P	
	EC3-17	10 mm2		350 PIEZAS	Q	
	EC3-18	10 mm2		350 PIEZAS	R	
	EC3-19	10 mm2		350 PIEZAS	S	
	EC3-20	10 mm2		350 PIEZAS	T	
	EC3-21	10 mm2		350 PIEZAS	U	
	EC3-22	10 mm2		350 PIEZAS	V	
	EC3-23	10 mm2		350 PIEZAS	W	
	EC3-24	10 mm2		350 PIEZAS	X	
	EC3-25	10 mm2		350 PIEZAS	Y	
	EC3-26	10 mm2		350 PIEZAS	Z	



## MARCADOR TIPO ARO EC-3



**NÚMEROS**

### CARACTERISTICA:

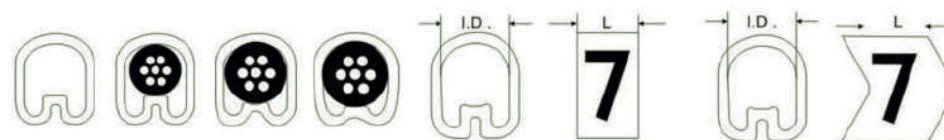
Los marcadores permanecen adheridos a un rodillo y se pueden enviar fácilmente cuando sea necesario.



**SIMBOLOS**

MODELO	CODIGO PRODUCTO	TAMAÑO DEL CABLE	CUADRADO	UNIDAD X ROLLO	CARACTERES IMPRESOS	LONGITUD
<b>EC-3</b>	EC3-29	10 mm <sup>2</sup>	10.00	350 PIEZAS	A	0.99 MTS
	EC3-30	10 mm <sup>2</sup>		350 PIEZAS	B	
	EC3-31	10 mm <sup>2</sup>		350 PIEZAS	C	
	EC3-32	10 mm <sup>2</sup>		350 PIEZAS	D	
	EC3-33	10 mm <sup>2</sup>		350 PIEZAS	E	
	EC3-34	10 mm <sup>2</sup>		350 PIEZAS	F	
	EC3-35	10 mm <sup>2</sup>		350 PIEZAS	G	
	EC3-36	10 mm <sup>2</sup>		350 PIEZAS	H	
	EC3-37	10 mm <sup>2</sup>		350 PIEZAS	I	
	EC3-38	10 mm <sup>2</sup>		350 PIEZAS	J	

MODELO	CODIGO PRODUCTO	TAMAÑO DEL CABLE	CUADRADO	UNIDAD X ROLLO	CARACTERES IMPRESOS	LONGITUD
<b>EC-3</b>	EC3-41	10 mm <sup>2</sup>	10.00	350 PIEZAS	(+)	0.99 MTS
	EC3-42	10 mm <sup>2</sup>		350 PIEZAS	(-)	
	EC3-43	10 mm <sup>2</sup>		350 PIEZAS	(/)	
	EC3-44	10 mm <sup>2</sup>		350 PIEZAS	(TIERRA)	
	EC3-45	10 mm <sup>2</sup>		350 PIEZAS	(BLANCO)	

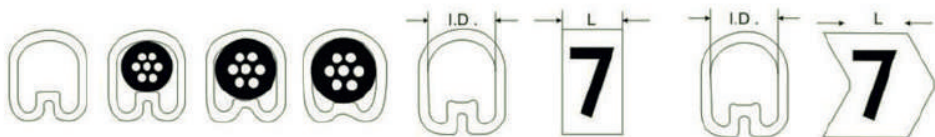


## MARCADOR TIPO ARO EC-4



### CARACTERISTICA:

Los marcadores permanecen adheridos a un rodillo y se pueden enviar fácilmente cuando sea necesario.



MODELO	CODIGO PRODUCTO	TAMAÑO DEL CABLE	CUADRADO	UNIDAD X ROLLO	CARACTERES IMPRESOS	LONGITUD
EC-4	EC4-01	16 mm <sup>2</sup>	16.00	250 PIEZAS	A	1.37 MTS
	EC4-02	16 mm <sup>2</sup>		250 PIEZAS	C	
	EC4-03	16 mm <sup>2</sup>		250 PIEZAS	D	
	EC4-04	16 mm <sup>2</sup>		250 PIEZAS	E	
	EC4-05	16 mm <sup>2</sup>		250 PIEZAS	F	
	EC4-06	16 mm <sup>2</sup>		250 PIEZAS	G	
	EC4-07	16 mm <sup>2</sup>		250 PIEZAS	H	
	EC4-08	16 mm <sup>2</sup>		250 PIEZAS	J	
	EC4-09	16 mm <sup>2</sup>		250 PIEZAS	K	
	EC4-10	16 mm <sup>2</sup>		250 PIEZAS	L	
	EC4-11	16 mm <sup>2</sup>		250 PIEZAS	M	
	EC4-12	16 mm <sup>2</sup>		250 PIEZAS	N	
	EC4-13	16 mm <sup>2</sup>		250 PIEZAS	O	
	EC4-14	16 mm <sup>2</sup>		250 PIEZAS	P	
	EC4-15	16 mm <sup>2</sup>		250 PIEZAS	Q	
	EC4-16	16 mm <sup>2</sup>		250 PIEZAS	R	
	EC4-17	16 mm <sup>2</sup>		250 PIEZAS	S	
	EC4-18	16 mm <sup>2</sup>		250 PIEZAS	T	
	EC4-19	16 mm <sup>2</sup>		250 PIEZAS	U	
	EC4-20	16 mm <sup>2</sup>		250 PIEZAS	V	
	EC4-21	16 mm <sup>2</sup>		250 PIEZAS	W	
	EC4-22	16 mm <sup>2</sup>		250 PIEZAS	X	
	EC4-23	16 mm <sup>2</sup>		250 PIEZAS	Y	
	EC4-24	16 mm <sup>2</sup>		250 PIEZAS	Z	



## MARCADOR TIPO ARO EC-4

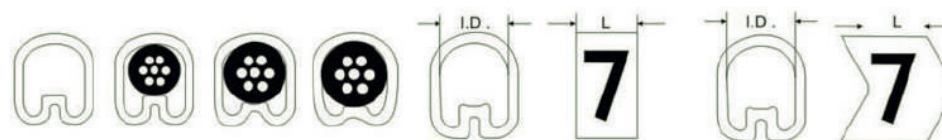
### CARACTERISTICA:

Los marcadores permanecen adheridos a un rodillo y se pueden enviar fácilmente cuando sea necesario.



MODELO	CODIGO PRODUCTO	TAMAÑO DEL CABLE	CUADRADO	UNIDAD X ROLLO	CARACTERES IMPRESOS	LONGITUD
EC-4	EC4-26	16 mm <sup>2</sup>	16.00	250 PIEZAS	A	1.37 MTS
	EC4-27	16 mm <sup>2</sup>		250 PIEZAS	B	
	EC4-28	16 mm <sup>2</sup>		250 PIEZAS	C	
	EC4-29	16 mm <sup>2</sup>		250 PIEZAS	D	
	EC4-30	16 mm <sup>2</sup>		250 PIEZAS	E	
	EC4-31	16 mm <sup>2</sup>		250 PIEZAS	F	
	EC4-32	16 mm <sup>2</sup>		250 PIEZAS	G	
	EC4-33	16 mm <sup>2</sup>		250 PIEZAS	H	
	EC4-34	16 mm <sup>2</sup>		250 PIEZAS	I	
	EC4-35	16 mm <sup>2</sup>		250 PIEZAS	J	

MODELO	CODIGO PRODUCTO	TAMAÑO DEL CABLE	CUADRADO	UNIDAD X ROLLO	CARACTERES IMPRESOS	LONGITUD
EC-4	EC4-37	16 mm <sup>2</sup>	16.00	250 PIEZAS	(+)	1.37 MTS
	EC4-38	16 mm <sup>2</sup>		250 PIEZAS	(-)	
	EC4-39	16 mm <sup>2</sup>		250 PIEZAS	(/)	
	EC4-40	16 mm <sup>2</sup>		250 PIEZAS	(TIERRA)	
	EC4-41	16 mm <sup>2</sup>		250 PIEZAS	(BLANCO)	



## MARCADOR TIPO PLANO EC-J

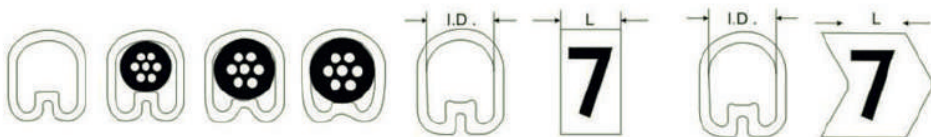


**LETRAS**

### CARACTERISTICA:

Los marcadores permanecen adheridos a un rodillo y se pueden enviar fácilmente cuando sea necesario.

MODELO	CODIGO PRODUCTO	TAMAÑO DEL CABLE	CUADRADO	UNIDAD X ROLLO	CARACTERES IMPRESOS	LONGITUD
EC-J	EC-J-A	3,6 mm2 a 7,2 mm2	4,00	500 PIEZAS	A	2,50 MTS
	EC-J-B	3,6 mm2 a 7,2 mm2		500 PIEZAS	B	
	EC-J-C	3,6 mm2 a 7,2 mm2		500 PIEZAS	C	
	EC-J-D	3,6 mm2 a 7,2 mm2		500 PIEZAS	D	
	EC-J-E	3,6 mm2 a 7,2 mm2		500 PIEZAS	E	
	EC-J-F	3,6 mm2 a 7,2 mm2		500 PIEZAS	F	
	EC-J-G	3,6 mm2 a 7,2 mm2		500 PIEZAS	G	
	EC-J-H	3,6 mm2 a 7,2 mm2		500 PIEZAS	H	
	EC-J-I	3,6 mm2 a 7,2 mm2		500 PIEZAS	I	
	EC-J-J	3,6 mm2 a 7,2 mm2		500 PIEZAS	J	
	EC-J-K	3,6 mm2 a 7,2 mm2		500 PIEZAS	K	
	EC-J-L	3,6 mm2 a 7,2 mm2		500 PIEZAS	L	
	EC-J-M	3,6 mm2 a 7,2 mm2		500 PIEZAS	M	
	EC-J-N	3,6 mm2 a 7,2 mm2		500 PIEZAS	N	
	EC-J-O	3,6 mm2 a 7,2 mm2		500 PIEZAS	O	
	EC-J-P	3,6 mm2 a 7,2 mm2		500 PIEZAS	P	
	EC-J-Q	3,6 mm2 a 7,2 mm2		500 PIEZAS	Q	
	EC-J-R	3,6 mm2 a 7,2 mm2		500 PIEZAS	R	
	EC-J-S	3,6 mm2 a 7,2 mm2		500 PIEZAS	S	
	EC-J-T	3,6 mm2 a 7,2 mm2		500 PIEZAS	T	
	EC-J-U	3,6 mm2 a 7,2 mm2		500 PIEZAS	U	
	EC-J-V	3,6 mm2 a 7,2 mm2		500 PIEZAS	V	
	EC-J-W	3,6 mm2 a 7,2 mm2		500 PIEZAS	W	
	EC-J-X	3,6 mm2 a 7,2 mm2		500 PIEZAS	X	
	EC-J-Y	3,6 mm2 a 7,2 mm2		500 PIEZAS	Y	
	EC-J-Z	3,6 mm2 a 7,2 mm2		500 PIEZAS	Z	





## MARCADOR TIPO PLANO EC-J

### CARACTERISTICA:

Los marcadores permanecen adheridos a un rodillo y se pueden enviar fácilmente cuando sea necesario.



**NÚMEROS**



**SIMBOLOS**

MODELO	CODIGO PRODUCTO	TAMAÑO DEL CABLE	CUADRADO	UNIDAD X ROLLO	CARACTERES IMPRESOS	LONGITUD
<b>EC-J</b>	EC-J-0	3,6 mm2 a 7,2 mm2	4,00	500 PIEZAS	0	2,50 MTS
	EC-J-1	3,6 mm2 a 7,2 mm2		500 PIEZAS	1	
	EC-J-2	3,6 mm2 a 7,2 mm2		500 PIEZAS	2	
	EC-J-3	3,6 mm2 a 7,2 mm2		500 PIEZAS	3	
	EC-J-4	3,6 mm2 a 7,2 mm2		500 PIEZAS	4	
	EC-J-5	3,6 mm2 a 7,2 mm2		500 PIEZAS	5	
	EC-J-6	3,6 mm2 a 7,2 mm2		500 PIEZAS	6	
	EC-J-7	3,6 mm2 a 7,2 mm2		500 PIEZAS	7	
	EC-J-8	3,6 mm2 a 7,2 mm2		500 PIEZAS	8	
	EC-J-9	3,6 mm2 a 7,2 mm2		500 PIEZAS	9	

MODELO	CODIGO PRODUCTO	TAMAÑO DEL CABLE	CUADRADO	UNIDAD X ROLLO	CARACTERES IMPRESOS	LONGITUD
<b>EC-J</b>	EC-J-+	3,6 mm2 a 7,2 mm2	16.00	500 PIEZAS	(+)	2,50 MTS
	EC-J-/	3,6 mm2 a 7,2 mm2		500 PIEZAS	(-)	
	EC-J-.	3,6 mm2 a 7,2 mm2		500 PIEZAS	(/)	
	EC-J-BLANCO	3,6 mm2 a 7,2 mm2		500 PIEZAS	(BLANCO)	
	EC-J-TIERRA	3,6 mm2 a 7,2 mm2		500 PIEZAS	(TIERRA)	



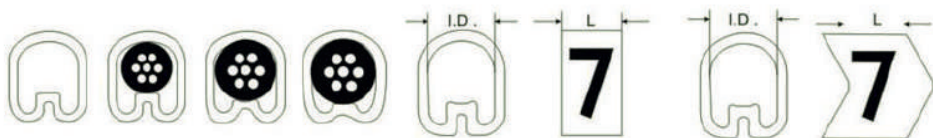
## MARCADOR TIPO PLANO FM-1



### CARACTERISTICA:

Los marcadores permanecen adheridos a un rodillo y se pueden enviar fácilmente cuando sea necesario.

MODELO	CODIGO PRODUCTO	TAMAÑO DEL CABLE	CUADRADO	UNIDAD X ROLLO	CARACTERES IMPRESOS	LONGITUD
FM-1	FM-2-1	3,6 mm2 a 7,2 mm2	4,00	500 PIEZAS	A	0,80 MTS
	FM-2-2	3,6 mm2 a 7,2 mm2		500 PIEZAS	B	
	FM-2-3	3,6 mm2 a 7,2 mm2		500 PIEZAS	C	
	FM-2-4	3,6 mm2 a 7,2 mm2		500 PIEZAS	D	
	FM-2-5	3,6 mm2 a 7,2 mm2		500 PIEZAS	E	
	FM-2-6	3,6 mm2 a 7,2 mm2		500 PIEZAS	F	
	FM-2-7	3,6 mm2 a 7,2 mm2		500 PIEZAS	G	
	FM-2-8	3,6 mm2 a 7,2 mm2		500 PIEZAS	H	
	FM-2-9	3,6 mm2 a 7,2 mm2		500 PIEZAS	I	
	FM-2-10	3,6 mm2 a 7,2 mm2		500 PIEZAS	J	
	FM-2-11	3,6 mm2 a 7,2 mm2		500 PIEZAS	K	
	FM-2-12	3,6 mm2 a 7,2 mm2		500 PIEZAS	L	
	FM-2-13	3,6 mm2 a 7,2 mm2		500 PIEZAS	M	
	FM-2-14	3,6 mm2 a 7,2 mm2		500 PIEZAS	N	
	FM-2-15	3,6 mm2 a 7,2 mm2		500 PIEZAS	O	
	FM-2-16	3,6 mm2 a 7,2 mm2		500 PIEZAS	P	
	FM-2-17	3,6 mm2 a 7,2 mm2		500 PIEZAS	Q	
	FM-2-18	3,6 mm2 a 7,2 mm2		500 PIEZAS	R	
	FM-2-19	3,6 mm2 a 7,2 mm2		500 PIEZAS	S	
	FM-2-20	3,6 mm2 a 7,2 mm2		500 PIEZAS	T	
	FM-2-21	3,6 mm2 a 7,2 mm2		500 PIEZAS	U	
	FM-2-22	3,6 mm2 a 7,2 mm2		500 PIEZAS	V	
	FM-2-23	3,6 mm2 a 7,2 mm2		500 PIEZAS	W	
	FM-2-24	3,6 mm2 a 7,2 mm2		500 PIEZAS	X	
	FM-2-25	3,6 mm2 a 7,2 mm2		500 PIEZAS	Y	
	FM-2-26	3,6 mm2 a 7,2 mm2		500 PIEZAS	Z	





## MARCADOR TIPO PLANO FM-1



**NÚMEROS**

### CARACTERISTICA:

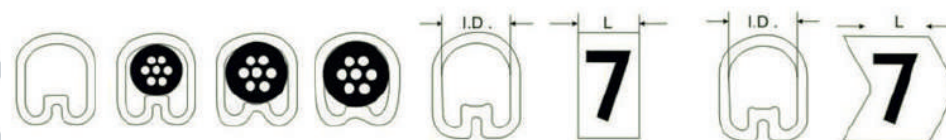
Los marcadores permanecen adheridos a un rodillo y se pueden enviar fácilmente cuando sea necesario.



**SIMBOLOS**

MODELO	CODIGO PRODUCTO	TAMAÑO DEL CABLE	CUADRADO	UNIDAD X ROLLO	CARACTERES IMPRESOS	LONGITUD
<b>FM-1</b>	FM-2-27	3,6 mm2 a 7,2 mm2	4,00	500 PIEZAS	0	0,80 MTS
	FM-2-28	3,6 mm2 a 7,2 mm2		500 PIEZAS	1	
	FM-2-29	3,6 mm2 a 7,2 mm2		500 PIEZAS	2	
	FM-2-30	3,6 mm2 a 7,2 mm2		500 PIEZAS	3	
	FM-2-31	3,6 mm2 a 7,2 mm2		500 PIEZAS	4	
	FM-2-32	3,6 mm2 a 7,2 mm2		500 PIEZAS	5	
	FM-2-33	3,6 mm2 a 7,2 mm2		500 PIEZAS	6	
	FM-2-34	3,6 mm2 a 7,2 mm2		500 PIEZAS	7	
	FM-2-35	3,6 mm2 a 7,2 mm2		500 PIEZAS	8	
	FM-2-36	3,6 mm2 a 7,2 mm2		500 PIEZAS	9	

MODELO	CODIGO PRODUCTO	TAMAÑO DEL CABLE	CUADRADO	UNIDAD X ROLLO	CARACTERES IMPRESOS	LONGITUD
<b>FM-1</b>	FM-2-37	3,6 mm2 a 7,2 mm2	16,00	500 PIEZAS	(+)	0,80 MTS
	FM-2-38	3,6 mm2 a 7,2 mm2		500 PIEZAS	(-)	
	FM-2-39	3,6 mm2 a 7,2 mm2		500 PIEZAS	(/)	
	FM-2-40	3,6 mm2 a 7,2 mm2		500 PIEZAS	(BLANCO)	
	FM-2-41	3,6 mm2 a 7,2 mm2		500 PIEZAS	(TIERRA)	





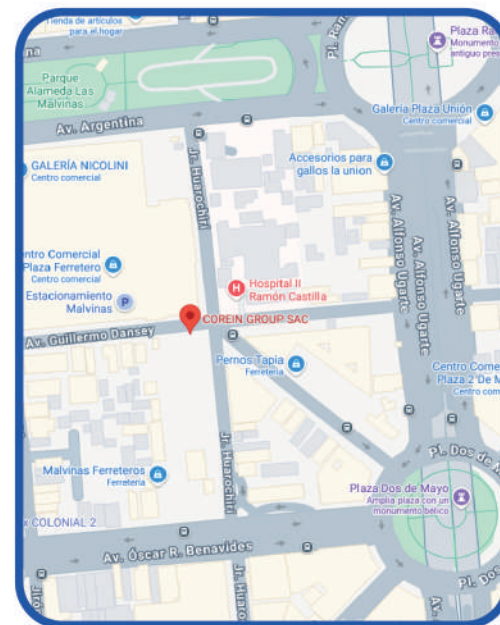
**950 499 053-946 302 207**



**VENTAS\_DIGITALES@COREIN.COM.PE**



**GRUPOCOREIN.COM/**



 **Av. Guillermo Dansey  
N°401 C.Plaza ferretero 2do**



 **Av. Guillermo Dansey  
N°454 C. Comercial Nicolini**